

# 社会福祉法人盛岡市民福祉バンク

## 平成28年度事業報告書

### I 法人本部事業報告書

#### 1 法人の概要

(1) 主たる事務所の所在地 岩手県盛岡市紺屋町2番9号

(2) 目的及び業務

この社会福祉法人は、多様な福祉サービスがその利用者の意向を尊重して総合的に提供するための創意工夫をすることにより、利用者が、個人の尊厳を保持しつつ、地域社会において自立した生活を営むことができるよう支援することを目的として、次の社会福祉事業を行う。

##### ① 第二種社会福祉事業

障害福祉サービス事業（就労継続支援A型及び就労継続支援B型、共同生活援助事業）の運営

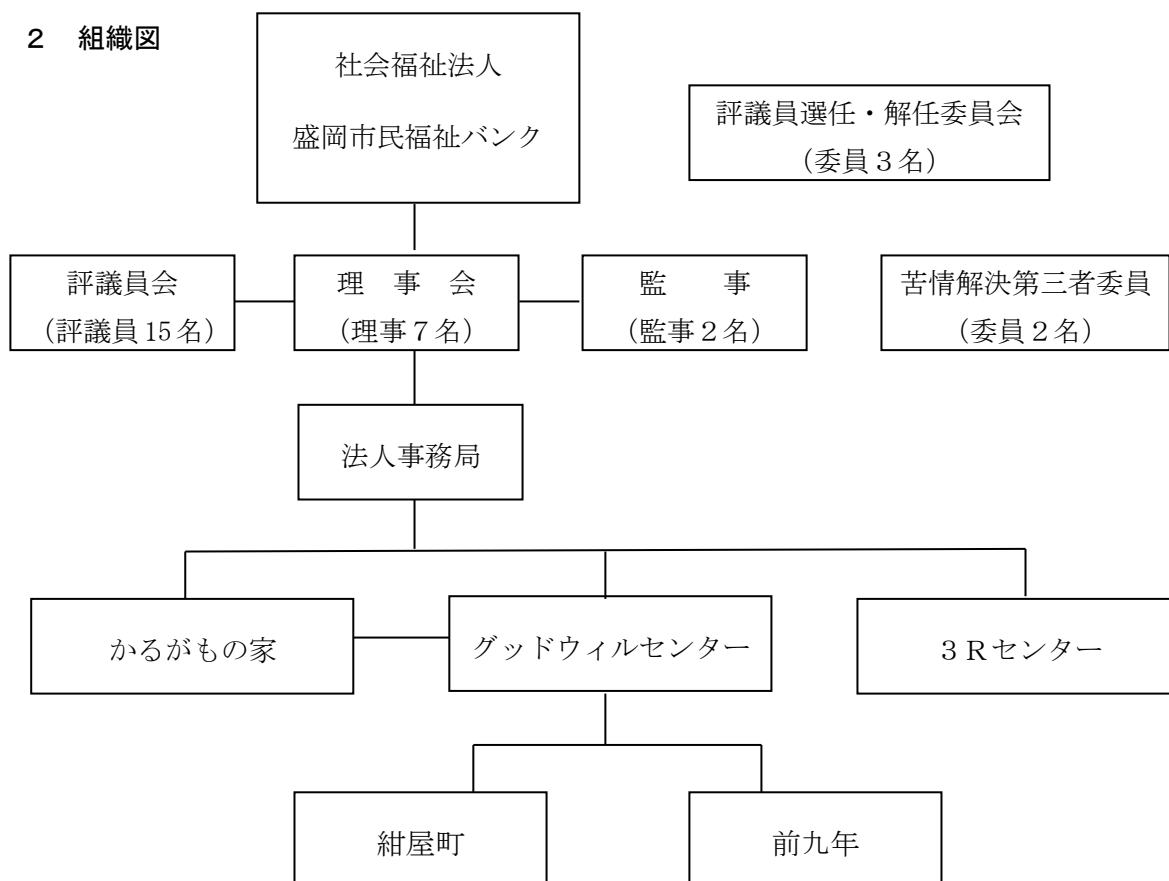
(3) 法人認可年月日 平成25年10月1日

(4) 法人登記年月日 平成25年10月1日

(5) 役員の状況 理事 定数7名 監事 定数2名

(6) 評議員 定数15名

#### 2 組織図



### 3 法人運営

#### はじめに

平成25年10月1日に新しく社会福祉法人に移行してから4年目に入った本年度は、法人としては社会福祉法人の制度改革に伴う経営組織のガバナンスの強化、事業運営の透明化、財務規律の強化を推し進め、就労継続支援事業の持続的な充実のほか、新たな事業として共同生活援助事業を開始した。

事業運営については、福祉バンクグッドウィルセンターにおいては、新規利用契約者は2名、退所者2名（うち1名は死亡）で変動なく45名（就労継続支援A型6名、就労継続支援B型39名）、就労継続支援B型の平均工賃月額31,728円（前年度28,117円）、3Rセンターにおいては、新規利用契約者は3名、退所者3名で変動なく30名（就労継続支援A型6名、就労継続支援B型24名）、就労継続支援B型の平均工賃月額35,610円（前年度33,514円）とともに増加した。また、再生販売事業収入は当初予算よりも大幅な減収となった。その原因は、年度途中で大型イベントの開催日数の減少と売れ筋商品の減少や天候にも左右されるなど、今後の事業所運営に当たり課題を残した一年であった。回収及び持参件数も前年より減少となり、安定して寄付していただける取り組みが必要となった。

新たな事業運営として、念願であった共同生活援助事業を開始した。今後利用定員の充足と体験宿泊の積極的な受け入れを行い、利用者並びに家族の意向に沿える体制強化の年でもあった。

本年度の事業概要は、次のとおりである。

#### (1) 理事及び監事、評議員の構成並びに職員体制

##### ① 理事（定数7名 現員7名）

役職名	氏名	推薦団体（役職）
理事長	佐藤 晴久	学識経験者（元盛岡市収入役）
副理事長	平井興太郎	盛岡市町内会連合会（会長）
常務理事	佐藤 敏昭	盛岡市民福祉バンク（事務局長）
理事	瀧野 常實	（社福）盛岡市社会福祉事業団（理事長）
理事	加藤 彰	（社福）盛岡市社会福祉協議会（常務理事）
理事	小長根稔榮	かるがも会（会長）
理事	川守田裕司	福祉バンク3Rセンター（施設長）

##### ② 監事（定数2名 現員2名）

役職名	氏名	推薦団体（役職）
監事	高木 智徳	学識経験者（元盛岡市代表監査委員）
監事	石杜 尚	学識経験者（元盛岡市社会福祉協議会常務理事）

##### ③ 評議員（定数15名 現員14名）

役職名	氏名	推薦団体（役職）
評議員	小枝指好夫	盛岡市町内会連合会（副会長）
評議員	中川 政則	（社福）盛岡市社会福祉事業団（常務理事）
評議員	鎌田まき子	（社福）盛岡市社会福祉協議会（評議員）

評議員	藤本 美智	学識経験者（前盛岡市地域女性団体協議会会長）
評議員	金谷規倭子	学識経験者（前盛岡市地域女性団体協議会副会長）
評議員	斉藤 修子	かるがも会（3Rセンター支部長）
評議員	太田代政男	（公財）日本教育公務員弘済会岩手支部（支部長）
評議員	八重樫康雄	（株）ハーティ盛岡（代表取締役）
評議員	安保 博夫	盛岡市肴町商店街振興組合（事務局長）
評議員	村田 知己	盛岡マニラ育英会（顧問）
評議員	岩根多喜男	（社福）いきいき牧場（専務理事）
評議員	矢吹 悦延	盛岡市民福祉バンク応援団（相談役）
評議員	下長根正則	学識経験者（前盛岡市社会福祉事業団常務理事）
評議員	森 理彦	紺屋町かいわい街並み協議会（会長）

\*佐々木章一評議員（平成29年2月28日辞任）

④ 苦情解決第三者委員

職名	氏名	経歴
第三者委員	川村 一男	学識経験者（元盛岡市社会福祉事業団常務理事）
第三者委員	島守智恵子	学識経験者（前盛岡市女性団体協議会理事）

⑤ 評議員選任・解任委員会

委員構成	氏名	所属等
監事	石杜 尚	社会福祉法人盛岡市民福祉バンク（監事）
外部委員	佐々木章一	乙部地区農業集落排水管理組合（組合長）
外部委員	浅沼 秀夫	岩手県市長会（事務局次長）

⑥ 法人本部事務局職員体制

職名	氏名	備考
常務理事	佐藤 敏昭	事務局長・グッドウィルセンター施設長兼務
施設長	川守田裕司	福祉バンク3Rセンター施設長兼務
事務員	劔持かおり	福祉バンクグッドウィルセンター事務員兼務
事務員	触沢いずみ	福祉バンクグッドウィルセンター事務員兼務

(2) 理事会及び評議員会等の開催状況

① 理事会の開催状況

開催年月日	場所	出席数	付議事項
【第1回】 平成28年 5月30日	盛岡市勤労福祉 会館201会議室	理事7名 監事1名	第1号 諸規程に規定する社会福祉法人盛岡市民福祉バンクの略称の整理に関する規程の制定について 第2号 平成27年度事業報告について 第3号 平成27年度決算報告について 第4号 平成28年度資金収支補正予算

			(第1次) について
【第2回】 平成28年 8月8日	盛岡市勤労福祉 会館201会議室	理事7名 監事1名	第1号 かるがもの家運営規程の制定 について 第2号 諸規程の一部改正について 第3号 平成28年度かるがもの家事業 計画について 第4号 平成28年度資金収支補正予算 (第2次) について 第5号 施設長の任免について
【第3回】 平成29年 2月22日	盛岡市勤労福祉 会館3階研修室 兼展示室	理事7名 監事1名	第1号 社会福祉法人盛岡市民福祉バ ンク定款の変更について 第2号 社会福祉法人盛岡市民福祉バ ンク評議員選任・解任委員会運営 細則の制定について 第3号 社会福祉法人盛岡市民福祉バ ンク評議員選任・解任委員会の設 置について 第4号 社会福祉法人盛岡市民福祉バ ンク評議員選任・解任委員会委員 の選任について 第5号 平成28年度資金収支補正予算 (第3次) について
【第4回】 平成29年 3月22日	盛岡市勤労福祉 会館201会議室	理事6名 監事1名	第1号 平成28年度資金収支補正予算 (第4次) について 第2号 諸規程の制定について 第3号 平成29年度の事業計画及び資 金収支予算について 第4号 平成29年度における経常資金 借入限度額(短期運営資金借入限 度額)の設定について 第5号 評議員選任候補者の推薦につ いて

② 評議員会の開催状況

開催年月日	場 所	出席数	付議事項
【第1回】 平成28年 5月30日	盛岡市勤労福祉 会館201会議室	評議員 14名 理事1名 監事1名	第1号 諸規程に規定する社会福祉法 人盛岡市民福祉バンクの略称の 整理に関する規程の制定につい て

			第2号 平成27年度事業報告について 第3号 平成27年度決算報告について 第4号 平成28年度資金収支補正予算(第1次)について 第5号 理事の選任について
【第2回】 平成28年 8月8日	盛岡市勤労福祉 会館201会議室	評議員 12名 理事1名 監事1名	第1号 かるがもの家運営規程の制定 について 第2号 諸規程の一部改正について 第3号 平成28年度かるがもの家事業 計画について 第4号 平成28年度資金収支補正予算 (第2次)について
【第3回】 平成29年 2月22日	盛岡市勤労福祉 会館3階研修室 兼展示室	評議員 13名 理事1名 監事1名	第1号 社会福祉法人盛岡市民福祉バ ンク定款の変更について 第2号 社会福祉法人盛岡市民福祉バ ンク評議員選任・解任委員会運営 細則の制定について 第3号 社会福祉法人盛岡市民福祉バ ンク評議員選任・解任委員会の設 置について 第4号 平成28年度資金収支補正予算 (第3次)について
【第4回】 平成29年 3月22日	盛岡市勤労福祉 会館201会議室	評議員 12名 理事1名 監事1名	第1号 平成28年度資金収支補正予算 (第4次)について 第2号 諸規程の制定について 第3号 平成29年度の事業計画及び資 金収支予算について 第4号 平成29年度における経常資金 借入限度額(短期運営資金借入限 度額)の設定について

③ 監事出納調査・監査の実施状況

開催年月日	場 所	出席数	監査対象
【第1回】 平成28年 5月20日	グッドウィルセ ンター紺屋町	監事2名	平成28年1月～3月までの出納調査及 び業務執行状況 平成27年度決算監査
【第2回】 平成28年 8月18日	グッドウィルセ ンター紺屋町	監事2名	平成28年4月～6月までの出納調査及 び業務執行状況

【第3回】 平成28年 11月16日	グッドウィルセ ンター紺屋町	監事2名	平成28年7月～9月までの出納調査及 び業務執行状況
【第4回】 平成29年 2月16日	グッドウィルセ ンター紺屋町	監事2名	平成28年10月～12月までの出納調査及 び業務執行状況

(3) 第三者委員会の開催状況

開催年月日	場 所	出席数	内 容
【第1回】 平成29年 3月16日	グッドウィルセ ンター紺屋町	委員2名 理事長 担当者5 名	(1) 報告事項 ① 利用状況について ② 利用者の事故について (2) 苦情受付及び結果報告について (3) 各事業所からの現況報告について (4) その他

(4) 評議員選任・解任委員会の開催状況

開催年月日	場 所	出席数	内 容
【第1回】 平成29年 3月27日	盛岡市勤労福祉 会館201会議室	委員3名 理事長	第1号 委員長の選任について 第2号 社会福祉法人盛岡市民福祉バ ンク評議員の選任について

(5) (仮称) 多機能型福祉施設建設構想の具体化

平成28年度は、盛岡市社会福祉事業団施設の整備が未定であることに関連して、多機能型福祉施設建設事業推進委員会において、具体的な計画案の検討は保留とした。

(6) 共同生活援助（かるがもの家）事業の実施

平成28年9月1日に指定認可を受け、盛岡市下米内一丁目17番4号に「かるがもの家」を開設した。平成29年10月1日に利用者3名からスタートし、平成29年3月31日現在6名の利用者が利用している。

(7) 障害者支援施設整備事業の実施

- ・助成金 障害者福祉施設整備助成事業補助金
- ・対象施設 かるがも家（盛岡市下米内一丁目17番4号）
- ・施設の種類 共同生活援助
- ・事業の目的及び効果
  - ア) 目的 共同生活援助事業の防犯対策の強化のため
  - イ) 効果 防犯カメラの設置により、外部侵入者の防止等の安全対策が図られる
- ・施設の規模及び構造
  - ア) 敷地面積 331.12 m<sup>2</sup>
  - イ) 敷地の所有者 野坂慶二郎
  - ウ) 建物の面積 189.22 m<sup>2</sup>

	エ) 建物の構造	木造亜鉛メッキ鋼板葺 2階建
・整備費内訳	ア) 主体工事費	424,440 円
	イ) 工事事務費	0 円
	ウ) 小計	424,440 円
・財源内訳	ア) 国庫補助金	212,000 円
	イ) 盛岡市補助金	106,000 円
	ウ) 設置者負担金	106,440 円
・施行期間	ア) 契約年月日	平成 29 年 2 月 27 日
	イ) 着工年月日	平成 29 年 2 月 28 日
	ウ) 竣工年月日	平成 29 年 2 月 28 日
・施工業者	セコム株式会社	

(8) 事業運営の透明性の向上

新たにホームページを開設し、財務諸表・現況報告書等をホームページ上で公表し、事業運営の透明性の向上を図った。

(9) 苦情・提言受付状況

平成 28 年度の苦情・提言については、苦情として処理した件数は 3 件、提言として処理した件数は 3 件であった。また、苦情として処理した件数には、岩手県福祉サービス運営適正化委員会に匿名で電話による通報 1 件も含まれている。

① 受付番号 4

- ・受付日 平成 28 年 5 月 9 日
- ・苦情申出人 本人（精神障がい男性）
- ・苦情発生場所 福祉バンク 3 R センター
- ・苦情内容 「B型でも一般就労できますか。親が年なので早く働かなければなりません。職業訓練センターに連れてってほしいです。苦情ではありません。」
- ・解決結果 障害者職業センターからのアドバイス及び年金受給手続きの支援をする。【事業所内処理で終結】

② 受付番号 5

- ・受付日 平成 28 年 9 月 5 日
- ・苦情申出人 本人（知的障がい男性）
- ・苦情発生場所 福祉バンク 3 R センター
- ・苦情内容 「職員の言葉遣いが悪い。職員が勤務期間中に私用電話及びメールをしている。喫煙所のドアが開いているときがあり不快だ。」
- ・解決結果 職員に対して注意喚起をするとともに、喫煙時間開放厳禁の貼紙を貼り注意喚起を徹底した。【事業所内処理で終結】

③ 受付番号 6

- ・受付日 平成 29 年 2 月 27 日
- ・苦情申出人 匿名（岩手県福祉サービス運営適正化委員会受付）
- ・苦情発生場所 福祉バンク 3 R センター

- ・ 苦情内容 「職員の言葉遣いがきつく冷たい。作業中に何やっているのとかそんなことも分からないのと言われ不快な思いをした。」
- ・ 解決結果 事業所内の全職員に対する聞き取りを行い、第三者委員会を開催し指導を受ける。職員全体会議で内容を報告し、全職員に注意喚起の徹底を図った。また、事業所の掲示板に苦情への対応経緯を貼り出し告知した。平成 29 年 4 月 20 日には、岩手県福祉サービス運営適正化委員会の事業所訪問があり指導を受けた。【事業所内処理で終結】

④ 提言受付 1

- ・ 受付日 平成 28 年 11 月 11 日
- ・ 苦情申出人 匿名
- ・ 苦情発生場所 福祉バンク 3 Rセンター
- ・ 苦情内容 「3 Rの職員や従業員の雰囲気が悪いです精神的に疲れました。」
- ・ 解決結果 思い当たる利用者と面談をしながら改善を図った。【事業所内処理で終結】

⑤ 提言受付 2

- ・ 受付日 平成 28 年 12 月 3 日
- ・ 提言申出人 本人（知的障がい者男性）
- ・ 提言発生場所 福祉バンク 3 Rセンター
- ・ 提言内容 「苦手な職員がいます。利用者に対してちょっとうるさすぎます。」
- ・ 解決結果 本人と面談をしながら改善を図った。【事業所内処理で終結】

⑥ 提言受付 3

- ・ 受付日 平成 29 年 3 月 7 日
- ・ 苦情申出人 本人（精神障がい者男性）
- ・ 苦情発生場所 福祉バンク 3 Rセンター
- ・ 苦情内容 「お給料がどうしても上がらず困っています。人間関係で悩んでいます。」
- ・ 解決結果 本人と面談をしながら改善を図った。【事業所内処理で終結】



## (10) 寄付金

	法人	グッドウィル	3 R	かるがもの家	備 考
4月		14,040	31,800		消防設備点検サービス (14,040) イオン盛岡南店 (31,800)
5月					
6月	8,100	7,560	23,760		豊岡司法書士 (8,100) 消防設備点検サービス (31,320)
7月		5,400	8,640		消防設備点検 (14,040)
8月					
9月				171,720	かるがも会 (171,720)
10月					
11月		10,800	12,960		消防設備点検 (23,760)
12月		5,400	10,800		消防設備点検 (16,200)
1月					
2月		5,400	8,640		消防設備点検 (14,040)
3月	1,660,920				一般篤志寄付 (3,000) アンチック実行 委員会 (120,000) 盛岡市民福祉バンク 応援団 (337,920) 三菱ふそう自動車販 売 (1,000,000) イーハートブチャリ ティ委員会 (200,000)
合計	1,669,020	48,600	96,600	171,720	寄付金収入：1,985,940円 固定資産受 贈益：244,944円

\* 9月30日 盛岡市民福祉バンク応援団 (エアコン2基) 物品寄付

## 4 事務局運営

## (1) 職員の状況

- ① 平成28年度の採用職員 (嘱託職員及び非常勤職員含み) 6名
- ② 平成28年度の退職職員 2名  
(定年退職) 3名
- ③ 育児休業 (平成28年8月23日から平成29年3月31日 2名  
1名、平成29年3月27日から1名)

## ④ 職員数 H29.3.31現在

事業所	男	女	計	備 考
グッドウィル紺屋町	2	3	5	非常勤 (1)
(ショップ店)	0	1	1	
(ばれっと店)	1	2	3	嘱託 (1)
(ゆいまーる店)	0	1	1	嘱託 (1)
グッドウィル前九年	8	1	9	嘱託 (3) 非常勤 (2)
3 R	10	0	10	嘱託 (2) 非常勤 (3)
(みたけ店)	3	1	4	嘱託 (1)
(ハート店)	0	1	1	
(西根店)	1	2	3	非常勤 (2)
(浜民店)	1	2	3	非常勤 (2)
かるがもの家	0	2	2	非常勤 (1)
合 計	26	16	42	

\* 職員 42 名（正職員 23 名、嘱託職員 8 名、非常勤 11 名）

(2) 福利厚生

① 職員定期健康診断

日 時：平成 29 年 2 月 23 日～3 月 22 日

場 所：遠山病院

診察人数：37 名

② インフルエンザ予防接種

日 時：平成 28 年 11 月 14 日～11 月 25 日

場 所：遠山病院

接種人数：36 名

(3) 職員会議等の開催

実 施 日	会 議 名	場 所
4 月 4 日	4 月期販促・支援検討会議	グッドウィルセンター前九年
1 9 日	グッドウィルケース会議	グッドウィルセンター紺屋町
2 5 日	3 R ケース会議	グッドウィルセンター紺屋町
2 6 日	3 R ケース会議	グッドウィルセンター紺屋町
5 月 1 0 日	5 月期販促・支援検討会議	グッドウィルセンター前九年
1 7 日	3 R ケース会議	グッドウィルセンター紺屋町
1 8 日	3 R ケース会議	グッドウィルセンター紺屋町
2 0 日	工賃検討会議	グッドウィルセンター紺屋町
2 4 日	グッドウィルケース会議	グッドウィルセンター紺屋町
3 1 日	グッドウィルケース会議	グッドウィルセンター紺屋町
6 月 6 日	6 月期販促・支援検討会議	グッドウィルセンター前九年
1 5 日	3 R ケース会議	グッドウィルセンター紺屋町
1 6 日	3 R ケース会議	グッドウィルセンター紺屋町
2 8 日	グッドウィルケース会議	グッドウィルセンター紺屋町
3 0 日	第 1 回職員全体会議	盛岡市勤労福祉会館 201 会議室
7 月 5 日	7 月期販促・支援検討会議	グッドウィルセンター前九年
2 0 日	グッドウィルケース会議	グッドウィルセンター紺屋町
2 1 日	グッドウィルケース会議	グッドウィルセンター紺屋町
2 2 日	工賃検討会議	グッドウィルセンター紺屋町
8 月 8 日	8 月期販促・支援検討会議	グッドウィルセンター前九年
1 9 日	3 R ケース会議	グッドウィルセンター紺屋町
2 5 日	グッドウィルケース会議	グッドウィルセンター紺屋町
2 6 日	グッドウィルケース会議	グッドウィルセンター紺屋町
9 月 5 日	9 月期販促・支援検討会議	グッドウィルセンター前九年
2 0 日	3 R ケース会議	グッドウィルセンター紺屋町
2 8 日	グッドウィルケース会議	グッドウィルセンター紺屋町

9月29日	グッドウィルケース会議	グッドウィルセンター紺屋町
10月11日	10月期販促・支援検討会議	グッドウィルセンター前九年
18日	グッドウィルケース会議	グッドウィルセンター紺屋町
21日	グッドウィルケース会議	グッドウィルセンター紺屋町
25日	グッドウィルケース会議	グッドウィルセンター紺屋町
26日	3Rケース会議	グッドウィルセンター紺屋町
27日	3Rケース会議	グッドウィルセンター紺屋町
11月7日	11月期販促・支援検討会議	グッドウィルセンター紺屋町
9日	3Rケース会議	グッドウィルセンター紺屋町
11日	グループホーム職員会議	かるがもの家
15日	3Rケース会議	グッドウィルセンター紺屋町
16日	グッドウィルケース会議	グッドウィルセンター紺屋町
17日	グッドウィルケース会議	グッドウィルセンター紺屋町
12月2日	グループホーム職員会議	かるがもの家
5日	12月期販促・支援検討会議	グッドウィルセンター前九年
8日	第2回職員全体会議	盛岡市勤労福祉会館 202 会議室
14日	3Rケース会議	グッドウィルセンター紺屋町
15日	グッドウィルケース会議	グッドウィルセンター紺屋町
20日	グッドウィルケース会議	グッドウィルセンター紺屋町
1月6日	グループホーム職員会議	かるがもの家
10日	1月期販促・支援検討会議	グッドウィルセンター前九年
24日	3Rケース会議	グッドウィルセンター紺屋町
25日	グッドウィルケース会議	グッドウィルセンター紺屋町
26日	グッドウィルケース会議	グッドウィルセンター紺屋町
2月2日	工賃検討会議	グッドウィルセンター紺屋町
3日	グループホーム職員会議	かるがもの家
6日	2月期販促・支援検討会議	グッドウィルセンター前九年
22日	3Rケース会議	グッドウィルセンター紺屋町
23日	グッドウィルケース会議	グッドウィルセンター紺屋町
24日	グッドウィルケース会議	グッドウィルセンター紺屋町
3月3日	グループホーム職員会議	かるがもの家
6日	3月期販促・支援検討会議	グッドウィルセンター前九年
14日	工賃検討会議	グッドウィルセンター紺屋町
28日	3Rケース会議	グッドウィルセンター紺屋町
30日	グッドウィルケース会議	グッドウィルセンター紺屋町
31日	第3回職員全体会議	盛岡市勤労福祉会館 3階研修室

## (4) 役職員研修（内部研修含み）

参加日	研修名	場 所	参加者名
4月 9日	かいた婦人の村（館山市）視察研修	かいた婦人の村	佐藤 敏昭 遠藤 哲史
6月 8日	平成 28 年度指定障害福祉サービス事業者等行政説明会	盛岡市勤労福祉会館 5 階大ホール	佐藤 敏昭 立柳 貴士
2 9日	ワークプラザみやこ・自立生活支援センターウィリー視察研修	ワークプラザみやこ	佐藤 敏昭 遠藤 哲史 今野 竜一
3 0日	グループホーム研修（サービス管理責任者）	のびやか丸	今野 竜一
3 0日	平成 28 年度障がい者相談支援従事者初任者研修	岩手産業文化センター（アピオ）	阿部 美春
3 0日	内部研修「障害者差別解消法について」講師：理事長 佐藤晴久、常務理事 佐藤敏昭	盛岡市勤労福祉会館 202 会議室	佐藤 晴久 全職員
7月 7日	平成 28 年度社会福祉経営者協議会監事研修会	ホテルルイズ	高木 智徳
2 5日	かいた婦人の村（館山市）視察研修	かいた婦人の村	遠藤 哲史 佐藤 弘彰
2 7日	平成 28 年度社会福祉法人制度改革対応セミナー【前期】	ホテル東日本 3 階 鳳凰の間	佐藤 晴久
8月 2 6日	サマーオーナーセミナー 2016	ホテルメトロポリタン盛岡本会 4 階	川守田裕司
9月 2日	世話人研修	のびやか丸グループホーム	竹田 芳香 飯岡ヤス子
5日	内部研修「やり過ぎるといふことない」講師：理事長 佐藤 晴久	福祉バンクグッドウィルセンター前 九年	佐藤 晴久 店長以上の職員
9日	S-B-B 認定整備技術者セミナー 2016	盛岡地域交流センター 187・188 会議室	立柳 貴士 浅田 英章 (松澤 大樹)
1 6日	内部研修「成年後見制度の概要と留意事項について」講師：弁護士 太田秀栄、五月園地域包括支援センター主任ケアマネ 泉水明臣	盛岡市勤労福祉会館 5 階大ホール	佐藤 晴久 小長根稔榮 佐藤 敏昭 川守田裕司 小田 能典 劔持かおり

			(保護者 13 名)
10月 5日	安全運転管理者講習会	滝沢市ふるさと交流館	遠藤 哲史
24日	内部研修「危機管理について」講師：理事長 佐藤晴久 交通安全ビデオ教育	盛岡市勤労福祉会館 201 会議室	佐藤 晴久 全職員
28日	かいた婦人の村（館山市）視察研修	かいた婦人の村	佐藤 敏昭 遠藤 哲史
11月 4日	サービス管理責任者等研修 共通講義	岩手県産業会館	阿部 美春
7日	サービス管理責任者等研修 第3分野（地域生活）	ふれあいランド岩手	齊藤 友幾
8日	年末調整等に係るマイナンバーの取扱いについて	ホテルメトロポリタン盛岡本会 4階	触沢いづみ 劔持かおり
10日	平成 28 年度中央ブロック職員研修「A型事業所の現状と未来」	盛岡地域交流センター187 会議室	佐藤 敏昭 立柳 貴士
11日	大沢会計セミナー「年末調整の実務」	大沢会計セミナー ルーム 2階	劔持かおり
14日	社会福祉法人制度改革の施行に向けた説明会	盛岡市勤労福祉会館 5階	佐藤 晴久 佐藤 敏昭
15日	年末調整説明会	岩手県民会館	劔持かおり
17日	平成 28 年度感染症集団発生 予防研修会	盛岡市保健所 7階 大ホール	工藤 祐子 佐藤 弘彰
21日	平成 28 年度世話人等研修会	ビックルーフ滝沢 1階小ホール	竹田 芳香 飯岡ヤス子
24日	平成 28 年度社会福祉法人制度改革対応セミナー【後期】	ホテル東日本 3階 鳳凰の間	佐藤 晴久 佐藤 敏昭
24日	サービス管理責任者等研修 第4分野（就労）	ふれあいランド岩手	阿部 美春
12月 8日	内部研修「社会福祉法人制度改革について」講師：理事長 佐藤晴久、常務理事 佐藤敏昭	盛岡市勤労福祉会館 202 会議室	佐藤 晴久 全職員
9日	安全運転管理者講習会	滝沢市ふるさと交流館	伊藤 裕二
14日	かいた婦人の村（館山市）視察研修	かいた婦人の村	小山 渉 佐藤 弘彰

12月20日	平成28年度社会福祉主事資格認定通信課程スクーリング	中央福祉学院ロフ ォス湘南	浅田 英章
1月13日	平成28年度岩手県知的障害者施設職員研修大会	ふれあいランド岩 手	吉田 計之 松岡 尚子
16日	平成28年度雇用保険・医療保険・税金及び年金の合同説明会	アイーナ小田島組 ☆ほ〜る	劔持かおり
16日	平成28年度一般廃棄物収集運搬許可業者廃棄物適正処理研修会	盛岡地域交流セン ター	吉田 剛
18日	平成28年度盛岡広域圏障害者自立支援協議会地域移行分科会・入所系専門チーム合同会議	滝沢ふるさと交流 館学習室	今野 竜一
24日	かにた婦人の村(館山市)視察研修	かにた婦人の村	遠藤 哲史 佐藤 弘彰
26日	平成28年度工賃引上げ支援セミナー	ふれあいランド岩 手	小山 涉 勝田 誠
2月11日	相模原「やまゆり園」事件を考える対話の集い	ふれあいランド岩 手	川守田裕司
3月2日	防火管理者講習	建設研修センター 3階大ホール	遠藤 哲史
23日	障害者総合支援法等に係る国主催会議の伝達説明会	岩手県公会堂大ホ ール	佐藤 敏昭
31日	内部研修「苦情対応マニュアルについて」講師：理事長 佐藤晴久、常務理事 佐藤敏昭	盛岡市勤労福祉会 館3階研修室兼展 示室	佐藤 晴久 全職員

(5) 対外機関への参加

参加日	内 容	場 所	参加者名
4月1日	一般廃棄物処理業許可証交付式	盛岡・紫波地区環 境施設組合	佐藤 晴久
7日	土日ジャンボ春の大掃除	大釜土日ジャンボ 市	柏崎 政信 (利用者4名)
11日	イエローシートキャンペーン店頭活動	イオン盛岡南店	劔持かおり (利用者3名)
16日	イエローシートキャンペーン贈呈式	盛岡南イオン	劔持かおり (利用者1名)

4月27日	平成28年度第1回盛岡市民福祉バンク応援団幹事会	盛岡市勤労福祉会館3階研修室兼展示室	佐藤 晴久 平井興太郎 佐藤 敏昭 佐々木久美子
5月16日	かるがも会決算監査	盛岡市勤労福祉会館3階教養娯楽室	川守田裕司 劔持かおり
21日	平成28年度紺屋町町内会総会	紺屋町地区コミュニティ消防センター2階	小山 涉
30日	盛岡市肴町商店街振興組合第41期通常総会	ホテルブライトイン盛岡	佐藤 晴久
6月6日	平成28年度かるがも総会	ホテル大観	佐藤 晴久 佐藤 敏昭 川守田裕司 劔持かおり
28日	下米内町内会役員会(グループホーム説明)	山岸老人福祉センター	佐藤 晴久 佐藤 敏昭
7月1日	盛岡市自立支援協議会総会	プラザおでって3階会議室	佐藤 敏昭
4日	平成28年度岩手県精神保健福祉協会評議員会	岩手県総合福祉センター4階	佐藤 晴久
4日	下米内町内会(グループホーム説明)	山岸老人福祉センター	佐藤 晴久 佐藤 敏昭 今野 竜一
6日	平成28年度第1回盛岡市ごみ減量資源再利用推進会議	盛岡市総合福祉センター1階	佐藤 敏昭
25日	桑島博氏県勢功労者表彰受賞を祝う会	盛岡グランドホテル	佐藤 晴久
8月10日	グループホーム見学会&研修会	盛岡市勤労福祉会館401.402会議室	佐藤 晴久 佐藤 敏昭 川守田裕司 今野 竜一 劔持かおり
26日	第69回岩手県社会福祉大会	盛岡市民文化ホール大ホール	佐藤 晴久
10月4日	盛岡市自立支援協議会部長会議	おでって2階会議室	佐藤 敏昭
5日	土日ジャンボ秋の大掃除	大釜土日ジャンボ	柏崎 政信

		市	(利用者4名)
10月16日	第1回イーハトーヴとおきの音楽祭もりおか	もりおか歴史文化館	佐藤敏昭 立柳貴士 阿部美春 劔持かおり 吉田遙 (利用者8名)
27日	第55回盛岡市社会福祉大会 社会福祉事業功労表彰	岩手県民会館大ホール	佐藤 晴久 吉田 剛 阿部 美春 去石富美子 細田 隆久
11月 8日	平成28年度盛岡市くらしの 相談ネットワーク会議	盛岡市勤労福祉会館5階大ホール	立柳 貴士
10日	盛岡市自立支援協議会	おでって特別会議室	佐藤 敏昭
13日	もりおかエコライフ推進イベント2016フルコレ	イオンモール盛岡イーハトーヴ広場	阿部 美春 (利用者1名)
17日	平成28年度第2回盛岡市ごみ減量資源再利用推進会議	盛岡市総合福祉センター3階	佐藤 敏昭
12月25日	クリスマスケーキ贈呈式	白石食品工業本社事務所	遠藤 哲史 (利用者1名)
25日	IBCラジオチャリティミュージックソン	パルクアベニューカワトク前	菊池 洋之 (利用者3名)
1月17日	盛岡市肴町商店街振興組合新年会	料亭喜の字	佐藤 晴久
18日	盛岡市町内会連合会平成29年新年交賀会	ホテルメトロポリタン盛岡本館4階	佐藤 晴久
25日	平成28年度第3回盛岡市ごみ減量資源再利用推進会議	盛岡市勤労福祉会館401.402会議室	佐藤 敏昭
2月 3日	下米内町内会	山岸老人福祉センター	今野 竜一
14日	土日ジャンボ平成29年年頭会議・新年会	ホテル紫苑	佐藤 晴久 小山 渉
3月24日	平成28年度第4回盛岡市ごみ減量資源再利用推進会議	盛岡市総合福祉センター3階	佐藤 敏昭



## (6) 視察・見学

訪問日	訪問者名	人数
4月22日	盛岡聴覚支援学校見学（3Rセンター）	2名
5月17日	盛岡聴覚支援学校見学（3Rセンター）	3名
6月10日	かにた婦人の村（グッドウィルセンター紺屋町）	1名
7月11日	未来の風せいわ病院（グッドウィルセンター紺屋町）	2名
8月29日	利用者（かるがも家）	9名
9月 2日	西和賀町・のびやか丸（かるがもの家）	2名
16日	保護者会（かるがもの家）	19名
10月 3日	となん支援学校（グッドウィルセンター紺屋町）	3名
6日	My夢（グッドウィルセンター紺屋町）	2名
8日	かにた婦人の村（かるがもの家）	2名
11月 4日	岩手ワークショップ（かるがもの家）	2名
5日	連合岩手盛岡中央地域協議会（グッドウィルセンター紺屋町）	60名
12月 5日	未来の風せいわ病院（かるがもの家）	3名
6日	My夢（グッドウィルセンター紺屋町）	2名
8日	盛岡みたけ支援学校高等部2年生（グッドウィルセンター紺屋町）	12名
1月 6日	三田記念病院（かるがもの家）	3名
2月 6日	青松支援学校（かるがもの家）	5名
6日	未来の風せいわ病院（かるがもの家）	3名
7日	地域生活支援センターのぞみ（グッドウィルセンター紺屋町）	4名
17日	盛岡市障がい福祉課（かるがもの家）	3名
24日	盛岡市立病院B型希望者（グッドウィルセンター紺屋町）	1名
3月 7日	ソルド（グッドウィルセンター紺屋町）	2名
27日	横浜市議会議員（グッドウィルセンター紺屋町～前九年～3Rセンター）	1名
	(合計人数)	146名

## (7) 研修及び実習受入

実習日	実習及び研修者名	人数
5月16日	A型希望者職場体験学習（3Rセンター：18日）	1名
30日	A型職場体験実習（グッドウィルセンター紺屋町：～6月3日）	1名

6月 6日	盛岡みたけ支援学校高等部2年職場体験実習（3Rセンター西根店：～17日）	1名
9日	A型希望者職場体験学習（3Rセンター：10日）	1名
20日	盛岡みたけ支援学校高等部2年職場体験実習（3Rセンター：～7月1日）	1名
7月 5日	下ノ橋中学校（特別支援学級）職場体験学習（グッドウィルセンター紺屋町）	4名
5日	滝沢第二中学校2学年職場体験実習（グッドウィルセンター紺屋町：～6日）	3名
5日	滝沢第二中学校2学年職場体験実習（グッドウィルセンター前九年：～6日）	2名
5日	厨川中学校2学年職場体験学習（3Rセンター）	4名
10月 5日	盛岡青松支援学校職場体験実習（3Rセンター：～6日）	1名
20日	下小路中学校2学年職場体験実習（グッドウィルセンター紺屋町：～21日）	4名
11月 1日	となんカナン職場体験実習（3Rセンター：～5日）	1名
5日	連合岩手盛岡中央地域協議会ボランティア体験研修（グッドウィルセンター紺屋町）	60名
16日	雫石高等学校職場体験実習（グッドウィルセンター紺屋町：～18日）	1名
21日	となん支援学校職場体験実習（グッドウィルセンター紺屋町）	1名
12月 9日	グループホーム体験宿泊（かるがもの家：～12日）	1名
12日	B型希望者職場体験実習（グッドウィルセンター前九年：～16日）	1名
1月12日	かにた婦人の村体験宿泊（かるがもの家：～18日）	1名
24日	三田記念病院体験宿泊（かるがもの家：～26日）	1名
2月22日	青松支援学校体験宿泊（かるがもの家：～23日）	1名
3月 6日	職場体験実習（グッドウィルセンター紺屋町：～10日）	1名
8日	青松支援学校体験宿泊（かるがもの家：～10日）	1名
	（合計人数）	93名

## 5 利用者の状況

### (1) グッドウィルセンター利用者状況

#### ① 就労継続支援A型利用者

H29. 3. 31 現在

	知的障がい			精神障がい			身体障がい			計			延べ 利用者数	利用率 (%)
	男	女	計	男	女	計	男	女	計	男	女	計		
4月	0	0	0	2	2	4	2	1	3	4	3	7	111	84.1
5月	0	0	0	2	2	4	2	1	3	4	3	7	102	77.3
6月	0	0	0	2	2	4	2	1	3	4	3	7	112	84.8
7月	0	0	0	2	2	4	2	1	3	4	3	7	95	72.0
8月	0	0	0	2	2	4	1	1	2	3	3	6	103	78.0
9月	0	0	0	2	2	4	1	1	2	3	3	6	90	68.2
10月	0	0	0	2	2	4	1	1	2	3	3	6	100	75.8
11月	0	0	0	2	2	4	1	1	2	3	3	6	106	80.3
12月	0	0	0	2	2	4	1	1	2	3	3	6	106	80.3
1月	0	0	0	2	2	4	1	1	2	3	3	6	102	77.3
2月	0	0	0	2	2	4	1	1	2	3	3	6	101	84.2
3月	0	0	0	2	2	4	1	1	2	3	3	6	112	84.8
													平均	78.9

\* 7月10日 身体障がい男性1名 退所（死亡）

#### ② 就労継続支援B型利用者

H29. 3. 31 現在

	知的障がい			精神障がい			身体障がい			計			延べ 利用者数	利用率 (%)
	男	女	計	男	女	計	男	女	計	男	女	計		
4月	14	14	28	5	4	9	1	0	1	20	18	38	692	87.4
5月	13	14	27	6	4	10	1	0	1	20	18	38	637	76.9
6月	13	14	27	6	4	10	1	0	1	20	18	38	683	86.2
7月	13	14	27	6	4	10	1	0	1	20	18	38	654	76.9
8月	13	14	27	6	4	10	1	0	1	20	18	38	679	79.8
9月	13	14	27	6	4	10	1	0	1	20	18	38	669	82.2
10月	13	14	27	6	4	10	1	0	1	20	18	38	720	87.0
11月	13	14	27	6	4	10	1	0	1	20	18	38	679	85.7
12月	13	14	27	6	4	10	1	0	1	20	18	38	667	80.6
1月	13	14	27	7	4	11	1	0	1	21	18	39	664	80.2
2月	13	14	27	7	4	11	1	0	1	21	18	39	654	88.4
3月	13	14	27	7	4	11	1	0	1	21	18	39	764	89.8
													平均	83.3

\* 4月 1日 精神障がい男性1名 通所開始（A型から移行）

4月 7日 知的障がい男性1名 退所

5月 1日 精神障がい男性1名 通所開始

1月 1日 精神障がい男性1名 通所開始

(2) 3Rセンター利用者状況

① 就労継続支援A型利用者

H29.3.31現在

	知的障がい			精神障がい			難病			計			延べ 利用者数	利用率 (%)
	男	女	計	男	女	計	男	女	計	男	女	計		
4月	1	0	1	2	1	3	1	0	1	4	1	5	107	97.3
5月	1	0	1	3	1	4	1	0	1	5	1	6	131	99.2
6月	1	0	1	3	1	4	1	0	1	5	1	6	125	94.7
7月	1	0	1	4	1	5	1	0	1	6	1	7	146	94.8
8月	1	0	1	4	1	5	1	0	1	6	1	7	130	84.4
9月	1	0	1	4	1	5	1	0	1	6	1	7	134	87.0
10月	1	0	1	4	1	5	1	0	1	6	1	7	123	93.2
11月	1	0	1	4	1	5	1	0	1	6	1	7	122	92.4
12月	1	0	1	4	1	5	1	0	1	6	1	7	122	92.4
1月	1	0	1	3	1	4	1	0	1	5	1	6	114	86.4
2月	1	0	1	3	1	4	1	0	1	5	1	6	115	95.8
3月	1	0	1	3	1	4	1	0	1	5	1	6	125	94.7
													平均	92.5

\* 5月 1日 精神障がい男性1名 通所開始 (B型から移行)

7月 1日 精神障がい男性1名 通所開始

12月20日 精神障がい男性1名 退所 (グッドウィルB型へ移行)

② 就労継続支援B型利用者

H29.3.31現在

	知的障がい			精神障がい			身体障がい			計			延べ 利用者数	利用率 (%)
	男	女	計	男	女	計	男	女	計	男	女	計		
4月	13	5	18	2	4	6	1	0	1	16	9	25	491	93.0
5月	13	5	18	1	3	4	1	0	1	15	8	23	451	85.3
6月	13	5	18	1	3	4	1	0	1	15	8	23	475	93.9
7月	13	5	18	1	3	4	1	0	1	15	8	23	447	84.5
8月	13	5	18	1	3	4	1	0	1	15	8	23	463	87.5
9月	13	5	18	1	3	4	1	0	1	15	8	23	470	89.0
10月	14	5	19	1	3	4	1	0	1	16	8	24	489	88.6
11月	14	5	19	1	3	4	0	0	0	15	8	23	466	92.1
12月	14	6	20	1	3	4	0	0	0	15	9	24	493	89.3
1月	14	6	20	1	3	4	0	0	0	15	9	24	449	81.3
2月	14	6	20	1	3	4	0	0	0	15	9	24	466	97.1
3月	14	6	20	1	3	4	0	0	0	15	9	24	526	95.3
													平均	89.6

\* 4月30日 精神障がい男性1名 退所 (A型へ移行)

4月30日 精神障がい女性1名 退所  
 9月26日 知的障がい男性1名 通所開始  
 10月20日 身体障がい男性1名 退所  
 12月1日 知的障がい女性1名 通所開始

(3) かるがもの家利用状況

H29.3.31 現在

	知的障がい			精神障がい			身体障がい			計			延べ 利用者数	利用率 (%)
	男	女	計	男	女	計	男	女	計	男	女	計		
4月			0			0			0	0	0	0		
5月			0			0			0	0	0	0		
6月			0			0			0	0	0	0		
7月			0			0			0	0	0	0		
8月			0			0			0	0	0	0		
9月			0			0			0	0	0	0		
10月	1	0	1	0	2	2	0	0	0	1	2	3	93	37.5
11月	1	0	1	0	2	2	0	0	0	1	2	3	90	37.5
12月	1	0	1	1	2	3	0	0	0	2	2	4	101	40.7
1月	1	0	1	1	2	3	0	0	0	2	2	4	134	54.0
2月	2	0	2	1	2	3	0	0	0	3	2	5	142	63.4
3月	2	0	2	2	2	4	0	0	0	4	2	6	189	76.2
													平均	51.4

\* 10月1日 知的障がい者男性1名 利用開始  
 精神障がい者女性2名 利用開始  
 12月27日 精神障がい者男性1名 利用開始  
 2月1日 知的障がい者男性1名 利用開始  
 3月1日 精神障がい者男性1名 利用開始  
 \* 1月体験宿泊 2名(10日)  
 2月体験宿泊 1名(2日)  
 3月体験宿泊 1名(3日)

(4) 利用者の年齢階層状況

① 就労継続支援事業

H29.3.31 現在

	男	女	計
20歳未満	0	0	0
20～29歳	6	2	8
30～39歳	14	5	19
40～49歳	11	11	22
50～59歳	9	9	18
60歳以上	4	4	8
計	44	31	75
平均年齢(歳)	42.11	47.03	44.14

\* 最低年齢 20歳 最高年齢 79歳

② 共同生活援助事業 H29.3.31現在

	男	女	計
20歳未満	0	0	0
20～29歳	1	0	1
30～39歳	0	0	0
40～49歳	1	1	2
50～59歳	1	0	1
60歳以上	1	1	2
計	4	2	6
平均年齢(歳)	47.50	53.00	49.33

\* 最低年齢 24歳 最高年齢 66歳

(5) 行事等の開催

月日	行事内容	参加人数
4月 7日	B型利用者お別れ会 (グッドウィルセンター前九年)	20名
21日	3Rセンターお花見&スポーツ教室 (岩手県勤労身体障害者体育館)	46名
25日	グッドウィルセンター紺屋町お花見会 (岩手公園)	35名
25日	グッドウィルセンター前九年お花見会&フライングディスク (前九年公園)	26名
5月 9日	かしわ餅食事会 (3Rセンター)	39名
12日	ぱれっと店食事会 (グッドウィル紺屋町ぱれっと店)	11名
17日	アートタイム (3Rセンター)	11名
26日	紺屋町店食事会 (細川屋)	26名
27日	紺屋町店食事会 (細川屋)	7名
6月 4日	第18回岩手県障がい者スポーツ大会 (北上総合運動公園北上陸上競技場)	8名
8日	猿舞座慰問 (グッドウィルセンター紺屋町)	25名
15日	ボーリング大会 (盛岡スターレーン)	55名
20日	アートタイム (3Rセンター)	12名
23日	渋民店食事会 (3Rセンター渋民店)	6名
30日	ぱれっと店食事会 (グッドウィル紺屋町ぱれっと店)	11名
7月 5日	アイスクリームを食べる会 (グッドウィル紺屋町ゆいまーる店)	4名
7日	アイスクリームを食べる会 (グッドウィル紺屋町ゆいまーる店)	4名
12日	体験旅行 (青森県三沢)	84名
20日	アートタイム (3Rセンター)	12名

7月22日	アイスクリームを食べる会（グッドウィル紺屋町ゆいまーる店）	4名
26日	アイスクリームを食べる会（グッドウィル紺屋町ゆいまーる店）	4名
29日	アイスクリームを食べる会（グッドウィル紺屋町ゆいまーる店）	4名
29日	B型利用者夏期特別報奨金支給式（グッドウィルセンター紺屋町）	34名
8月 2日	アイスクリームを食べる会（グッドウィル紺屋町ゆいまーる店）	4名
4日	アイスクリームを食べる会（グッドウィル紺屋町ゆいまーる店）	4名
6日	アイスクリームを食べる会（3Rセンター）	31名
9日	アイスクリームを食べる会（グッドウィル紺屋町ゆいまーる店）	4名
12日	夏期終業式（盛岡市勤労福祉会館 401.402 会議室）	57名
12日	西根店食事会（3Rセンター西根店）	5名
12日	アイスクリームを食べる会（グッドウィル紺屋町ゆいまーる店）	4名
18日	アイスクリームを食べる会（グッドウィル紺屋町ゆいまーる店）	4名
19日	ショップ店食事会（グッドウィル紺屋町ショップ店）	7名
20日	平成28年度フライングディスクふれあい交流会（ふれあいランド岩手）	9名
23日	アイスクリームを食べる会（グッドウィル紺屋町ゆいまーる店）	4名
24日	アイスクリームを食べる会（3Rセンター）	37名
26日	アイスクリームを食べる会（グッドウィル紺屋町ゆいまーる店）	4名
27日	第16回盛岡市障がい者スポーツ大会（ふれあいランド岩手）	10名
30日	ぱれっと店食事会（グッドウィル紺屋町ぱれっと店）	11名
9月20日	アートタイム（3Rセンター）	10名
25日	第56回手をつなく育成会東北ブロック大会・本人大会分科会（東京エレクトロンホール宮城）	3名
30日	B型利用者大入り袋支給式（各店）	59名
10月 1日	かるがもの家開所式（かるがもの家）	12名
14日	ショップ店食事会（グッドウィル紺屋町ショップ店）	7名

10月17日	ばれっと店食事会（グッドウィル紺屋町ばれっと店）	10名
20日	B型利用者お別れ会（3Rセンター）	15名
21日	アートタイム（3Rセンター）	9名
31日	3R・B型利用者お別れ会（3Rセンター）	12名
11月18日	ショップ店食事会（グッドウィル紺屋町ショップ店）	9名
19日	第2回盛岡市障がい者芸術文化祭（プラザおでって）	4名
21日	アートタイム（3Rセンター）	10名
28日	ばれっと店食事会（グッドウィル紺屋町ばれっと店）	11名
12月9日	B型利用者冬期特別報奨金支給式（グッドウィル紺屋町）	45名
14日	クリスマス食事会（3Rセンター）	38名
15日	ショップ店食事会（グッドウィル紺屋町ショップ店）	9名
19日	アートタイム（3Rセンター）	11名
22日	永年勤続者表彰&クリスマス会（盛岡グランドホテル）	118名
25日	第38回IBCラジソン（菜園カワトク）	4名
25日	クリスマスケーキ贈呈式（白石食品工業本社）	2名
26日	茶会（グッドウィル紺屋町ゆいまーる店）	4名
28日	クリスマスケーキを食べる会（グッドウィル紺屋町紺屋町店）	18名
28日	仕事納め式（盛岡市勤労福祉会館401・402会議室）	61名
1月5日	仕事始め式（盛岡市勤労福祉会館401・402会議室）	104名
10日	渋民店食事会（3Rセンター渋民店）	6名
19日	第50回岩手県手をつなぐ育成会本人大会（ふれあいランド岩手）	3名
19日	アートタイム（3Rセンター）	9名
23日	ばれっと店食事会（グッドウィル紺屋町ばれっと店）	11名
29日	スキー教室（網張温泉スキー場）	4名
2月1日	成人のお祝い会（盛岡市総合福祉センター）	77名
1日	年祝いの会（東家別館）	15名
3日	恵方巻きを食べる会（グッドウィル紺屋町紺屋町店）	15名
3日	節分茶会（グッドウィル紺屋町ゆいまーる店）	4名
6日	アートタイム（3Rセンター）	9名
12日	スポーツ教室（岩手ふれあいランド、ラ・フランス温泉）	10名
27日	西根店食事会（3Rセンター西根店）	9名
28日	B型利用者大入り袋支給式（各店）	61名



3月 1日	いわて・きららアートコレクション（盛岡市民文化ホールマリオス展示室）	10名
3日	ひな祭りお弁当食事会（グッドウィル紺屋町ゆいまる店）	4名
3日	アートタイム（3Rセンター）	10名
8日	ひな祭り食事会（3Rセンター）	38名
9日	ショップ店食事会（グッドウィル紺屋町ショップ店）	6名
15日	かるがもの家誕生会（かるがもの家）	7名
17日	ショップ店食事会（グッドウィル紺屋町ショップ店）	6名
27日	ぱれっと店食事会（グッドウィル紺屋町ぱれっと店）	12名
28日	ショップ店食事会（グッドウィル紺屋町ショップ店）	6名
	（合計参加人数）	1,594名

(6) 体験旅行

日 時：平成28年7月12日～13日

行 先：三沢方面（青森県）方面

参加人数：84名（職員31名、利用者45名、保護者8名）

(7) 健康診断

日 時：平成29年2月1日 9:00～11:00

場 所：盛岡市総合福祉センター

医療機関：遠山病院

診 察 数：77名

※新採用職員健康診断（4/21（2名）、5/12（1名）、10/11（1名）、10/12（2））

(8) 避難訓練

① 3Rセンター総合避難訓練

日 時：平成28年7月19日 9:30～10:15

場 所：3Rセンター

参加人員：17名（職員6名、利用者11名）

② 3Rセンターみたけ店総合避難訓練

日 時：平成28年8月19日 9:30～10:00

場 所：3Rセンターみたけ店

参加人員：14名（職員4名、利用者10名）

③ 盛岡市勤労福祉会館自衛消防訓練（グッドウィルセンター紺屋町）

日 時：平成28年9月15日 8:10～8:40

場 所：盛岡市勤労福祉会館

参加人員：4名（職員1名、利用者3名）

④ グッドウィルセンター前九年総合避難訓練

日 時：平成28年10月11日 9:00～9:20

場 所：グッドウィルセンター前九年

参加人員：19名（職員7名、利用者12名）

⑤ 3Rセンター洪民店総合避難訓練

日 時：平成28年12月28日 17:05～17:20

場 所：3Rセンター洪民店

参加人員：3名（職員3名）

⑥ 3Rセンター総合避難訓練

日 時：平成29年3月17日 9:15～9:45

場 所：3Rセンター

参加人員：17名（職員6名、利用者11名）

⑦ 3Rセンターみたけ店総合避難訓練

日 時：平成29年3月17日 9:30～10:00

場 所：3Rセンターみたけ店

参加人員：10名（職員3名、利用者7名）

⑧ 盛岡市勤労福祉会館自衛消防訓練（グッドウィルセンター紺屋町）

日 時：平成29年3月23日 8:10～8:40

場 所：盛岡市勤労福祉会館

参加人員：6名（職員1名、利用者5名）

⑨ 3Rセンター洪民店総合避難訓練

日 時：平成29年3月26日 17:05～17:20

場 所：3Rセンター洪民店

参加人員：3名（職員2名、利用者1名）

⑩ グッドウィルセンター前九年総合避難訓練

日 時：平成29年3月28日 9:00～9:20

場 所：グッドウィルセンター前九年

参加人員：14名（職員8名、利用者6名）

⑪ 非常通報連絡訓練

日 時：平成29年3月30日 20:00

参加人員：40名（理事長、職員42名）

## 6 事業運営

### (1) 再生販売事業収入実績（平成 28 年度）

事業所	当初予算額	補正予算額	実績額	比較増減
紺屋町店（グッド）	13,905,000	12,775,000	12,793,506	18,506
ショップ店（グッド）	9,403,000	8,665,000	8,760,544	95,544
ぱれっと店（グッド）	11,348,000	9,635,000	9,676,229	41,229
ゆいまーる店（グッド）	6,488,000	5,410,000	5,442,559	32,559
前九年（グッド）	500,000	500,000	528,248	28,248
大釜・じゃんまる（グッド）	19,623,000	18,690,000	18,700,348	10,348
カワトク（グッド）	20,500,000	7,470,000	7,468,335	-1,665
イオン・ななっく・宮古（グッド）	9,530,000	20,786,000	20,787,412	1,412
みたけ店（3R）	34,444,000	32,430,000	32,561,114	131,114
ハート店（3R）	17,784,000	15,365,000	15,383,753	18,753
西根店（3R）	10,070,000	9,395,000	9,411,931	16,931
渋民店（3R）	12,944,000	11,650,000	11,763,062	113,062
北上スキー市（3R）	1,800,000	1,529,000	1,529,150	150
3R（3R）	100,000	100,000	102,360	2,360
合 計	168,439,000	154,400,000	154,908,551	508,551

### (2) 移動・企画バザー等

月 日	バザー内容	期間
4月 1日	ワゴンセール（グッドウィルセンター紺屋町ショップ店）	3日間
8日	ワゴンセール（グッドウィルセンター紺屋町ショップ店）	2日間
15日	福祉バンク祭 in 前潟イオン（イオンモール盛岡店）	6日間
15日	ワゴンセール（グッドウィルセンター紺屋町ショップ店）	3日間
17日	アンチック市（グッドウィルセンター紺屋町紺屋町店）	1日間
22日	ワゴンセール（グッドウィルセンター紺屋町ショップ店）	2日間
29日	ワゴンセール（グッドウィルセンター紺屋町ショップ店）	3日間
5月 6日	ワゴンセール（グッドウィルセンター紺屋町ショップ店）	2日間
13日	ワゴンセール（グッドウィルセンター紺屋町ショップ店）	3日間
15日	アンチック市（グッドウィルセンター紺屋町紺屋町店）	1日間
20日	ワゴンセール（グッドウィルセンター紺屋町ショップ店）	2日間
27日	ワゴンセール（グッドウィルセンター紺屋町ショップ店）	2日間
6月 3日	ワゴンセール（グッドウィルセンター紺屋町ショップ店）	3日間
9日	肴町・ななっく福祉バンク祭り（ななっく）	5日間
10日	ワゴンセール（グッドウィルセンター紺屋町ショップ店）	2日間
11日	いきいき牧場春まつり（いきいき牧場ポランの広場）	1日間
17日	ワゴンセール（グッドウィルセンター紺屋町ショップ店）	3日間
19日	アンチック市（グッドウィルセンター紺屋町紺屋町店）	1日間
19日	みちのく大賞典もりおか競馬場（オーロパーク）	1日間

6月24日	ワゴンセール（グッドウィルセンター紺屋町ショップ店）	2日間
7月 1日	ワゴンセール（グッドウィルセンター紺屋町ショップ店）	3日間
8日	ワゴンセール（グッドウィルセンター紺屋町ショップ店）	2日間
9日	家電市（グッドウィルセンター前九年大釜店）	2日間
15日	ワゴンセール（グッドウィルセンター紺屋町ショップ店）	3日間
17日	アンチック市（グッドウィルセンター紺屋町紺屋町店）	1日間
21日	夏の感謝祭（グッドウィルセンター紺屋町ゆいまーる店）	3日間
22日	ワゴンセール（グッドウィルセンター紺屋町ショップ店）	2日間
29日	ワゴンセール（グッドウィルセンター紺屋町ショップ店）	2日間
8月 4日	肴町七夕祭り（グッドウィルセンター紺屋町ショップ店）	4日間
12日	ワゴンセール（グッドウィルセンター紺屋町ショップ店）	1日間
19日	ワゴンセール（グッドウィルセンター紺屋町ショップ店）	3日間
21日	アンチック市（グッドウィルセンター紺屋町紺屋町店）	1日間
26日	ワゴンセール（グッドウィルセンター紺屋町ショップ店）	2日間
9月 2日	ワゴンセール（グッドウィルセンター紺屋町ショップ店）	3日間
8日	福祉バンク大市（パルクアベニューカワトク）	4日間
9日	ワゴンセール（グッドウィルセンター紺屋町ショップ店）	2日間
16日	ワゴンセール（グッドウィルセンター紺屋町ショップ店）	3日間
18日	アンチック市（グッドウィルセンター紺屋町紺屋町店）	1日間
22日	第5回復興応援福祉バンク大市 in 宮古（宮古DORA）	5日間
23日	ワゴンセール（グッドウィルセンター紺屋町ショップ店）	2日間
25日	盛岡・紫波地区環境祭り（盛岡・紫波地区環境施設組合）	1日間
30日	ワゴンセール（グッドウィルセンター紺屋町ショップ店）	3日間
10月 1日	22周年みたけ店感謝祭（3Rセンターみたけ店）	23日間
7日	ワゴンセール（グッドウィルセンター紺屋町ショップ店）	2日間
14日	革ジャン祭り（グッドウィルセンター紺屋町ショップ店）	3日間
16日	アンチック市（グッドウィルセンター紺屋町紺屋町店）	1日間
21日	ワゴンセール（グッドウィルセンター紺屋町ショップ店）	2日間
22日	西和賀町福祉まつり（西和賀町農業団地センター）	1日間
23日	山王会まつり（五月園）	1日間
28日	ワゴンセール（グッドウィルセンター紺屋町ショップ店）	2日間
28日	秋の大半額祭（グッドウィルセンター紺屋町ゆいまーる店）	2日間
29日	第11回玉山区公民館まつり（渋民公民館）	2日間
11月 4日	ワゴンセール（グッドウィルセンター紺屋町ショップ店）	3日間
5日	防寒市（土日ジャンボ大釜店）	2日間
11日	ワゴンセール（グッドウィルセンター紺屋町ショップ店）	2日間
12日	第1弾大釜大スキー市（土日ジャンボ大釜店）	2日間

11月18日	ブーツ祭り（グッドウィルセンター紺屋町ショップ店）	3日間
19日	第2弾大釜大スキー市（土日ジャンボ大釜店）	2日間
19日	冬物子ども用品市（盛岡市総合福祉センター）	1日間
20日	アンチック市（グッドウィルセンター紺屋町紺屋町店）	1日間
25日	ワゴンセール（グッドウィルセンター紺屋町ショップ店）	2日間
26日	防寒市（土日ジャンボ大釜店）	2日間
12月 3日	第3弾北上大スキー市（江釣子パル）	2日間
10日	えびす講（盛岡市勤労福祉会館5階大ホール）	1日間
16日	カバン祭り（グッドウィルセンター紺屋町ショップ店）	3日間
23日	歳末謝恩セール（グッドウィル・3Rセンター全店）	6日間
29日	土日ジャンボ市お年越し市（土日ジャンボ大釜店）	3日間
1月 5日	初売りセール（グッドウィル・3Rセンター全店）	5日間
14日	第10回肴町バンク祭り・カレンダー市（平金本社特設会場）	5日間
2月15日	肴町・ななつく福祉バンク大市（ななつく）	6日間
3月 3日	ワゴンセール（グッドウィルセンター紺屋町ショップ店）	3日間
10日	ワゴンセール（グッドウィルセンター紺屋町ショップ店）	2日間
17日	ワゴンセール（グッドウィルセンター紺屋町ショップ店）	3日間
24日	ワゴンセール（グッドウィルセンター紺屋町ショップ店）	2日間
28日	期末決算セール（グッドウィル・3Rセンター全店）	4日間
	（合計期間）	205日間

(3) レジ客数推移（平成19年度～平成28年度）

	4月	5月	6月	7月	8月	9月	10月	11月	12月	1月	2月	3月	合計
19年度	16,003	16,824	16,640	16,785	18,256	19,298	18,423	19,150	13,782	12,899	17,985	13,777	199,822
20年度	14,041	18,006	14,531	15,936	18,499	19,841	17,740	17,417	13,907	14,635	20,656	15,673	200,882
21年度	15,449	18,106	15,864	18,599	19,305	21,970	17,776	16,982	13,648	13,526	19,295	14,728	205,248
22年度	14,305	19,213	14,339	18,081	17,075	21,569	17,734	17,397	13,808	12,443	21,474	10,307	197,745
23年度	14,378	17,614	20,453	16,195	18,800	20,398	24,780	17,019	15,126	13,780	19,251	15,310	213,104
24年度	16,256	18,861	16,981	17,644	16,909	21,984	19,884	15,490	14,241	13,360	17,607	17,327	206,544
25年度	14,158	19,642	17,568	14,676	18,566	18,466	20,267	15,298	14,640	12,106	17,459	15,548	198,394
26年度	14,290	14,355	16,225	13,748	17,227	19,566	16,265	14,370	11,574	13,312	17,386	16,462	184,780
27年度	14,547	14,534	15,927	12,726	18,738	20,159	16,797	14,243	14,943	13,454	17,957	14,201	188,226
28年度	16,386	13,479	16,674	13,116	17,299	18,442	15,589	12,968	12,772	12,299	15,980	13,210	178,214

\* 平成25年10月までは財団法人時代のレジ客数

## (4) 各事業所店舗（出張所）及び催事のレジ客数（平成28年度）

	4月	5月	6月	7月	8月	9月	10月	11月	12月	1月	2月	3月	合計
グッド紺屋町店	1,418	1,334	1,245	1,102	1,009	1,093	1,181	944	1,763	2,023	894	1,380	15,386
グッドショップ店	863	844	942	881	7,810	718	776	701	600	630	522	718	16,005
グッドぱれっと店	1,585	1,690	1,453	1,636	1,298	1,191	1,561	1,404	1,410	1,034	723	1,766	16,751
グッドゆいまーる店	548	591	682	583	370	477	981	555	454	413	359	575	6,588
グッドじゃんまる店	630	729	682	673	623	584	729	673	620	578	574	598	7,693
グッド大釜店	2,232	1,915	1,772	2,094	1,472	1,618	2,037	2,645	2,111	1,561	1,563	1,627	22,647
カワ・肴町等	2,990	0	3,977	0	0	7,320	0	0	433	807	6,657	0	22,184
3Rみたけ店	2,173	2,333	2,092	2,132	1,611	1,642	3,992	2,292	1,897	2,114	1,617	2,224	26,119
3Rハート店	1,764	1,759	1,571	1,790	1,281	1,528	1,835	1,647	1,574	1,330	1,158	1,713	18,950
3R西根店	1,050	1,095	1,199	1,127	961	1,145	1,328	1,090	988	814	963	1,309	13,069
3R浜民店	1,133	1,189	1,059	1,098	864	1,126	1,169	1,017	922	995	950	1,300	12,822
合計	16,386	13,479	16,674	13,116	17,299	18,442	15,589	12,968	12,772	12,299	15,980	13,210	178,214

## (5) 奉仕者推移（平成19年度～平成28年度）

	4月	5月	6月	7月	8月	9月	10月	11月	12月	1月	2月	3月	合計
19年度	103	136	170	133	199	75	150	146	100	67	133	80	1,492
20年度	108	138	116	154	111	184	172	160	81	84	148	66	1,522
21年度	105	111	121	165	124	190	154	162	96	48	125	71	1,472
22年度	81	135	97	126	92	157	97	144	108	57	127	52	1,273
23年度	106	165	145	97	89	167	143	130	60	50	152	59	1,363
24年度	95	135	101	110	91	165	146	126	87	61	170	107	1,394
25年度	97	151	123	108	107	147	152	124	81	74	115	98	1,377
26年度	102	87	80	126	107	151	124	113	88	82	123	87	1,270
27年度	55	58	53	71	54	105	66	116	50	33	110	32	803
28年度	37	37	73	48	44	93	68	115	40	30	66	8	659

\* 平成25年11月までは財団法人時代の奉仕者数

## (6) 奉仕者内訳（平成28年度）

	4月	5月	6月	7月	8月	9月	10月	11月	12月	1月	2月	3月	合計
グッド紺屋町店	3	2	2	2	2	2	2	60	4	5	0	0	84
グッドショップ店	4	4	2	4	10	3	4	0	0	0	0	0	31
グッドぱれっと店	1	6	0	0	0	0	3	0	1	0	0	3	14
グッドゆいまーる店	0	0	0	0	0	0	0	0	0	0	0	0	0
グッド前九年	22	20	24	20	22	20	26	24	21	20	17	0	236
土日ジャンボ大釜	0	0	0	0	0	0	0	31	0	0	0	0	31
3Rみたけ店	0	0	0	0	0	0	0	0	0	0	0	0	0
3Rハート店	0	5	2	22	10	0	33	0	4	0	0	5	81
3R西根店	0	0	0	0	0	0	0	0	0	0	4	0	4
3R浜民店	0	0	0	0	0	0	0	0	0	0	0	0	0
カワトク	0	0	0	0	0	43	0	0	0	0	0	0	43
その他	7	0	43	0	0	25	0	0	10	5	45	0	135
合計	37	37	73	48	44	93	68	115	40	30	66	8	659

\* その他は、4月イオン、6月ななっく、9月宮古DORA、12月北上スキー、  
1月肴町祭り、2月ななっく

奉仕団体内訳

7月 5日(扇風機作業奉仕) 東北電力、東北電気管理技術者協会 22名  
10月26日(ストーブ作業奉仕) 東北電力、東北電気管理技術者協会  
北陵中学校特別支援学級 33名  
11月 5日(カレンダー巻き作業) 連合岩手盛岡中央地域協議会 60名

(7) 回収件数推移(平成19年度～平成28年度)

	4月	5月	6月	7月	8月	9月	10月	11月	12月	1月	2月	3月	合計
19年度	842	845	769	830	730	612	926	776	637	426	429	830	8,652
20年度	955	837	807	828	670	773	892	544	747	477	384	799	8,713
21年度	908	794	827	780	736	715	937	559	600	430	405	934	8,625
22年度	855	816	871	784	752	588	951	646	696	434	435	486	8,314
23年度	783	829	708	799	723	614	798	602	578	480	405	728	8,047
24年度	745	823	760	708	713	566	710	615	547	436	365	670	7,658
25年度	785	781	682	622	524	590	745	364	483	453	317	658	7,004
26年度	786	726	655	674	533	421	591	391	427	475	379	488	6,546
27年度	671	591	581	633	484	422	622	348	444	416	355	532	6,099
28年度	550	566	547	566	454	383	567	351	409	382	274	508	5,557

\* 平成25年11月までは財団法人時代の回収件数

(8) 持参件数推移(平成19年度～平成27年度)

	4月	5月	6月	7月	8月	9月	10月	11月	12月	1月	2月	3月	合計
19年度	1,576	1,509	1,439	1,381	1,236	1,200	1,840	1,406	1,133	994	897	1,496	16,107
20年度	1,671	1,576	1,277	1,207	1,211	1,305	1,595	1,493	1,211	1,174	808	1,343	15,871
21年度	1,527	1,517	1,356	1,088	1,118	1,240	1,468	1,275	1,026	866	752	1,204	14,437
22年度	1,335	1,360	1,265	1,084	1,092	1,189	1,571	1,510	1,073	881	872	787	14,019
23年度	1,586	1,740	1,515	1,426	1,262	1,240	1,820	1,467	1,319	1,073	780	1,271	16,499
24年度	1,673	1,731	1,475	1,393	1,155	1,273	1,676	1,502	1,274	979	834	1,349	16,314
25年度	1,583	1,788	1,635	1,318	1,260	1,417	1,665	1,575	1,461	1,177	828	1,397	17,104
26年度	1,846	1,860	1,546	1,457	1,340	1,582	1,802	1,559	1,158	1,205	974	1,602	17,931
27年度	2,093	2,160	1,648	1,418	1,461	1,553	1,841	1,622	1,591	1,224	1,103	1,737	19,451
28年度	1,880	1,880	1,627	1,480	1,323	1,512	2,034	1,497	1,486	1,149	908	1,471	18,247

\* 平成25年11月までは財団法人時代の持参件数

## (9) 持参件数各店内訳 (平成 28 年度)

	4月	5月	6月	7月	8月	9月	10月	11月	12月	1月	2月	3月	合計
グッド紺屋町店	164	173	156	118	135	147	177	136	106	121	75	122	1,630
グッドショップ店	118	130	116	100	81	114	149	91	78	73	55	80	1,185
グッドぱれっと店	192	198	156	188	149	145	205	184	174	127	63	202	1,983
グッドゆいまーる店	86	84	98	68	81	99	106	85	81	76	52	74	990
グッド前九年	46	51	69	29	50	48	40	29	25	19	14	24	444
グッド大釜・じゃん	67	56	57	68	43	61	87	69	204	50	49	44	855
3Rみたけ店	629	645	514	481	401	440	722	446	416	363	314	509	5,880
3Rハート店	309	283	258	205	185	234	301	232	209	181	137	247	2,781
3R西根店	172	155	123	134	123	127	144	128	122	91	88	114	1,521
3R渋民店	97	105	80	89	75	97	103	97	71	48	61	55	978
合計	1,880	1,880	1,627	1,480	1,323	1,512	2,034	1,497	1,486	1,149	908	1,471	18,247

## (10) 配達件数推移 (平成 19 年度～平成 28 年度)

	4月	5月	6月	7月	8月	9月	10月	11月	12月	1月	2月	3月	合計
19年度	123	133	98	110	88	86	128	95	61	60	56	104	1,142
20年度	117	85	104	107	85	100	113	79	69	68	80	90	1,097
21年度	130	86	94	108	73	146	103	70	82	55	92	105	1,144
22年度	97	82	108	90	87	130	99	61	61	65	95	54	1,029
23年度	120	110	94	84	88	61	100	78	59	55	93	88	1,030
24年度	95	99	90	81	67	82	97	71	53	55	88	79	957
25年度	107	91	90	77	53	70	73	61	52	67	59	85	885
26年度	122	78	98	86	78	63	101	62	49	73	52	103	965
27年度	104	88	90	71	53	89	92	45	44	48	61	71	856
28年度	74	73	76	64	54	77	73	29	36	45	52	79	732

\* 平成 25 年 11 月までは財団法人時代の配達件数

## (11) 古紙資源リサイクル実績 (平成 28 年度)

	4月	5月	6月	7月	8月	9月	10月	11月	12月	1月	2月	3月	合計
段ボール(t)	1.472	1.170	2.003	0.986	1.301	1.810	1.077	1.509	1.690	1.027	0.869	1.916	16.830
段ボール(円)	7,488	6,460	11,112	4,924	6,744	9,700	5,528	7,336	8,720	7,758	6,776	11,720	94,266
雑誌(t)	2.220	2.280	2.010	2.590	2.170	2.140	2.230	2.080	1.200	0.870	1.340	1.620	22.750
雑誌(円)	11,100	11,400	10,050	12,950	10,850	10,700	11,150	10,400	6,000	4,350	6,700	7,350	113,000
新聞(t)	0	0	0	0	0	0	0	0	0	0	0	0	0
新聞(円)	0	0	0	0	0	0	0	0	0	0	0	0	0
古紙合計(t)	3.692	3.450	4.013	3.576	3.471	3.950	3.307	3.589	2.890	1.897	2.209	3.536	39.580
古紙合計(円)	18,588	17,860	21,162	17,874	17,594	20,400	16,678	17,736	14,720	12,108	13,476	19,070	207,266

\* 古紙 1 kg の単価内訳

段ボール(アリス＝4月～12月：6.0円、1月～2月：9.0円、3月：11円)

ホヤマ＝4月～3月：4.0円)



雑誌（アリス＝4月～2月：5.0円、3月：7.0円）

新聞（平成28年度 取扱いなし）

(12) アルミ等資源リサイクル実績（平成28年度）

	4月	5月	6月	7月	8月	9月	10月	11月	12月	1月	2月	3月	合計
アルミ等(t)	1.90	0.98	1.02	2.14	1.25	1.63	0.66	1.44	2.34	0.02	1.02	0.91	15.31
アルミ等(円)	11,852	6,666	8,240	19,192	9,222	14,712	5,348	12,180	18,746	1,150	10,064	10,280	127,652

\* アルミ等1kgの単価内訳

アルミ缶・アルミ（ホヤマ＝30円～50円）

鉄・スチール缶（ホヤマ＝4～10円）

銅（ホヤマ＝60円）

(13) ウェス（衣類）資源リサイクル実績（平成28年度）

	4月	5月	6月	7月	8月	9月	10月	11月	12月	1月	2月	3月	合計
ウェス(t)	11.55	6.60	4.89	7.63	10.47	4.83	8.77	9.69	11.14	5.52	5.59	8.10	94.78
ウェス(円)	11,550	6,600	4,890	7,630	10,470	4,830	8,770	9,690	11,140	5,520	5,590	8,100	94,780

\* ウェス等1kgの単価（アリス＝4月～12月：3円、1月～3月：1円）

(14) 古紙・アルミ等・ウェス資源リサイクル実績推移（平成19年度～平成28年度）

	古紙 (t)	古紙 (円)	アルミ等 (t)	アルミ等 (円)	ウェス (t)	ウェス (円)
19年度	35.430	161,730	2.720	82,439	0	0
20年度	31.350	192,114	14.970	283,800	72.750	72,500
21年度	27.489	72,653	20.040	147,429	45.740	45,740
22年度	33.960	133,197	23.900	274,768	97.850	97,850
23年度	53.802	238,153	25.080	306,941	84.230	84,230
24年度	49.240	205,965	27.278	307,552	90.220	90,220
25年度	44.337	194,093	24.450	293,921	62.600	62,600
26年度	39.940	205,350	20.210	238,505	71.820	215,460
27年度	47.039	240,266	19.460	176,500	77.710	206,910
28年度	39.580	207,266	15.310	127,652	94.780	94,780

(15) 可燃・不燃ごみ処理実績（平成28年度）

	4月	5月	6月	7月	8月	9月	10月	11月	12月	1月	2月	3月	合計
可燃ごみ(t)	3.17	4.89	4.30	3.78	4.43	3.61	5.52	5.57	4.81	3.74	3.95	4.51	52.28
不燃ごみ(t)	11.90	11.84	14.77	11.76	12.71	11.41	9.97	11.14	15.05	6.97	9.02	14.88	141.42

(16) 可燃・不燃ごみ処理推移（平成20年度～平成28年度）

	可燃(t)	不燃(t)	合計(t)
20年度	56.11	196.11	252.22
21年度	59.67	208.93	268.60
22年度	62.42	222.15	284.57
23年度	70.80	223.73	294.53
24年度	53.77	183.64	237.41
25年度	59.54	208.30	267.84
26年度	51.52	171.39	222.91
27年度	51.73	161.90	213.63
28年度	52.28	141.42	193.70

\* 平成 25 年 11 月までは財団法人時代の可燃・不燃ごみ処理数

(17) 家電 4 品目処理実績 (平成 28 年度)

	4月	5月	6月	7月	8月	9月	10月	11月	12月	1月	2月	3月	合計
テレビ(台)	3	0	0	1	3	1	6	0	0	1	0	0	15
洗濯機(台)	2	0	1	3	1	0	2	1	1	2	0	3	16
冷蔵庫(台)	3	1	2	3	4	0	4	0	1	4	0	4	26
エアコン(台)	0	0	0	0	0	0	0	0	0	0	0	0	0
乾燥機(台)	0	0	0	0	0	0	0	0	0	0	0	0	0
合計	8	1	3	7	8	1	12	1	2	7	0	7	57

\* 平成 21 年 4 月 1 日から衣類乾燥機が追加

(18) 家電 4 品目処理推移 (平成 19 年度～平成 28 年度)

	テレビ	洗濯機	冷蔵庫	エアコン	乾燥機	合計
19年度	34	21	40	3	0	98
20年度	29	21	29	0	0	79
21年度	45	27	43	3	2	120
22年度	32	28	30	1	3	94
23年度	45	33	26	2	2	108
24年度	19	32	35	0	2	88
25年度	18	21	29	2	1	71
26年度	12	14	12	1	0	39
27年度	28	14	27	3	1	73
28年度	15	16	26	0	0	57

(19) おまつり機材貸出実績 (平成 28 年度)

貸出団体別利用状況	町内会等(14団体)		学校等(10団体)		その他(9団体)		合計(33団体)	
	台数	利用料金	台数	利用料金	台数	利用料金	台数	利用料金
鉄板焼機	4	14,000	3	13,000	7	21,000	14	48,000
たこ焼機	0	0	0	0	0	0	0	0
焼き鳥機	0	0	0	0	1	3,000	1	3,000
わた菓子機	9	29,000	5	15,000	7	21,000	21	65,000
ポップコーン機	4	12,000	6	18,000	2	6,000	12	36,000
かき氷機	5	15,000	3	9,000	0	0	8	24,000
おでん鍋	1	3,000	0	0	0	0	1	3,000
折りたたみテーブル	0	0	0	0	0	0	0	0
合計	23	73,000	17	55,000	17	51,000	57	179,000

(20) おまつり機材貸出推移（平成 20 年度～平成 28 年度）

	町内会等		学校等		その他の団体等		合 計	
	台数	利用料金	台数	利用料金	台数	利用料金	台数	利用料金
20年度	31	95,000	24	76,000	22	72,000	77	243,000
21年度	25	77,000	13	43,000	29	97,000	67	217,000
22年度	32	102,000	18	61,000	16	52,000	66	215,000
23年度	29	93,000	25	81,000	17	53,000	71	227,000
24年度	27	89,000	17	61,000	21	69,000	65	219,000
25年度	27	81,000	19	63,000	23	73,000	69	217,000
26年度	23	69,000	25	83,000	19	63,000	67	215,000
27年度	21	67,000	22	70,000	9	27,000	52	164,000
28年度	23	73,000	17	55,000	17	51,000	57	179,000

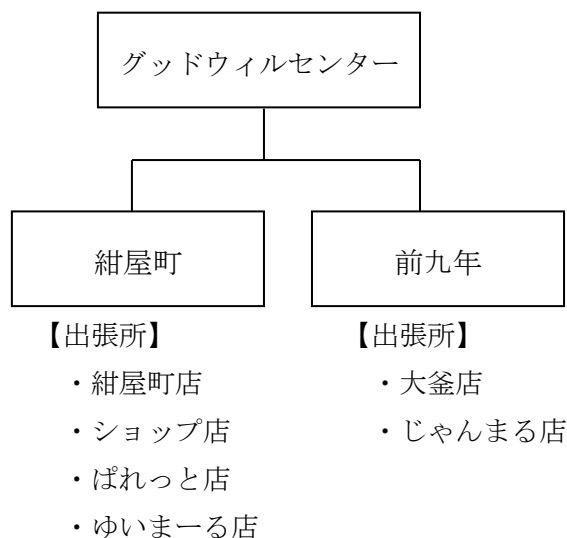
\* 平成 25 年 11 月までは財団法人時代の貸出件

## II 福祉バンクグッドウィルセンター事業報告書

### 1 事業所の概要

- (1) 事業所の名称 福祉バンクグッドウィルセンター
- (2) 事業所の所在地  
事業所1（紺屋町） 盛岡市紺屋町2番9号  
事業所2（前九年） 盛岡市前九年三丁目13番75号
- (3) 事業の目的
- ① 就労継続支援A型  
一人の社会人として地域で生活ができるよう、雇用契約等に基づく就労の機会を提供するとともに、一般就労に必要な知識、能力を高めるために必要な支援を行う。さらに、一般就労への移行に向けた段階的な支援をする。
- ② 就労継続支援B型  
通所による就労や生活活動の機会を提供するとともに、一般就労に必要な知識、能力が高まった者は、一般就労等への移行に向けて支援する。
- (4) 開設年月日 平成25年11月1日
- (5) 利用定員 就労継続支援A型 10名 就労継続支援B型 30名

### 2 運営図



### 3 事業運営

平成28年度は、グッドウィルセンター紺屋町及び前九年の連携を図りながら、法人の活動理念のもと、利用者の基本的人権を尊重し、その権利と生活を守り、利用する障がい者のニーズに応えるよう、サービスの向上を図りながら利用者支援を行った。

- ① 個別支援計画をもとに、利用者のニーズにあったサービスの提供に努めた。また、全利用者に対して指定特定相談支援事業者と連携を図り、サービスの向上に努めた。
- ② 送迎体制の充実を図るため、送迎専門の職員1名を新たに採用し、松園方面の送迎体制の充実を図った。
- ③ 工賃向上計画に基づき、工賃検討会議を定期的に開催し工賃アップの向上を図って

きた。B型利用者の月額平均工賃額は 31,728 円と前年度 (28,117 円) より平均月額 3,611 円の増加実績であった。

- ④ A型利用者の処遇向上を図るため、サービス提供時間を増やして社会保険加入を促進してきたが、月額平均工賃額は 82,460 円と前年度 (83,404 円) より平均月額 944 円の減額実績であった。
- ⑤ 利用者がリサイクル活動を通して、地域社会と交流が図られるよう、今年度はイオン盛岡・ななっくでの新たなバザーを企画し実施した。
- ⑥ 就労以外の行事を積極的に行い、利用者間の交流を深めることができるよう努めた。
- ⑦ 環境整備として、前九年センターの多目的ホールに盛岡市民福祉バンク応援団から寄贈されたエアコン2基を設置した。

#### 4 利用者の現況

##### (1) サービス利用契約状況 H29.3.31 現在

	就労A型	就労B型	合計
男	3	21	24
女	3	18	21
合計	6	39	45

##### (2) 年齢別・性別・程度区分別 (受給者証) 状況

H29.3.31 現在

		20歳未満	20歳～29歳	30歳～39歳	40歳～49歳	50歳～59歳	60歳以上	小計	合計
区分6	男								
	女								
区分5	男								
	女								
区分4	男				1			1	3
	女				1	1		2	
区分3	男			1	1			2	7
	女		1	1	1	1	1	5	
区分2	男			1		2		3	4
	女				1			1	
区分1	男				1			1	1
	女							0	
区分なし	男		2	2	5	6	2	17	30
	女			3	3	5	2	13	
小計	男	0	2	4	8	8	2	24	45
	女	0	1	4	6	7	3	21	
合計		0	3	8	14	15	5	45	

##### (3) 保険者別状況

H29.3.31 現在

	盛岡市	久慈市	滝沢市	紫波町	矢巾町	西和賀町	合計
A型	6						6
B型	34	1	1		2	1	39
合計	40	1	1	0	2	1	45

## (4) 利用者の種別、延べサービス利用者数、利用率

## ① 就労継続支援A型

H29.3.31 現在

	知的障がい			精神障がい			身体障がい			計			延べ 利用者数	利用率 (%)
	男	女	計	男	女	計	男	女	計	男	女	計		
4月	0	0	0	2	2	4	2	1	3	4	3	7	111	84.1
5月	0	0	0	2	2	4	2	1	3	4	3	7	102	77.3
6月	0	0	0	2	2	4	2	1	3	4	3	7	112	84.8
7月	0	0	0	2	2	4	2	1	3	4	3	7	95	72.0
8月	0	0	0	2	2	4	1	1	2	3	3	6	103	78.0
9月	0	0	0	2	2	4	1	1	2	3	3	6	90	68.2
10月	0	0	0	2	2	4	1	1	2	3	3	6	100	75.8
11月	0	0	0	2	2	4	1	1	2	3	3	6	106	80.3
12月	0	0	0	2	2	4	1	1	2	3	3	6	106	80.3
1月	0	0	0	2	2	4	1	1	2	3	3	6	102	77.3
2月	0	0	0	2	2	4	1	1	2	3	3	6	101	84.2
3月	0	0	0	2	2	4	1	1	2	3	3	6	112	84.8
													平均	78.9

\* 7月10日 身体障がい男性1名 退所(死亡)

## ② 就労継続支援B型

H29.3.31 現在

	知的障がい			精神障がい			身体障がい			計			延べ 利用者数	利用率 (%)
	男	女	計	男	女	計	男	女	計	男	女	計		
4月	14	14	28	5	4	9	1	0	1	20	18	38	692	87.4
5月	13	14	27	6	4	10	1	0	1	20	18	38	637	76.9
6月	13	14	27	6	4	10	1	0	1	20	18	38	683	86.2
7月	13	14	27	6	4	10	1	0	1	20	18	38	654	76.9
8月	13	14	27	6	4	10	1	0	1	20	18	38	679	79.8
9月	13	14	27	6	4	10	1	0	1	20	18	38	669	82.2
10月	13	14	27	6	4	10	1	0	1	20	18	38	720	87.0
11月	13	14	27	6	4	10	1	0	1	20	18	38	679	85.7
12月	13	14	27	6	4	10	1	0	1	20	18	38	667	80.6
1月	13	14	27	7	4	11	1	0	1	21	18	39	664	80.2
2月	13	14	27	7	4	11	1	0	1	21	18	39	654	88.4
3月	13	14	27	7	4	11	1	0	1	21	18	39	764	89.8
													平均	83.3

\* 4月1日 精神障がい男性1名 通所開始(A型から移行)

4月7日 知的障がい男性1名 退所

5月1日 精神障がい男性1名 通所開始

1月1日 精神障がい男性1名 通所開始

## 5 工賃実績

### ① 就労継続支援A型

	利用実績			工賃 支払額	平均工賃額			売上実績	備考
	月数	日数	時間数		月給	日給	時給		
上半期	36	635	4,105	2,944,265	81,785	4,637	717	9,258,410	
下半期	36	634	4,053	2,992,844	83,135	4,721	738	14,487,800	
合計	72	1,269	8,158	5,937,109	82,460	4,679	728	23,746,210	

\* 支給形態は時給で、平成28年4月～9月は時給695円、10月からは時給716円に通勤手当（個別）を付加して支給

### ② 就労継続支援B型

	利用実績			工賃 支払額	平均工賃額			売上実績	備考
	月数	日数	時間数		月給	日給	時給		
上半期	218	4,043	26,038	6,874,130	31,533	1,700	264	23,807,339	
下半期	220	4,095	25,468	7,022,660	31,921	1,715	276	37,254,338	
合計	438	8,138	51,506	13,896,790	31,728	1,708	270	61,061,677	

\* 支給形態は日給で、Ⅰ型1,300円、Ⅱ型1,600円、Ⅲ型1,900円、Ⅳ型2,200円、Ⅴ型2,500円に努力賞月額2,000円、通勤手当（個別）、土日ジャンボ手当1回1,000円を付加して支給

## 6 職員体制

### ① 就労継続支援A型

職 種	職 名	氏 名	備 考
管理者	施設長	佐藤 敏昭	B型兼務、法人事務局長兼務
サービス管理責任者	主 任	立柳 貴士	B型兼務、苦情受付担当者
職業指導員	主 幹	遠藤 哲史	
職業指導員		柏崎 政信	(嘱託)
生活支援員		工藤 祐子	

### ② 就労継続支援B型

職 種	職 名	氏 名	備 考
管理者	施設長	佐藤 敏昭	A型兼務
サービス管理責任者	主 任	立柳 貴士	A型兼務、苦情受付担当者
サービス管理責任者	副主任	齊藤 友幾	紺屋町店
職業指導員	主 任	生平 貢	ぱれっと店
職業指導員	店 長	浅田 英章	じゃんまる店
職業指導員		佐々木竹千代	(嘱託) 回収担当
職業指導員		去石富美子	(嘱託) ゆいまーる店

職業指導員		松岡 尚子	(嘱託) ぱれっと店
職業指導員		佐々木久美子	(非常勤) 事務員兼務
職業指導員		藤平 光蔵	(嘱託) 送迎担当
職業指導員		大坪 定夫	(嘱託) 送迎担当
目標工賃達成指導員	店 長	坂下シンチャ	ショップ店
目標工賃達成指導員	店 長	小山 渉	(嘱託) 大釜店
生活支援員		劔持かおり	事務員兼務
生活支援員		触沢いずみ	事務員兼務



### Ⅲ 福祉バンク 3 Rセンター事業報告書

#### 1 事業所の概要

- (1) 事業所の名称 福祉バンク 3 Rセンター
- (2) 事業所の所在地 盛岡市みたけ一丁目 5 番 45 号
- (3) 事業の目的
- ① 就労継続支援 A 型  
一人の社会人として地域で生活ができるよう、雇用契約等に基づく就労の機会を提供するとともに、一般就労に必要な知識、能力を高めるために必要な支援を行う。さらに、一般就労への移行に向けた段階的な支援をする。
- ② 就労継続支援 B 型  
通所による就労や生活活動の機会を提供するとともに、一般就労に必要な知識、能力が高まった者は、一般就労等への移行に向けて支援する。
- (4) 開設年月日 平成 25 年 12 月 1 日
- (5) 利用定員 就労継続支援 A 型 10 名 就労継続支援 B 型 20 名

#### 2 運営図

3 Rセンター

##### 【出張所】

- ・みたけ店
- ・ハート店
- ・渋民店
- ・西根店

#### 3 事業運営

平成 28 年度は、グッドウィルセンターと連携を図りながら、法人の活動理念のもと、利用者の基本的人権を尊重し、その権利と生活を守り、利用する障がい者のニーズに応えるよう、サービスの向上を図りながら利用者支援を行った。

本年度の重点項目は、次のとおりであった。

- ① 個別支援計画をもとに、利用者のニーズにあったサービスの提供に努めた。また、全利用者に対して指定特定相談支援事業者と連携を図り、サービスの向上に努めた。
- ② グッドウィルセンターと連携を図り、送迎体制の充実と利用者が安全並びに安心して利用できる体制を整えた。
- ③ 利用者が安全且つ快適に作業できるよう作業環境の改善に努めた。
- ④ 工賃向上計画に基づき、工賃検討会議を定期的に開催し工賃アップの向上を図ってきたが、利用率の低下に伴い、B型利用者の月額平均工賃額は 35,610 円と前年度 (33,514 円) より平均月額 2,096 円の増額実績であった。
- ⑤ A型の受託事業「くずまき高原牧場の乳製品等の宅配業務」の充実化に努めた。
- ⑥ A型利用者の処遇向上を図るため、サービス提供時間を増やして社会保険加入を

促進した。月額平均工賃額は112,504円と前年度（107,983円）より平均月額4,521円の増額実績であった。

⑦ 利用者がリサイクル活動を通して、地域社会と交流が図られるよう、今年度はイオン盛岡・ななっくでの新たなバザーを企画し実施した。

⑧ 利用者が事業活動（就労支援等）以外に生きがいをもっていけるよう、体験行事やスポーツ教室以外に、今年度は新たに芸術教室（アートタイム）を行った。

#### 4 利用者の現況

(1) サービス利用契約状況 H29.3.31 現在

	就労A型	就労B型	合計
男	5	15	20
女	1	9	10
合計	6	24	30

(2) 年齢別・性別・程度区分別（受給者証）状況

H29.3.31 現在

		20歳未満	20歳～29歳	30歳～39歳	40歳～49歳	50歳～59歳	60歳以上	小計	合計
区分6	男								
	女								
区分5	男								
	女								
区分4	男								
	女								
区分3	男		1	1			1	3	7
	女				1	2	1	4	
区分2	男			1		1		2	5
	女				3			3	
区分1	男								0
	女							0	
区分なし	男		3	8	3	1		15	18
	女		1	1	1			3	
小計	男	0	4	10	3	2	1	20	30
	女	0	1	1	5	2	1	10	
合計		0	5	11	8	4	2	30	

(3) 保険者別状況

H29.3.31 現在

	盛岡市	遠野市	八幡平市	滝沢市	紫波町	雫石町	合計
A型	5				1		6
B型	15	1	2	5		1	24
合計	20	1	2	5	1	1	30

## (4) 利用者の種別、延べサービス利用者数、利用率

## ① 就労継続支援A型

H29.3.31 現在

	知的障がい			精神障がい			難病			計			延べ 利用者数	利用率 (%)
	男	女	計	男	女	計	男	女	計	男	女	計		
4月	1	0	1	2	1	3	1	0	1	4	1	5	107	97.3
5月	1	0	1	3	1	4	1	0	1	5	1	6	131	99.2
6月	1	0	1	3	1	4	1	0	1	5	1	6	125	94.7
7月	1	0	1	4	1	5	1	0	1	6	1	7	146	94.8
8月	1	0	1	4	1	5	1	0	1	6	1	7	130	84.4
9月	1	0	1	4	1	5	1	0	1	6	1	7	134	87.0
10月	1	0	1	4	1	5	1	0	1	6	1	7	123	93.2
11月	1	0	1	4	1	5	1	0	1	6	1	7	122	92.4
12月	1	0	1	4	1	5	1	0	1	6	1	7	122	92.4
1月	1	0	1	3	1	4	1	0	1	5	1	6	114	86.4
2月	1	0	1	3	1	4	1	0	1	5	1	6	115	95.8
3月	1	0	1	3	1	4	1	0	1	5	1	6	125	94.7
													平均	92.5

- \* 5月 1日 精神障がい男性1名 通所開始（B型から移行）  
7月 1日 精神障がい男性1名 通所開始  
12月20日 精神障がい男性1名 退所（グッドウィルB型へ移行）

## ② 就労継続支援B型

H29.3.31 現在

	知的障がい			精神障がい			身体障がい			計			延べ 利用者数	利用率 (%)
	男	女	計	男	女	計	男	女	計	男	女	計		
4月	13	5	18	2	4	6	1	0	1	16	9	25	491	93.0
5月	13	5	18	1	3	4	1	0	1	15	8	23	451	85.3
6月	13	5	18	1	3	4	1	0	1	15	8	23	475	93.9
7月	13	5	18	1	3	4	1	0	1	15	8	23	447	84.5
8月	13	5	18	1	3	4	1	0	1	15	8	23	463	87.5
9月	13	5	18	1	3	4	1	0	1	15	8	23	470	89.0
10月	14	5	19	1	3	4	1	0	1	16	8	24	489	88.6
11月	14	5	19	1	3	4	0	0	0	15	8	23	466	92.1
12月	14	6	20	1	3	4	0	0	0	15	9	24	493	89.3
1月	14	6	20	1	3	4	0	0	0	15	9	24	449	81.3
2月	14	6	20	1	3	4	0	0	0	15	9	24	466	97.1
3月	14	6	20	1	3	4	0	0	0	15	9	24	526	95.3
													平均	89.6

- \* 4月30日 精神障がい男性1名 退所（A型へ移行）  
4月30日 精神障がい女性1名 退所  
9月26日 知的障がい男性1名 通所開始

10月20日 身体障がい男性1名 退所  
 12月1日 知的障がい女性1名 通所開始

## 5 工賃実績

### ① 就労継続支援A型

	利用実績			工賃 支払額	平均工賃額			売上実績	備考
	月数	日数	時間数		月給	日給	時給		
上半期	38	791	5,754	4,297,853	113,101	5,433	747	14,649,635	
下半期	36	739	5,213	4,027,437	111,873	5,450	773	16,725,264	
合計	74	1,530	10,967	8,325,290	112,504	5,441	759	31,374,899	

\* 支給形態は時給で、平成28年4月～9月は時給695円、10月からは時給716円に  
 通勤手当(個別)を付加して支給

### ② 就労継続支援B型

	利用実績			工賃 支払額	平均工賃額			売上実績	備考
	月数	日数	時間数		月給	日給	時給		
上半期	140	2,799	18,641	4,993,900	35,671	1,784	268	19,419,283	
下半期	143	2,847	17,695	5,083,760	35,551	1,786	287	22,170,698	
合計	283	5,646	36,336	10,077,660	35,610	1,785	277	41,589,981	

\* 支給形態は日給で、I型1,300円、II型1,600円、III型1,900円、IV型2,200円  
 V型2,500円に努力賞月額2,000円、通勤手当(個別)、土日ジャンボ手当1回1,000  
 円を付加して支給

## 6 職員体制

### ① 就労継続支援A型

職 種	職 名	氏 名	備 考
管理者	施設長	川守田裕司	B型兼務
サービス管理責任者	主 査	小田 能典	B型兼務、苦情受付担当者
サービス管理責任者	店 長	吉田 計之	
職業指導員	主 任	伊藤 裕二	みたけ店
職業指導員		細田 隆久	(嘱託)
職業指導員		大坊 孝男	(嘱託)
職業指導員		伊藤久仁男	(非常勤)
職業指導員		島守 亨	(非常勤)
生活支援員	店 長	阿部 美春	ハート店

### ② 就労継続支援B型

職 種	職 名	氏 名	備 考
-----	-----	-----	-----

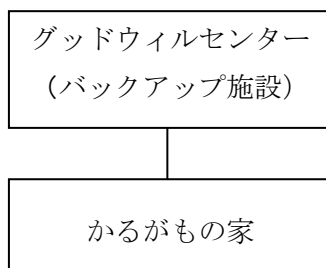
管理者	施設長	川守田裕司	A型兼務
サービス管理責任者	主 幹	小田 能典	A型兼務、苦情解決責任者
職業指導員	主 任	吉田 剛	
職業指導員	店 長	大坪 篤	西根店
職業指導員		菊池 洋之	
職業指導員		勝田 誠	
職業指導員		遠藤あけみ	(非常勤)
職業指導員		鈴木 曜子	(非常勤)
職業指導員		小澤 ヒサ	(非常勤)
職業指導員		小川 和子	(非常勤)
職業指導員		田中 省三	(嘱託) 送迎担当
目標工賃達成指導員		佐藤 弘彰	
目標工賃達成指導員		小野寺幸男	(嘱託)
生活支援員	副主任	今野 竜一	渋民店、苦情受付担当者
生活支援員		細田 佳余	事務員兼務

## IV かるがもの家事業報告書

### 1 事業所の概要

- (1) 事業所の名称 かるがもの家
- (2) 事業所の所在地 盛岡市下米内一丁目17番4号
- (3) 事業の目的 利用者が地域において共同して自立した日常生活又は社会生活を営むことができるよう、利用者の意思及び人格を尊重して、常に当該利用者の立場に立った適切な指定共同生活援助の提供を確保することを目的とする。
- (4) 開設年月日 平成28年9月1日
- (5) 指定障害福祉サービス事業及び定員数  
共同生活援助 外部サービス利用型 定員8名

### 2 運営図



### 3 事業運営

利用者を中心とした運営を基本に、バックアップ施設のグッドウィルセンターとの連携を図りながら、法人の活動理念のもと、利用者の基本的人権を尊重し、利用者が地域において共同して自立した日常生活及び社会生活を営むことができるよう支援を行った。

本年度の重点項目は、次のとおりであった。

- ① 個別支援計画をもとに、利用者のニーズにあったサービスの提供に努めた。また、全利用者に対して指定特定相談支援事業者と連携を図り、サービスの向上に努めた。
- ② 世話人が栄養と利用者の嗜好を考え、季節にあったバラエティ豊かな献立を工夫し食事を提供した。また、利用者希望により昼食弁当のサービスも実施した。
- ③ 夜間の緊急連絡体制を整備し、必要迅速な措置を講じられるよう委託警備会社と連携体制を図った。
- ④ 障害者福祉施設整備助成事業補助金を活用し、グループホームに2台の防犯カメラを設置し、外部侵入者の防止等の安全対策を講じた。
- ⑤ 体験宿泊を積極的に受け入れ、利用者のニーズに応えられるよう支援した。

#### 4 利用者の現況

##### (1) サービス利用契約状況 H29.3.31 現在

	共同生活援助
男	4
女	2
合計	6

##### (2) 年齢別・性別・程度区分別（受給者証）状況

H29.3.31 現在

		20歳未満	20歳～29歳	30歳～39歳	40歳～49歳	50歳～59歳	60歳以上	小計	合計
区分6	男								
	女								
区分5	男								
	女								
区分4	男								
	女								
区分3	男				1			1	2
	女						1	1	
区分2	男					1		1	2
	女				1			1	
区分1	男							0	0
	女							0	
区分なし	男		1				1	2	2
	女							0	
小計	男	0	1	0	1	1	1	4	6
	女	0	0	0	1	0	1	2	
合計		0	1	0	2	1	2	6	

##### (3) 保険者別状況

H29.3.31 現在

	盛岡市	西和賀町					合計
かるがも	5	1					6
合計	5	1	0	0	0	0	6

##### (4) 利用者の種別、延べサービス利用者数、利用率

H29.3.31 現在

	知的障がい			精神障がい			身体障がい			計			延べ利用者数	利用率(%)
	男	女	計	男	女	計	男	女	計	男	女	計		
10月	1	0	1	0	2	2	0	0	0	1	2	3	93	37.5
11月	1	0	1	0	2	2	0	0	0	1	2	3	90	37.5
12月	1	0	1	1	2	3	0	0	0	2	2	4	101	40.7
1月	1	0	1	1	2	3	0	0	0	2	2	4	134	54.0
2月	2	0	2	1	2	3	0	0	0	3	2	5	142	63.4
3月	2	0	2	2	2	4	0	0	0	4	2	6	189	76.2

\* 10月 1日 知的障がい者男性1名 利用開始  
 精神障がい者女性2名 利用開始  
 12月 27日 精神障がい者男性1名 利用開始  
 2月 1日 知的障がい者男性1名 利用開始  
 3月 1日 精神障がい者男性1名 利用開始

- \* 1月体験宿泊 2名 (10日)
- 2月体験宿泊 1名 (2日)
- 3月体験宿泊 1名 (3日)

## 6 職員体制

職 種	職 名	氏 名	備 考
管理者	施設長	佐藤 敏昭	グッドウィルセンター兼務
サービス管理責任者	副主任	今野 竜一	3Rセンター兼務
世話人		竹田 芳香	
世話人		飯岡ヤス子	