

社会福祉法人盛岡市民福祉バンク

平成29年度事業報告書

I 法人本部事業報告書

1 法人の概要

(1) 主たる事務所の所在地 岩手県盛岡市紺屋町2番9号

(2) 目的及び業務

この社会福祉法人は、多様な福祉サービスがその利用者の意向を尊重して総合的に提供するための創意工夫をすることにより、利用者が、個人の尊厳を保持しつつ、地域社会において自立した生活を営むことができるよう支援することを目的として、次の社会福祉事業を行う。

① 第二種社会福祉事業

障害福祉サービス事業（就労継続支援A型及び就労継続支援B型、共同生活援助事業）の運営

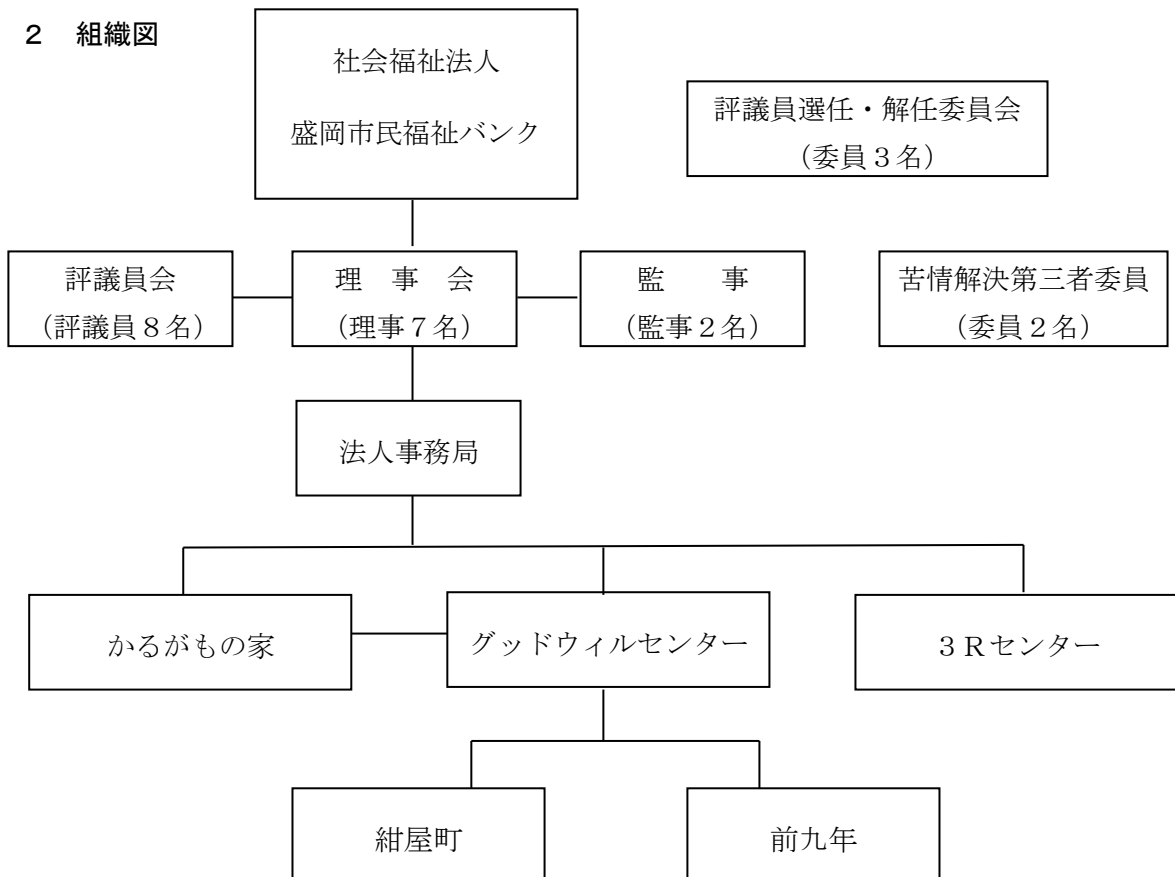
(3) 法人認可年月日 平成25年10月1日

(4) 法人登記年月日 平成25年10月1日

(5) 役員の状況 理事 定数6名以上8名以内 監事 定数2名

(6) 評議員 定数7名以上9名以内

2 組織図



3 法人運営

はじめに

社会福祉法人にとって大きな転換期となった昨年度に引続き、法人としては社会福祉法人制度の改革に沿って経営組織のガバナンスの強化、事業運営の透明化、財務規律の強化を推し進め、就労継続支援事業の持続的な充実のほか、一昨年から開始した共同生活援助事業の安定に努めた。

事業運営については、福祉バンクグッドウィルセンターにおいては、新規利用契約者は3名、退所者1名（体調不良による）で47名（就労継続支援A型7名、就労継続支援B型40名）、就労継続支援B型の平均工賃月額32,983円（前年度31,728円）、3Rセンターにおいては、新規利用契約者は3名、退所者1名（グッドウィルA型へ移行）で32名（就労継続支援A型5名、就労継続支援B型27名）、就労継続支援B型の平均工賃月額37,307円（前年度35,610円）となり、ともに増加した。また、再生販売事業収入は当初予算よりも大幅な減収となった。その原因は、いろいろな要素があると考えられるが、一部に年度途中での大型イベントの開催日変更と売れ筋商品の減少や天候にも左右されるなど、今後の事業運営に当たり課題を残した。回収及び持参件数も前年より減少となり、安定して寄付をしていただける取り組みが必要となったため、法人内に検討のためのプロジェクトチームを作り、中間的なとりまとめを行った。

一昨年から開始した共同生活援助事業については、積極的な処遇改善と就労継続支援B型事業所、家族等との連携を図り安心して生活できる環境を整えることができた。

本年度の事業概要は、次のとおりである。

(1) 理事及び監事、評議員の構成並びに職員体制

① 理事（定数6名以上8名以内 現員7名）

役職名	氏名	推薦団体（役職）
理事長	佐藤 晴久	学識経験者（元盛岡市収入役）
副理事長	平井興太郎	盛岡市町内会連合会（会長）
常務理事	佐藤 敏昭	盛岡市民福祉バンク（事務局長）
理事	瀧野 常實	（社福）盛岡市社会福祉事業団（理事長）
理事	加藤 彰	（社福）盛岡市社会福祉協議会（常務理事）
理事	小長根稔榮	かるがも会（会長）
理事	川守田裕司	福祉バンク3Rセンター（施設長）

② 監事（定数2名 現員2名）

役職名	氏名	推薦団体（役職）
監事	高木 智徳	学識経験者（元盛岡市代表監査委員）
監事	石杜 尚	学識経験者（元盛岡市社会福祉協議会常務理事）

③ 評議員（定数7名以上9名以内 現員8名）

役職名	氏名	推薦団体（役職）
評議員	小枝指好夫	盛岡市町内会連合会（副会長）
評議員	中川 政則	（社福）盛岡市社会福祉事業団（常務理事）

評議員	鎌田まき子	(社福)盛岡市社会福祉協議会(評議員)
評議員	藤本 美智	学識経験者(前盛岡市地域女性団体協議会会長)
評議員	太田代政男	(公財)日本教育公務員弘済会岩手支部(支部長)
評議員	八重樫康雄	(株)ハーティ盛岡(代表取締役)
評議員	下長根正則	学識経験者(前盛岡市社会福祉事業団常務理事)
評議員	森 理彦	紺屋町かいわい街並み協議会(会長)

④ 苦情解決第三者委員

職名	氏名	経歴
第三者委員	川村 一男	学識経験者(元盛岡市社会福祉事業団常務理事)
第三者委員	島守智恵子	学識経験者(前盛岡市女性団体協議会理事)

⑤ 評議員選任・解任委員会

委員構成	氏名	所属等
監事	石杜 尚	社会福祉法人盛岡市民福祉バンク(監事)
外部委員	佐々木章一	乙部地区農業集落排水管理組合(組合長)
外部委員	浅沼 秀夫	岩手県市長会(事務局次長)

⑥ 法人本部事務局職員体制

職名	氏名	備考
常務理事	佐藤 敏昭	事務局長・グッドウィルセンター施設長兼務
施設長	川守田裕司	福祉バンク3Rセンター施設長兼務
事務員	剣持かおり	福祉バンクグッドウィルセンター事務員兼務
事務員	触沢いずみ	福祉バンクグッドウィルセンター事務員兼務

(2) 理事会及び評議員会等の開催状況

① 理事会の開催状況

開催年月日	場所	出席数	付議事項
【第1回】 平成29年 6月1日	盛岡市勤労福祉 会館201会議室	理事7名 監事2名	第1号 社会福祉法人盛岡市民福祉バンク評議員選任・解任委員会運営細則の一部改正について 第2号 平成28年度事業報告について 第3号 平成28年度決算報告について 第4号 社会福祉法人盛岡市民福祉バンク定時評議員会の招集について
【第2回】 平成29年 6月19日	盛岡市勤労福祉 会館3階研修室 兼展示室	理事7名 監事2名	第1号 理事長、副理事長及び常務理事の選定について 第2号 福祉バンクグッドウィルセンター運営規程並びに福祉バンク3Rセンター運営規程の一部改正について

<p>【第3回】 平成29年 9月13日</p>	<p>盛岡市勤労福祉 会館 201 会議室</p>	<p>理事 7 名 監事 2 名</p>	<p>第1号 社会福祉法人盛岡市民福祉バンク経理規程の一部改正並びに同規程に伴う経理規程細則及び資金運用規程の一部改正について 第2号 平成29年度資金収支補正予算(第1次)について 第3号 福祉バンクグッドウィルセンター「ぱれっと店」及び「ショップ店」並びに福祉バンク3Rセンター「渋民店」の移転等について 第4号 平成29年度第2回評議員会の招集について</p>
<p>【第4回】 平成29年 12月11日</p>	<p>盛岡市勤労福祉 会館 201 会議室</p>	<p>理事 7 名 監事 2 名</p>	<p>第1号 社会福祉法人・社会福祉事業指導監査是正改善報告について 第2号 平成29年度資金収支補正予算(第2次)について 第3号 平成29年度第3回評議員会の招集について</p>
<p>【第5回】 平成30年 3月19日</p>	<p>盛岡市勤労福祉 会館 201 会議室</p>	<p>理事 7 名 監事 2 名</p>	<p>第1号 平成29年度資金収支補正予算(第3次)について 第2号 福祉バンクグッドウィルセンター運営規程並びに福祉バンク3Rセンター運営規程の一部改正について 第3号 平成30年度事業計画並びに資金収支予算について 第4号 平成30年度における経常資金借入限度額(短期運営資金借入限度額)の設定について 第5号 平成29年度第4回評議員会の招集について</p>

② 評議員会の開催状況

開催年月日	場 所	出席数	付議事項
<p>【第1回】 平成29年 6月19日</p>	<p>盛岡市勤労福祉 会館 201 会議室</p>	<p>評議員 7 名 理事 2 名 監事 2 名</p>	<p>第1号 社会福祉法人盛岡市民福祉バンク役員等の報酬及び費用弁償に関する規程の制定について 第2号 社会福祉法人盛岡市民福祉バ</p>

			<p>ンク評議員選任・解任委員会運営細則の一部改正について</p> <p>第3号 平成28年度事業報告について</p> <p>第4号 平成28年度決算報告について</p> <p>第5号 理事及び監事の選任について</p> <p>第6号 平成29年度の理事及び監事に対する報酬の総額について</p>
【第2回】 平成29年 9月28日	盛岡市勤労福祉 会館 201 会議室	評議員6名 理事3名 監事2名	第1号 平成29年度資金収支補正予算 (第1次) について
【第3回】 平成29年 12月25日	盛岡市勤労福祉 会館 201 会議室	評議員8名 理事3名 監事2名	第1号 平成29年度資金収支補正予算 (第2次) について
【第4回】 平成30年 3月26日	盛岡市勤労福祉 会館 201 会議室	評議員7名 理事3名 監事2名	第1号 平成29年度資金収支補正予算 (第3次) について 第2号 理事及び監事に対する報酬の 総額について 第3号 平成30年度の事業計画及び資 金収支予算について

③ 監事出納調査・監査の実施状況

開催年月日	場 所	出席数	監査対象
【第1回】 平成29年 5月24日	グッドウィルセ ンター紺屋町	監事2名	平成29年1月～3月までの出納調査及 び業務執行状況 平成28年度決算監査
【第2回】 平成29年 8月30日	グッドウィルセ ンター紺屋町	監事2名	平成29年4月～6月までの出納調査及 び業務執行状況
【第3回】 平成29年 11月22日	グッドウィルセ ンター紺屋町	監事2名	平成29年7月～9月までの出納調査及 び業務執行状況
【第4回】 平成30年 2月22日	グッドウィルセ ンター紺屋町	監事2名	平成29年10月～12月までの出納調査及 び業務執行状況

(3) 第三者委員会の開催状況

開催年月日	場 所	出席者数	内 容
【第1回】 平成30年 3月15日	グッドウィルセ ンター紺屋町	委員2名 理事長 担当者7名	(1) 報告事項 ① 平成29年度に実施した主な事 務・事業について

			② 利用状況について ③ 利用者の事故（事件）について (2) 苦情受付及び結果報告について (3) 各事業所からの現況報告について (4) その他（ぱれっと店見学）
--	--	--	---

(4) (仮称) 多機能型福祉施設建設構想の具体化

平成 29 年度は、盛岡市社会福祉事業団施設の整備が未定であることに関連して、多機能型福祉施設建設事業推進委員会において、具体的な計画案の検討は保留とした。

(5) 共同生活援助（かるがもの家）事業の充実

平成 28 年 10 月 1 日に利用者 3 名からスタートしたグループホームは、平成 30 年 3 月 31 日現在 7 名の利用者が利用している。地域の行事や活動にも積極的に参加し、地域の中に定着してきた。

(6) 事業運営の透明性及び信頼性の向上

事業運営の透明性の向上を図るため、ホームページにおいて財務諸表・現況報告書・役員報酬基準等の公表を行った。また、利用者によるサービスの選択や事業者によるサービスの質や信頼性の向上のため、苦情解決結果を事業報告書にまとめ公表した。

(7) 苦情・提言受付状況

平成 29 年度の苦情・提言は、なかった。（平成 28 年度苦情件数 3 件、提言件数は 3 件）

(8) 寄付金

	法人	グッドウィル	3 R	かるがもの家	備 考
4 月	17,841	14,040	0	16,200	消防設備点検 (14,040) 豊岡司法書士 (17,841) 消防設備点検 (16,200)
5 月	0	0	0	0	
6 月	0	0	36,700	0	イオンモール盛岡 (36,700)
7 月	27,914	4,320	23,760	0	豊岡司法書士 (27,914) 消防設備点検 (4,320) (12,960) (5,400) (5,400)
8 月	0	0	0	0	
9 月	9,419	5,400	0	0	消防設備点検 (5,400) 一般篤志 (3,000) (6,419)
10 月	0	10,800	0	0	消防設備点検 (10,800)
11 月	0	0	12,960	0	消防設備点検 (12,960)
12 月	10,000	0	0	0	一般篤志 (10,000)
1 月	30,000	10,800	10,800	35,640	一般篤志 (30,000) 消防設備点検 (10,800) (5,400) (5,400) (19,440) (16,200)
2 月	0	0	0	0	
3 月	1,757,920				アンチック実行委員会 (120,000) 盛岡市民福祉バンク応援団 (337,920) 三菱ふそう自動車販売 (1,000,000) イーハートブチャリティ委員会 (300,000)
合計	1,853,094	45,360	84,220	51,840	寄付金収入：2,034,514円 器具及び備品受贈額：378,000円

* 1 1 月 1 4 日 盛岡市民福祉バンク応援団（イベント用テント 2 張）物品寄付

4 事務局運営

(1) 職員の状況

- ① 平成 29 年度の採用職員（嘱託職員及び非常勤職員含み） 2 名
- ② 平成 29 年度の退職職員 1 名
- ③ 育児休業（平成 29 年 3 月 27 日～平成 30 年 1 月 31 日） 1 名

④ 職員数 H30. 3. 31 現在

事業所	男	女	計	備 考
グッドウィル紺屋町	2	3	5	非常勤 (1)
(ショップ店)	0	1	1	嘱託 (1)
(ぱれっと店)	1	2	3	嘱託 (1)
(ゆいまーる店)	0	1	1	嘱託 (1)
グッドウィル前九年	8	2	10	嘱託 (2) 非常勤 (3)
3 R	11	0	11	嘱託 (3) 非常勤 (3)
(みたけ店)	3	1	4	嘱託 (1)
(ハート店)	0	1	1	
(西根店)	1	1	2	嘱託 (1) 非常勤 (1)
(洪民店)	1	2	3	非常勤 (2)
かるがもの家	0	2	2	非常勤 (1)
合 計	27	16	43	

* 職員 43 名（正職員 22 名、嘱託職員 10 名、非常勤 11 名）

(2) 福利厚生

① 職員定期健康診断

日 時：平成 30 年 2 月 21 日～3 月 27 日

場 所：遠山病院

受診人数：38 名

② インフルエンザ予防接種

日 時：平成 29 年 12 月 13 日～12 月 20 日

場 所：遠山病院

接種人数：33 名

③ 雇入時健康診断

日 時：平成 29 年 7 月 31 日

場 所：遠山病院

受診人数：2 名

(3) 職員会議等の開催

実 施 日	会 議 名	場 所
4 月 3 日	4 月期販促・支援検討会議	グッドウィルセンター前九年
4 日	グッドウィルケース会議	グッドウィルセンター紺屋町
5 日	グループホーム会議	かるがもの家
2 6 日	3 R ケース会議	グッドウィルセンター紺屋町
2 7 日	グッドウィルケース会議	グッドウィルセンター紺屋町
5 月 2 日	グループホーム会議	かるがもの家

8日	5月期販促・支援検討会議	グッドウィルセンター前九年
29日	3Rケース会議	グッドウィルセンター紺屋町
30日	グッドウィルケース会議	グッドウィルセンター紺屋町
6月 2日	グループホーム会議	かるがもの家
5日	6月期販促・支援検討会議	グッドウィルセンター前九年
27日	工賃検討会議	盛岡市勤労福祉会館 201 会議室
29日	グッドウィルケース会議	グッドウィルセンター紺屋町
30日	第1回職員全体会議	盛岡市勤労福祉会館 3階研修室
7月 4日	グループホーム会議	かるがもの家
5日	7月期販促・支援検討会議	グッドウィルセンター前九年
27日	グッドウィルケース会議	グッドウィルセンター紺屋町
27日	3Rケース会議	3Rセンター
8月 3日	グループホーム会議	かるがもの家
8日	8月期販促・支援検討会議	グッドウィルセンター前九年
29日	3Rケース会議	グッドウィルセンター紺屋町
30日	グッドウィルケース会議	グッドウィルセンター紺屋町
9月 6日	グループホーム会議	かるがもの家
6日	9月期販促・支援検討会議	グッドウィルセンター前九年
21日	3Rケース会議	グッドウィルセンター紺屋町
26日	工賃検討会議	グッドウィルセンター紺屋町
29日	グッドウィルケース会議	グッドウィルセンター紺屋町
10月 2日	リーダー会議	グッドウィルセンター紺屋町
3日	グループホーム会議	かるがもの家
10日	10月期販促・支援検討会議	グッドウィルセンター前九年
30日	グッドウィルケース会議	グッドウィルセンター紺屋町
31日	3Rケース会議	グッドウィルセンター紺屋町
11月 2日	グループホーム会議	かるがもの家
6日	11月期販促・支援検討会議	グッドウィルセンター前九年
27日	3Rケース会議	グッドウィルセンター紺屋町
30日	グッドウィルケース会議	グッドウィルセンター紺屋町
12月 1日	グループホーム会議	かるがもの家
4日	12月期販促・支援検討会議	グッドウィルセンター前九年
7日	第2回職員全体会議	盛岡市勤労福祉会館 401・402 会議室
25日	グッドウィルケース会議	グッドウィルセンター紺屋町
1月 9日	グループホーム会議	かるがもの家
9日	1月期販促・支援検討会議	グッドウィルセンター前九年
29日	3Rケース会議	グッドウィルセンター紺屋町
30日	グッドウィルケース会議	グッドウィルセンター紺屋町

2月 2日	グループホーム会議	かるがもの家
5日	2月期販促・支援検討会議	グッドウィルセンター前九年
7日	工賃検討会議	グッドウィルセンター紺屋町
26日	3Rケース会議	グッドウィルセンター紺屋町
27日	グッドウィルケース会議	グッドウィルセンター紺屋町
3月 2日	グループホーム会議	かるがもの家
5日	3月期販促・支援検討会議	グッドウィルセンター前九年
20日	工賃検討会議	グッドウィルセンター紺屋町
27日	3Rケース会議	グッドウィルセンター紺屋町
29日	グッドウィルケース会議	グッドウィルセンター紺屋町
30日	第3回職員全体会議	盛岡市勤労福祉会館3階研修室

(4) 役職員研修（内部研修含み）

参加日	研修名	場 所	参加者名
4月 8日	かいた婦人の村（館山市）視察研修	かいた婦人の村	遠藤 哲史 大坪 篤
6月 2日	平成 29 年度指定障害福祉サービス事業者等行政説明会	盛岡市勤労福祉会館5階大ホール	佐藤 敏昭 立柳 貴士 吉田 計之
5日	平成 29 年度社会福祉法人全体指導会	盛岡市勤労福祉会館5階大ホール	佐藤 晴久 佐藤 敏昭 高木 智徳
30日	内部研修「厚生労働省令の改正について」 講師：理事長 佐藤晴久 常務理事 佐藤敏昭	盛岡市勤労福祉会館3階研修室兼展示室	佐藤 晴久 全職員
7月 5日	障がい者地域サポート推進ネットワーク協議会「平成29年度第1回事例検討会」	しいのみホーム	勝田 誠
29日	かいた婦人の村（館山市）視察研修	かいた婦人の村	佐藤 晴久 遠藤 哲史 吉田 計之
29日	第2回相模原やまゆり園事件を考える対話の集い	盛岡市総合福祉センター	川守田裕司
8月28日	S-B-B認定整備技術者セミナー	盛岡地区交流センター183-186 会議室	吉田 剛 吉田 計之 勝田 誠
29日	サマーオーナーセミナー2017	ホテルメトロポリタン盛岡本館4階	佐藤 敏昭

9月13日	第1回就業支援実務者研修	いわて県民情報交流センター803会議室	立柳 貴士 吉田 計之
20日	障がい者地域サポート推進ネットワーク協議会「平成29年度第2回事例検討会」	ひだまり農園	飯岡 大輔
10月5日	平成29年度安全運転管理者講習会	滝沢市交流拠点複合施設	遠藤 哲史
24日	ノーマライゼーションシンポジウム in 岩手「世界一幸せな国」デンマークの講師陣からの提言	ホテルメトロポリタン盛岡	勝田 誠
25日	障がい者地域サポート推進ネットワーク協議会「平成29年度第2回連絡会議」	ヒソプ工房	菊池 洋之
26日	第2回就業支援実務者研修	いわて県民情報交流センター803会議室	立柳 貴士 吉田 計之
11月2日	平成29年度感染症集団発生予防研修会	盛岡市保健所7階大ホール	今野 竜一 吉田 遙 勝田 誠
9日	かにた婦人の村(館山市)視察研修	かにた婦人の村	佐々木竹千代 菊池 洋之
13日	平成29年度年末調整説明会	岩手県民会館大ホール	劔持かおり
15日	平成29年度世話人等研修会	滝沢市交流拠点複合施設	竹田 芳香 飯岡ヤス子
17日	第3回就業支援実務者研修	いわて県民情報交流センター803会議室	立柳 貴士 吉田 計之
19日	平成29年度小鳩会講演会「ダウン症がある方々の思いを理解するためには」	サンセール盛岡	劔持かおり
23日	高次脳機能障がい者支援普及じゃじゃじゃ交流会	岩手県自治会館	勝田 誠
12月7日	内部研修「障害者虐待防止法の理解と対応について」 講師：理事長 佐藤晴久	盛岡市勤労福祉会館401・402会議室	佐藤 晴久 全職員

	常務理事 佐藤敏昭		
7日	安全運転管理者講習会	滝沢市交流拠点複合施設	伊藤 裕二
13日	かいた婦人の村（館山市）視察研修	かいた婦人の村	川守田裕司 佐々木竹千代
14日	平成29年度障がい者虐待防止研修	岩手産業文化センターアピオ	佐藤 敏昭 立柳 貴士 吉田 計之
1月16日	平成29年度一般廃棄物収集運搬許可業者廃棄物適正処理研修会	盛岡地域交流センター183-186 会議室	吉田 剛
23日	平成29年度盛岡広域圏障害者自立支援協議会地域移行分科会・入所系専門チーム合同会議	滝沢ふるさと交流館学習室	今野 竜一
26日	平成29年度工賃引上げ支援セミナー	ふれあいランド岩手	大坪 篤 飯岡 大輔
2月 7日	もりきたエコネット職員研修会	滝沢市交流拠点複合施設	勝田 誠
13日	障がいのある人の創作活動を支える研修会	ふれあいランド岩手	吉田 遙
26日	内部研修「新任者フォローアップ研修」 講師：理事長 佐藤晴久	盛岡市勤労福祉会館203 会議室	新人職員 （9名）
28日	高次脳機能障がい者支援研修会	岩手県自治会館	阿部 美春 菊池 洋之
3月13日	成年後見レベルアップ講座	岩手県産業会館7階6号会議室	細田 佳余
14日	エコネット情報交換会議	ヒソブ工房	勝田 誠
16日	かいた婦人の村（館山市）視察研修	かいた婦人の村	浅田 英章 小山 渉
31日	内部研修「苦情・クレーム対応について」 講師：理事長 佐藤晴久 常務理事 佐藤敏昭	盛岡市勤労福祉会館3階研修室兼展示室	佐藤 晴久 全職員

(5) 対外機関への参加

参加日	内 容	場 所	参加者名
4月 5日	土日ジャンボ春の大掃除	大釜土日ジャンボ市	柏崎 政信 (利用者4名)
15日	イエローレシートキャンペーン贈呈式	イオン盛岡南店	劔持かおり (利用者1名)
27日	平成29年度第1回盛岡市民福祉バンク応援団幹事会	盛岡市勤労福祉会館3階研修室兼展示室	佐藤 晴久 佐藤 敏昭 佐々木久美子
5月11日	イエローレシートキャンペーン店頭活動	盛岡南イオン	劔持かおり (利用者2名)
20日	平成29年度紺屋町町内会総会	紺屋町地区コミュニティ消防センター2階	遠藤 哲史
30日	盛岡市肴町商店街振興組合第42期通常総会	平金第5ビル2階	遠藤 哲史
30日	かるがも会決算監査	盛岡市勤労福祉会館203会議室	川守田裕司 劔持かおり
6月 2日	かるがも会役員会	盛岡市勤労福祉会館201会議室	川守田裕司 劔持かおり
15日	平成29年度かるがも総会	ラ・フランス温泉館	佐藤 晴久 佐藤 敏昭 川守田裕司 劔持かおり
7月 3日	平成29年度第1回盛岡市自立支援協議会総会	プラザおでって3階会議室	佐藤 敏昭
6日	平成29年度第1回盛岡市ごみ減量資源再利用推進会議	盛岡市総合福祉センター1階	佐藤 敏昭
10日	平成29年度岩手県精神保健福祉協会評議員会	岩手県総合福祉センター4階	佐藤 晴久
9月24日	第2回イーハトーヴとおきの音楽祭もりおか	もりおか歴史文化館他	佐藤 敏昭 立柳 貴士 阿部 美春 劔持かおり (利用者9名)
26日	平成29年度第1回盛岡市自立支援協議会障がい福祉サービス事業所分科会	盛岡市中央公民館2階第2講義室	佐藤 敏昭

27日	平成29年度盛岡市自立支援協議会分科会部長会議	盛岡市役所別館 502会議室	佐藤 敏昭
10月 7日	100キロ歩いて海をみよう	盛岡～宮古	佐藤 敏昭 吉田 剛 小山 渉
12日	土日ジャンボ秋の大掃除	大釜土日ジャンボ市	大坪 篤 柏崎 政信 (利用者4名)
24日	第56回盛岡市社会福祉大会 社会福祉事業功労表彰	盛岡市民文化ホール大ホール	佐藤 敏昭
24日	名物ポスターとチラシを眺めながら美味しい旬の肴で楽しく飲む会	ホテルメトロポリタン盛岡ニューウイング4階	佐藤 晴久 佐藤 敏昭 小山 渉
11月 1日	第70回岩手県社会福祉大会	岩手県民会館大ホール	佐藤 晴久 佐藤 敏昭
12日	もりおかエコライフ推進イベント2017フルコレ	イオンモール盛岡イーハトーヴ広場	阿部 美春 (利用者2名)
13日	平成29年度第2回盛岡市自立支援協議会	プラザおでって3階特別会議室	佐藤 敏昭
12月25日	クリスマスケーキ贈呈式	ふれあいランド岩手ふれあいホール	遠藤 哲史 (利用者1名)
25日	IBCラジオ・チャリティ・ミュージックソン	パルクアベニューカワトク前	阿部 美春 (利用者5名)
1月12日	盛岡市町内会連合会平成29年新年交賀会	ホテルメトロポリタン盛岡本館4階	佐藤 晴久
16日	盛岡市肴町商店街振興組合新年交賀会	料亭喜の字	佐藤 晴久
30日	平成29年度第2回盛岡市ごみ減量資源再利用推進会議	盛岡市総合福祉センター	佐藤 敏昭
2月 8日	平成29年度盛岡市くらしの相談ネットワーク会議	おでってホール	佐藤 敏昭
27日	紺屋町番屋保存活用協議会	紺屋町地区コミュニティ消防センター	佐藤 敏昭
27日	平成29年度岩手県手をつなぐ育成会支部代表者会議	ふれあいランド岩手2階研修室	川守田裕司

28日	ごみの搬入検査年間結果報告及び一般廃棄物処理業の許可に伴う説明会	盛岡・紫波地区環境施設組合清掃センターごみ焼却施設2階会議室	佐藤 敏昭
3月14日	盛岡市自立支援協議会ネットワーク会議	タカヤアリーナ	佐藤 敏昭 遠藤 哲史 立柳 貴士 吉田 計之 阿部 美春
16日	平成29年度盛岡市自立支援協議会分科会部長会議	プラザおでつて3階大2会議室	佐藤 敏昭

(6) 視察・見学

訪問日	訪問者名	人数
5月 2日	相談支援事業所とも見学（グッドウィルセンター紺屋町）	4名
10日	岩手大学附属特別支援学校見学（3Rセンター）	2名
11日	盛岡みたけ支援学校高等部3年見学（3Rセンター）	9名
15日	鹿児島県 麦の芽福祉会見学（グッドウィルセンター紺屋町～前九年～3R）	3名
6月13日	My 夢見学（グッドウィルセンター紺屋町）	2名
7月19日	岩手大学附属特別支援学校中等部見学（3Rセンター）	10名
8月 1日	My 夢見学（グッドウィルセンター紺屋町）	2名
1日	二戸市 えんの下見学（グッドウィルセンター紺屋町～かるがもの家）	3名
8日	盛岡となん支援学校2年生見学（グッドウィルセンター紺屋町）	3名
21日	My 夢見学（3Rセンター）	2名
10月12日	三田記念病院見学（グッドウィルセンター紺屋町）	4名
17日	水沢区民生児童委員協議会見学（グッドウィルセンター紺屋町）	25名
11月11日	連合岩手盛岡中央地域協議会（グッドウィルセンター紺屋町）	60名
21日	My 夢見学（グッドウィルセンター前九年）	2名
2月 9日	ヤマト運輸(株)見学（グッドウィルセンター紺屋町）	2名
3月 1日	三愛学舎特別支援学校見学（3Rセンター～渋民）	5名

	店)	
6日	My 夢見学 (グッドウィルセンター紺屋町)	2名
6日	全国就業支援ネットワーク見学 (グッドウィルセンター紺屋町～ぱれっと店～肴町店)	1名
7日	利用者見学 (グッドウィルセンター紺屋町)	2名
22日	盛岡みたけ支援学校見学 (グッドウィルセンター紺屋町)	5名
28日	保護者会見学 (渋民店～かるがもの家～ぱれっと店)	18名
	(合計人数)	166名

(7) 研修及び実習受入

実習日	実習及び研修者名	人数
5月10日	えんの下 (一戸町) 職場体験学習 (3Rセンター : 11日)	1名
6月12日	岩手大学附属特別支援学校職場体験実習 (3Rセンター : ～23日)	1名
20日	My 夢職場体験実習 (3Rセンター : ～23日)	1名
26日	盛岡みたけ支援学校高等部2年職場体験実習 (グッドウィルセンター紺屋町 : ～7月7日)	1名
7月 4日	下橋中学校 (特別支援学級) 職場体験学習 (グッドウィルセンター紺屋町)	2名
26日	盛岡青松支援学校高等部2年職場体験学習 (3Rセンター : ～8月4日)	1名
10月23日	盛岡となん支援学校高等部3年職場体験実習 (グッドウィルセンター紺屋町 : ～11月2日)	1名
25日	えんの下職場体験実習及びグループホーム体験宿泊 (グッドウィルセンター紺屋町、かるがもの家 : ～27日)	1名
30日	玉手箱体験実習 (3Rセンター : ～11月2日)	1名
11月 6日	盛岡となん支援学校高等部2年職場体験実習 (グッドウィルセンター紺屋町 : ～10日)	1名
11日	連合岩手盛岡中央地域協議会ボランティア体験研修 (グッドウィルセンター紺屋町)	60名
1月22日	盛岡みたけ支援学校高等部3年職場体験実習 (グッドウィルセンター紺屋町 : ～26日)	1名
2月 5日	三田記念病院体験実習 (グッドウィルセンター前九年 : ～9日)	1名
14日	三田記念病院体験実習 (グッドウィルセンター前	1名

	九年：～21日)	
	(合計人数)	74名

5 利用者の状況

(1) グッドウィルセンター利用者状況

① 就労継続支援A型利用者

H30.3.31現在

	知的障がい			精神障がい			身体障がい			計			延べ 利用者数	利用率 (%)
	男	女	計	男	女	計	男	女	計	男	女	計		
4月	0	0	0	2	2	4	1	1	2	3	3	6	102	77.3
5月	1	0	1	2	2	4	1	1	2	4	3	7	129	80.1
6月	1	0	1	2	2	4	1	1	2	4	3	7	136	88.3
7月	1	0	1	2	2	4	1	1	2	4	3	7	125	77.6
8月	1	0	1	2	2	4	1	1	2	4	3	7	123	76.4
9月	1	0	1	2	2	4	1	1	2	4	3	7	107	69.5
10月	1	0	1	2	2	4	1	1	2	4	3	7	111	68.9
11月	1	0	1	2	2	4	1	1	2	4	3	7	109	70.8
12月	1	0	1	2	2	4	1	1	2	4	3	7	122	75.8
1月	1	0	1	2	2	4	1	1	2	4	3	7	125	77.6
2月	1	0	1	2	2	4	1	1	2	4	3	7	118	84.3
3月	1	0	1	2	2	4	1	1	2	4	3	7	113	70.2
													平均	76.3

* 5月 1日 知的障がい男性1名 通所開始(3Rから移行)

② 就労継続支援B型利用者

H30.3.31現在

	知的障がい			精神障がい			身体障がい			計			延べ 利用者数	利用率 (%)
	男	女	計	男	女	計	男	女	計	男	女	計		
4月	14	14	28	7	4	11	1	0	1	22	18	40	705	84.3
5月	14	14	28	7	4	11	1	0	1	22	18	40	703	82.6
6月	14	14	28	7	4	11	1	0	1	22	18	40	707	86.9
7月	14	14	28	6	4	10	1	0	1	21	18	39	706	80.8
8月	14	14	28	7	4	11	1	0	1	22	18	40	727	83.2
9月	14	14	28	7	4	11	1	0	1	22	18	40	734	87.8
10月	14	14	28	7	4	11	1	0	1	22	18	40	759	86.8
11月	14	14	28	7	4	11	1	0	1	22	18	40	723	82.2
12月	14	14	28	7	4	11	1	0	1	22	18	40	735	79.9
1月	14	14	28	7	4	11	1	0	1	22	18	40	695	75.5
2月	14	14	28	7	4	11	1	0	1	22	18	40	689	88.3
3月	14	14	28	7	4	11	1	0	1	22	18	40	787	85.5
													平均	83.5

- * 4月 1日 知的障がい男性1名 通所開始
- 7月20日 精神障がい男性1名 退所（体調不良による）
- 8月 1日 精神障がい男性1名 通所開始

(2) 3Rセンター利用者状況

① 就労継続支援A型利用者

H30.3.31現在

	知的障がい			精神障がい			難病			計			延べ 利用者数	利用率 (%)
	男	女	計	男	女	計	男	女	計	男	女	計		
4月	1	0	1	3	1	4	1	0	1	5	1	6	124	93.9
5月	0	0	0	3	1	4	1	0	1	4	1	5	105	91.3
6月	0	0	0	3	1	4	1	0	1	4	1	5	107	97.3
7月	0	0	0	3	1	4	1	0	1	4	1	5	100	87.0
8月	0	0	0	3	1	4	1	0	1	4	1	5	103	89.6
9月	0	0	0	3	1	4	1	0	1	4	1	5	101	91.8
10月	0	0	0	3	1	4	1	0	1	4	1	5	108	93.9
11月	0	0	0	3	1	4	1	0	1	4	1	5	105	95.5
12月	0	0	0	3	1	4	1	0	1	4	1	5	108	93.9
1月	0	0	0	3	1	4	1	0	1	4	1	5	103	89.6
2月	0	0	0	3	1	4	1	0	1	4	1	5	79	79.0
3月	0	0	0	3	1	4	1	0	1	4	1	5	87	75.7
													平均	90.0

- * 4月30日 知的障がい男性1名 退所（グッドウィルA型へ移行）

② 就労継続支援B型利用者

H30.3.31現在

	知的障がい			精神障がい			身体障がい			計			延べ 利用者数	利用率 (%)
	男	女	計	男	女	計	男	女	計	男	女	計		
4月	15	6	21	1	3	4	0	0	0	16	9	25	516	93.8
5月	15	6	21	1	3	4	0	0	0	16	9	25	521	90.6
6月	15	6	21	1	3	4	0	0	0	16	9	25	536	97.5
7月	15	6	21	1	3	4	0	0	0	16	9	25	516	89.7
8月	15	6	21	1	3	4	0	0	0	16	9	25	528	91.8
9月	15	6	21	1	3	4	0	0	0	16	9	25	514	93.5
10月	15	6	21	1	3	4	0	0	0	16	9	25	533	92.7
11月	15	6	21	2	3	5	0	0	0	17	9	26	527	92.1
12月	15	6	21	2	3	5	0	0	0	17	9	26	535	89.5
1月	15	6	21	2	3	5	0	0	0	17	9	26	514	86.0
2月	16	6	22	2	3	5	0	0	0	18	9	27	507	93.9
3月	16	6	22	2	3	5	0	0	0	18	9	27	585	94.2
													平均	92.0

- * 4月 1日 知的障がい男性1名 通所開始（新卒）
- 11月15日 精神障がい男性1名 通所開始（10/10～利用）

2月 1日 知的障がい男性1名 通所開始

(3) かるがもの家利用状況

H30.3.31 現在

	知的障がい			精神障がい			身体障がい			計			延べ 利用者数	利用率 (%)
	男	女	計	男	女	計	男	女	計	男	女	計		
4月	2	0	2	2	2	4	0	0	0	4	2	6	180	75.0
5月	2	0	2	2	2	4	0	0	0	4	2	6	192	77.4
6月	2	0	2	2	3	5	0	0	0	4	3	7	168	70.0
7月	2	0	2	2	3	5	0	0	0	4	3	7	198	79.8
8月	2	0	2	2	3	5	0	0	0	4	3	7	217	87.5
9月	2	0	2	2	3	5	0	0	0	4	3	7	210	87.5
10月	2	0	2	2	3	5	0	0	0	4	3	7	220	88.7
11月	2	0	2	2	3	5	0	0	0	4	3	7	210	87.5
12月	2	0	2	2	3	5	0	0	0	4	3	7	223	89.9
1月	2	0	2	2	3	5	0	0	0	4	3	7	215	86.7
2月	2	0	2	2	3	5	0	0	0	4	3	7	196	87.5
3月	2	0	2	2	3	5	0	0	0	4	3	7	217	87.5
													平均	83.8

* 6月26日 精神障がい者女性1名 利用開始

* 10月体験宿泊 1名(3日)

12月体験宿泊 1名(6日)

(4) 利用者の年齢階層状況

① 就労継続支援事業

H30.3.31 現在

	男	女	計
20歳未満	1	0	1
20～29歳	6	2	8
30～39歳	15	5	20
40～49歳	13	10	23
50～59歳	8	10	18
60歳以上	5	4	9
計	48	31	79
平均年齢(歳)	43.33	45.48	44.41

* 最低年齢 19歳 最高年齢 80歳

② 共同生活援助事業

H30.3.31 現在

	男	女	計
20歳未満	0	0	0
20～29歳	1	0	1
30～39歳	0	0	0
40～49歳	1	2	3
50～59歳	1	0	1
60歳以上	1	1	2
計	4	3	7
平均年齢(歳)	48.90	52.60	50.40

* 最低年齢 25歳 最高年齢 67歳

(5) 行事等の開催

月日	行事内容	参加人数
4月 7日	えびす講お疲れさま夕食会 (すたみな太郎)	21名
28日	グッドウィルセンター紺屋町お花見会 (岩手公園)	36名
28日	グッドウィルセンター前九年お花見会&フライングディスク (前九年公園)	26名
5月 1日	3Rセンターお花見&スポーツ教室 (岩手県勤労身体障害者体育館)	48名
10日	かしわ餅食事会 (3Rセンター)	38名
23日	アイスクリーム食事会 (3Rセンター)	42名
26日	ショップ店食事会 (グッドウィルセンター紺屋町ショップ店)	6名
30日	アートタイム (3Rセンター)	17名
31日	紺屋町卓球レクリエーション (盛岡市勤労福祉会館3階)	8名
6月 3日	第19回岩手県障がい者スポーツ大会 (ふれあいランド岩手他)	6名
5日	猿舞座慰問 (グッドウィルセンター紺屋町)	22名
15日	かるがもの家誕生会 (かるがもの家)	7名
21日	ボーリング大会 (盛岡スターレーン)	50名
22日	渋民店食事会 (3Rセンター渋民店)	5名
26日	ぱれっと店食事会 (グッドウィルセンター紺屋町ぱれっと店)	10名
30日	アートタイム (3Rセンター)	20名
7月11日	体験旅行 (仙台方面: ~12日)	86名
20日	アイスクリームを食べる会 (3Rセンター)	42名
29日	平成29年度フライングディスクふれあい交流会兼第	9名

	18回岩手県障がい者フライングディスク大会(ふれあいランド岩手)	
31日	B型利用者夏期特別報奨金支給式(グッドウィルセンター紺屋町)	63名
31日	アートタイム(3Rセンター)	22名
8月 3日	アイスクリームを食べる会(3Rセンター)	42名
12日	利用者・職員夏期合同連絡会(盛岡市勤労福祉会館401.402会議室)	67名
21日	ぱれっと店食事会(グッドウィルセンター紺屋町ぱれっと店)	12名
26日	第17回盛岡市障がい者スポーツ大会(ふれあいランド岩手)	10名
31日	ショップ店食事会(グッドウィルセンター紺屋町ショップ店)	6名
9月14日	かるがもの家誕生会(かるがもの家)	8名
19日	アートタイム(3Rセンター)	21名
29日	ショップ店食事会(グッドウィルセンター紺屋町ショップ店)	9名
29日	B型利用者大入り袋支給式(各店)	65名
10月 1日	第51回岩手県手をつなぐ育成会県大会・本人大会 in 八幡平(安比グラウンド)	4名
6日	お弁当の会(グッドウィルセンター紺屋町紺屋町店)	17名
7日	お弁当の会(グッドウィルセンター紺屋町紺屋町店)	2名
11日	プリンを食べる会(3Rセンター)	36名
13日	ショップ店食事会(グッドウィルセンター紺屋町ショップ店)	9名
17日	ぱれっと店食事会(グッドウィルセンター紺屋町ぱれっと店)	13名
30日	アートタイム(3Rセンター)	23名
11月17日	ショップ店食事会(グッドウィルセンター紺屋町ショップ店)	8名
27日	ぱれっと店食事会(グッドウィルセンター紺屋町ぱれっと店)	12名
30日	アートタイム(3Rセンター)	20名
12月 8日	B型利用者冬期特別報奨金支給式(各店)	67名
9日	第2回盛岡市障がい者芸術文化祭(プラザおでって)	11名
13日	クリスマス食事会(3Rセンター)	39名
15日	かるがもの家誕生会(かるがもの家)	9名

20日	アートタイム（3Rセンター）	18名
20日	プリンを食べる会（グッドウィルセンター紺屋町紺屋町店）	16名
22日	永年勤続者表彰&クリスマス会（盛岡グランドホテル）	122名
25日	第39回IBCラジオ・チャリティ・ミュージックソン（菜園カワトク）	6名
25日	クリスマスケーキ贈呈式（白石食品工業本社）	2名
25日	ショップ店食事会（グッドウィルセンター紺屋町ショップ店）	6名
28日	仕事納め式（盛岡市勤労福祉会館401・402会議室）	81名
1月 5日	仕事始め式（盛岡市勤労福祉会館401・402会議室）	89名
5日	初売りご苦労さん会（グッドウィルセンター紺屋町ゆいまーる店）	5名
21日	スキー教室（岩手高原スノーパークスキー場）	4名
30日	アートタイム（3Rセンター）	18名
2月 4日	恵方巻きを食べる会（グッドウィルセンター紺屋町紺屋町店）	19名
6日	利用者還暦・年祝いの会（東家別館）	9名
11日	スポーツ教室（岩手ふれあいランド、ラ・フランス温泉）	16名
26日	ぱれっと店食事会（グッドウィルセンター紺屋町ぱれっと店）	12名
27日	前九年食事会（すたみな太郎）	27名
28日	B型利用者大入り袋支給式（各店）	67名
28日	アートタイム（3Rセンター）	20名
3月 1日	ひな祭り（ちらし寿司）食事会（3Rセンター）	45名
2日	ゆいまーる食事会（グッドウィルセンター紺屋町ゆいまーる店）	5名
7日	西根店食事会（3Rセンター西根店）	5名
14日	いわて・きららアートコレクション（岩手県民情報交流センターアイーナ：～18日）	11名
15日	かるがもの家誕生会（かるがもの家）	8名
20日	渋民店食事会（3Rセンター渋民店）	7名
22日	ショップ店食事会（グッドウィルセンター紺屋町ショップ店）	6名
30日	アートタイム（3Rセンター）	8名
	（合計参加人数）	1,726名

(6) 体験旅行

日 時：平成 29 年 7 月 11 日～12 日
行 先：仙台方面（宮城県） 仙台うみの杜水族館
参加人数：86 名（職員 33 名、利用者 47 名、保護者 6 名）

(7) 健康診断

日 時：平成 30 年 2 月 6 日 9：00～11：00
場 所：盛岡市総合福祉センター
医療機関：遠山病院
受診人数：71 名

(8) 避難訓練

① 3Rセンター総合避難訓練

日 時：平成 29 年 7 月 19 日 9：40～10：15
場 所：3Rセンター
参加人員：24 名（職員 9 名、利用者 15 名）、盛岡西消防署 3 名

② 3Rセンターみたけ店総合避難訓練

日 時：平成 29 年 9 月 12 日 9：30～10：00
場 所：3Rセンターみたけ店
参加人員：15 名（職員 6 名、利用者 9 名）

③ 盛岡市勤労福祉会館自衛消防訓練（グッドウィルセンター紺屋町紺屋町店）

日 時：平成 29 年 9 月 20 日 8：10～8：40
場 所：盛岡市勤労福祉会館
参加人員：4 名（職員 1 名、利用者 3 名）

④ グッドウィルセンター紺屋町ぱれっと店総合避難訓練・消火訓練

日 時：平成 29 年 9 月 28 日 9：00～9：40
場 所：グッドウィルセンター紺屋町ぱれっと店
参加人員：13 名（職員 5 名、利用者 8 名）

⑤ グッドウィルセンター前九年総合避難訓練（地震発生による火災）・消火訓練

日 時：平成 29 年 10 月 11 日 9：10～9：40
場 所：グッドウィルセンター前九年
参加人員：16 名（職員 6 名、利用者 10 名）

⑥ 3Rセンター渋民店総合避難訓練

日 時：平成 29 年 12 月 23 日 17：00～17：20
場 所：3Rセンター渋民店
参加人員：3 名（職員 2 名、利用者 1 名）、ローソン渋民職員 2 名

⑦ かるがもの家災害（水害・地震等）避難訓練

日 時：平成 29 年 12 月 27 日 16：50～17：30
場 所：かるがもの家
参加人員：12 名（理事長、職員 4 名、利用者 7 名）

⑧ グッドウィルセンター紺屋町災害（水害・地震等）避難訓練

日 時：平成 30 年 1 月 31 日 11：00～11：10

場 所：盛岡市勤労福祉会館

参加人員：14 名（職員 4 名、利用者 10 名）

⑨ 3Rセンター総合避難訓練

日 時：平成 30 年 3 月 1 日 9：40～10：15

場 所：3Rセンター

参加人員：21 名（職員 7 名、利用者 14 名）

⑩ 3Rセンターみたけ店総合避難訓練

日 時：平成 30 年 3 月 2 日 9：30～10：00

場 所：3Rセンターみたけ店

参加人員：13 名（職員 5 名、利用者 8 名）

⑪ 盛岡市勤労福祉会館自衛消防訓練（グッドウィルセンター紺屋町紺屋町店）

日 時：平成 30 年 3 月 9 日 8：15～8：45

場 所：盛岡市勤労福祉会館

参加人員：8 名（職員 2 名、利用者 6 名）

⑫ グッドウィルセンター紺屋町ばれっと店総合避難訓練・消火訓練

日 時：平成 30 年 3 月 13 日 9：00～9：30

場 所：グッドウィルセンター紺屋町ばれっと店

参加人員：13 名（職員 5 名、利用者 8 名）

⑬ 3Rセンター渋民店総合避難訓練

日 時：平成 30 年 3 月 24 日 17：05～17：20

場 所：3Rセンター渋民店

参加人員：3 名（職員 2 名、利用者 1 名）、ローソン渋民職員 1 名

⑭ グッドウィルセンター前九年総合避難訓練・消火訓練

日 時：平成 30 年 3 月 26 日 9：00～9：30

場 所：グッドウィルセンター前九年

参加人員：17 名（職員 7 名、利用者 10 名）

⑮ 非常通報連絡訓練

日 時：平成 30 年 3 月 29 日 20：00

参加人員：44 名（理事長、職員 43 名）

6 事業運営

(1) 再生販売事業収入実績（平成 29 年度）

事業所	当初予算額	補正予算額	実績額	比較増減
紺屋町店（グッド）	13,595,000	12,155,000	12,203,381	48,381
ショップ店（グッド）	9,006,000	7,747,000	7,787,569	40,569
ぱれっと店（グッド）	10,036,000	9,199,000	9,096,726	-102,274
ゆいまーる店（グッド）	6,467,000	4,291,000	4,422,117	131,117
前九年（グッド）	500,000	585,000	604,607	19,607
大釜・じゃんまる（グッド）	18,841,000	17,598,000	17,774,130	176,130
カワトク（グッド）	20,500,000	6,822,000	6,838,044	16,044
イオン・ななっく・宮古（グッド）	13,100,000	20,296,000	20,295,845	-155
みたけ店（3R）	34,144,000	30,534,000	31,237,245	703,245
ハート店（3R）	16,819,000	13,550,000	13,718,485	168,485
西根店（3R）	9,834,000	9,304,000	9,256,895	-47,105
渋民店（3R）	13,035,000	10,627,000	10,864,416	237,416
北上スキー市（3R）	1,600,000	1,749,000	1,748,601	-399
3R（3R）	100,000	269,000	290,156	21,156
合 計	167,577,000	144,726,000	146,138,217	1,412,217

(2) 移動・企画バザー等

月 日	バザー内容	期間
4月 1日	ワゴンセール（グッドウィルセンター紺屋町ショップ店）	2日間
7日	ワゴンセール（グッドウィルセンター紺屋町ショップ店）	2日間
14日	ワゴンセール（グッドウィルセンター紺屋町ショップ店）	3日間
16日	アンチック市（グッドウィルセンター紺屋町紺屋町店）	1日間
19日	福祉バンク祭 in 前潟イオン（イオンモール盛岡店）	6日間
21日	ワゴンセール（グッドウィルセンター紺屋町ショップ店）	2日間
28日	ワゴンセール（グッドウィルセンター紺屋町ショップ店）	2日間
5月 3日	ゴールデンウィークわくわくバザー（カワトク）	4日間
5日	ワゴンセール（グッドウィルセンター紺屋町ショップ店）	3日間
12日	ワゴンセール（グッドウィルセンター紺屋町ショップ店）	2日間
19日	ワゴンセール（グッドウィルセンター紺屋町ショップ店）	3日間
21日	アンチック市（グッドウィルセンター紺屋町紺屋町店）	1日間
26日	ワゴンセール（グッドウィルセンター紺屋町ショップ店）	2日間
6月 2日	ワゴンセール（グッドウィルセンター紺屋町ショップ店）	3日間
7日	肴町・ななっく福祉バンク祭り（ななっく）	6日間
9日	ワゴンセール（グッドウィルセンター紺屋町ショップ店）	2日間
10日	渋民店改装閉店セール（3Rセンター渋民店）	9日間
16日	ワゴンセール（グッドウィルセンター紺屋町ショップ店）	3日間
18日	アンチック市（グッドウィルセンター紺屋町紺屋町店）	1日間

23日	ワゴンセール（グッドウィルセンター紺屋町ショップ店）	2日間
24日	いきいき牧場春まつり（いきいき牧場ボランの広場）	1日間
30日	ワゴンセール（グッドウィルセンター紺屋町ショップ店）	1日間
7月 1日	ワゴンセール（グッドウィルセンター紺屋町ショップ店）	2日間
7日	ワゴンセール（グッドウィルセンター紺屋町ショップ店）	2日間
8日	家電市（グッドウィルセンター前九年大釜店）	2日間
14日	ワゴンセール（グッドウィルセンター紺屋町ショップ店）	3日間
16日	アンチック市（グッドウィルセンター紺屋町紺屋町店）	1日間
20日	夏の感謝祭（グッドウィルセンター紺屋町ゆいまーる店）	3日間
21日	ワゴンセール（グッドウィルセンター紺屋町ショップ店）	2日間
28日	ワゴンセール（グッドウィルセンター紺屋町ショップ店）	2日間
8月 4日	肴町七夕祭り（グッドウィルセンター紺屋町ショップ店）	4日間
11日	ワゴンセール（グッドウィルセンター紺屋町ショップ店）	2日間
11日	土日ジャンボ市お盆の市（土日ジャンボ大釜店）	3日間
18日	ワゴンセール（グッドウィルセンター紺屋町ショップ店）	3日間
20日	アンチック市（グッドウィルセンター紺屋町紺屋町店）	1日間
24日	福祉バンク大市（パルクアベニューカワトク）	5日間
25日	ワゴンセール（グッドウィルセンター紺屋町ショップ店）	2日間
9月 1日	第5回復興応援福祉バンク大市 in 宮古（宮古DORA）	5日間
1日	ワゴンセール（グッドウィルセンター紺屋町ショップ店）	3日間
8日	ワゴンセール（グッドウィルセンター紺屋町ショップ店）	2日間
15日	ワゴンセール（グッドウィルセンター紺屋町ショップ店）	3日間
17日	アンチック市（グッドウィルセンター紺屋町紺屋町店）	1日間
17日	盛岡・紫波地区環境祭り（盛岡・紫波地区環境施設組合）	1日間
22日	ワゴンセール（グッドウィルセンター紺屋町ショップ店）	2日間
29日	カバン祭り（グッドウィルセンター紺屋町ショップ店）	2日間
30日	23周年みたけ店感謝祭（3Rセンターみたけ店）	23日間
10月 1日	カバン祭り（グッドウィルセンター紺屋町ショップ店）	1日間
6日	ワゴンセール（グッドウィルセンター紺屋町ショップ店）	2日間
13日	革ジャン祭り（グッドウィルセンター紺屋町ショップ店）	3日間
15日	アンチック市（グッドウィルセンター紺屋町紺屋町店）	1日間
20日	ワゴンセール（グッドウィルセンター紺屋町ショップ店）	2日間
22日	山王会まつり（五月園）	1日間
27日	ワゴンセール（グッドウィルセンター紺屋町ショップ店）	2日間
11月 1日	開店セール（グッドウィルセンター紺屋町ぱれっと店）	5日間
3日	ワゴンセール（グッドウィルセンター紺屋町ショップ店）	3日間
10日	ワゴンセール（グッドウィルセンター紺屋町ショップ店）	2日間

11日	大防寒市（土日ジャンボ大釜店）	2日間
17日	ブーツ祭り（グッドウィルセンター紺屋町ショップ店）	3日間
18日	第1弾大釜大スキー市（土日ジャンボ大釜店）	2日間
19日	アンチック市（グッドウィルセンター紺屋町紺屋町店）	1日間
24日	ワゴンセール（グッドウィルセンター紺屋町ショップ店）	2日間
25日	第2弾大釜大スキー市（土日ジャンボ大釜店）	2日間
12月 1日	ワゴンセール（グッドウィルセンター紺屋町ショップ店）	3日間
2日	第3弾北上大スキー市（江釣子ショッピングセンターパル）	2日間
9日	えびす講（盛岡市勤労福祉会館5階大ホール）	1日間
23日	歳末謝恩セール（グッドウィル・3Rセンター全店）	6日間
29日	土日ジャンボ市お年越し市（土日ジャンボ大釜店）	3日間
1月 5日	初売りセール（グッドウィル・3Rセンター全店）	5日間
13日	2018 カレンダー市・第11回肴町バンク祭り・（ななつく）	5日間
2月14日	肴町・ななつく福祉バンク大市（ななつく）	6日間
3月 2日	ワゴンセール（グッドウィルセンター紺屋町ショップ店）	3日間
9日	ワゴンセール（グッドウィルセンター紺屋町ショップ店）	2日間
16日	ワゴンセール（グッドウィルセンター紺屋町ショップ店）	3日間
23日	ワゴンセール（グッドウィルセンター紺屋町ショップ店）	2日間
24日	期末決算セール（グッドウィル・3Rセンター全店）	8日間
	（合計期間）	223日間

(3) レジ客数推移（平成20年度～平成29年度）

	4月	5月	6月	7月	8月	9月	10月	11月	12月	1月	2月	3月	合計
20年度	14,041	18,006	14,531	15,936	18,499	19,841	17,740	17,417	13,907	14,635	20,656	15,673	200,882
21年度	15,449	18,106	15,864	18,599	19,305	21,970	17,776	16,982	13,648	13,526	19,295	14,728	205,248
22年度	14,305	19,213	14,339	18,081	17,075	21,569	17,734	17,397	13,808	12,443	21,474	10,307	197,745
23年度	14,378	17,614	20,453	16,195	18,800	20,398	24,780	17,019	15,126	13,780	19,251	15,310	213,104
24年度	16,256	18,861	16,981	17,644	16,909	21,984	19,884	15,490	14,241	13,360	17,607	17,327	206,544
25年度	14,158	19,642	17,568	14,676	18,566	18,466	20,267	15,298	14,640	12,106	17,459	15,548	198,394
26年度	14,290	14,355	16,225	13,748	17,227	19,566	16,265	14,370	11,574	13,312	17,386	16,462	184,780
27年度	14,547	14,534	15,927	12,726	18,738	20,159	16,797	14,243	14,943	13,454	17,957	14,201	188,226
28年度	16,386	13,479	16,674	13,116	17,299	18,442	15,589	12,968	12,772	12,299	15,980	13,210	178,214
29年度	15,038	12,315	16,143	10,718	21,832	15,675	14,420	13,139	12,249	13,150	13,816	12,285	170,780

* 平成25年11月までは財団法人時代のレジ客数

(4) 各事業所店舗（出張所）及び催事のレジ客数（平成29年度）

	4月	5月	6月	7月	8月	9月	10月	11月	12月	1月	2月	3月	合 計
グッド紺屋町店	1,233	1,278	1,091	1,115	957	1,258	1,374	1,102	1,780	2,324	800	1,387	15,699
グッドショップ店	821	815	722	778	8,098	558	620	617	498	712	395	713	15,347
グッドぱれっと店	1,346	1,469	1,241	1,167	982	1,431	1,507	1,783	1,161	836	680	1,107	14,710
グッドゆいまーる店	460	495	530	488	358	474	503	428	416	388	295	666	5,501
グッドじゃんまる店	663	646	665	664	549	643	680	691	594	461	483	520	7,259
グッド大釜店	2,191	1,580	1,739	1,758	1,339	2,277	1,614	2,309	2,038	1,335	1,245	1,679	21,104
カワ・肴町等	2,533	458	4,630	0	4,717	2,999	0	0	420	1,352	5,782	0	22,891
3Rみたけ店	2,049	1,968	1,996	1,633	1,659	2,124	3,922	2,337	1,928	2,350	1,430	2,163	25,559
3Rハート店	1,573	1,586	1,504	1,437	1,404	1,749	1,885	1,460	1,505	1,435	1,002	1,663	18,203
3R西根店	1,170	1,066	1,162	1,072	1,087	1,232	1,229	1,211	916	945	784	1,119	12,993
3R浜民店	999	954	863	606	682	930	1,086	1,201	993	1,012	920	1,268	11,514
合 計	15,038	12,315	16,143	10,718	21,832	15,675	14,420	13,139	12,249	13,150	13,816	12,285	170,780

(5) 奉仕者推移（平成20年度～平成29年度）

	4月	5月	6月	7月	8月	9月	10月	11月	12月	1月	2月	3月	合 計
20年度	108	138	116	154	111	184	172	160	81	84	148	66	1,522
21年度	105	111	121	165	124	190	154	162	96	48	125	71	1,472
22年度	81	135	97	126	92	157	97	144	108	57	127	52	1,273
23年度	106	165	145	97	89	167	143	130	60	50	152	59	1,363
24年度	95	135	101	110	91	165	146	126	87	61	170	107	1,394
25年度	97	151	123	108	107	147	152	124	81	74	115	98	1,377
26年度	102	87	80	126	107	151	124	113	88	82	123	87	1,270
27年度	55	58	53	71	54	105	66	116	50	33	110	32	803
28年度	37	37	73	48	44	93	68	115	40	30	66	8	659
29年度	3	19	61	75	50	43	73	143	43	45	73	23	651

* 平成25年11月までは財団法人時代の奉仕者数

(6) 奉仕者内訳（平成29年度）

	4月	5月	6月	7月	8月	9月	10月	11月	12月	1月	2月	3月	合 計
グッド紺屋町店	2	2	2	2	2	2	2	62	5	5	0	0	86
グッドショップ店	0	0	0	0	0	0	0	0	0	0	0	0	0
グッドぱれっと店	1	0	0	11	17	32	22	38	14	27	27	14	203
グッドゆいまーる店	0	0	0	0	0	0	0	0	0	0	0	0	0
グッド前九年	0	9	23	13	4	7	9	10	14	8	0	0	97
土日ジャンボ大釜	0	0	0	0	0	0	0	33	0	0	0	0	33
3Rみたけ店	0	0	0	0	0	0	0	0	0	0	0	0	0
3Rハート店	0	8	0	49	4	0	40	0	4	0	0	6	111
3R西根店	0	0	0	0	0	0	0	0	0	0	0	0	0
3R浜民店	0	0	0	0	0	0	0	0	2	2	3	3	10
カワトク	0	0	0	0	23		0	0	0	0	0	0	23
その他	0	0	36	0	0	2	0	0	4	3	43	0	88
合 計	3	19	61	75	50	43	73	143	43	45	73	23	651

* その他は、4月イオン (0)、6月ななつく (36)、9月宮古DORA (2)、12月北上スキー市 (4)、1月カレンダー市&肴町祭り (3)、2月ななつく (43)

奉仕団体内訳

7月 5日 (扇風機作業奉仕) 東北電力、東北電気管理技術者協会
北陵中学校特別支援学級 32名

10月25日 (ストーブ作業奉仕) 東北電力、東北電気管理技術者協会
北陵中学校特別支援学級 31名

11月11日 (カレンダー巻き作業) 連合岩手盛岡中央地域協議会 60名

(7) 回収件数推移 (平成20年度～平成29年度)

	4月	5月	6月	7月	8月	9月	10月	11月	12月	1月	2月	3月	合計
20年度	955	837	807	828	670	773	892	544	747	477	384	799	8,713
21年度	908	794	827	780	736	715	937	559	600	430	405	934	8,625
22年度	855	816	871	784	752	588	951	646	696	434	435	486	8,314
23年度	783	829	708	799	723	614	798	602	578	480	405	728	8,047
24年度	745	823	760	708	713	566	710	615	547	436	365	670	7,658
25年度	785	781	682	622	524	590	745	364	483	453	317	658	7,004
26年度	786	726	655	674	533	421	591	391	427	475	379	488	6,546
27年度	671	591	581	633	484	422	622	348	444	416	355	532	6,099
28年度	550	566	547	566	454	383	567	351	409	382	274	508	5,557
29年度	478	561	558	531	402	554	499	286	455	338	215	467	5,344

* 平成25年11月までは財団法人時代の回収件数

(8) 持参件数推移 (平成20年度～平成29年度)

	4月	5月	6月	7月	8月	9月	10月	11月	12月	1月	2月	3月	合計
20年度	1,671	1,576	1,277	1,207	1,211	1,305	1,595	1,493	1,211	1,174	808	1,343	15,871
21年度	1,527	1,517	1,356	1,088	1,118	1,240	1,468	1,275	1,026	866	752	1,204	14,437
22年度	1,335	1,360	1,265	1,084	1,092	1,189	1,571	1,510	1,073	881	872	787	14,019
23年度	1,586	1,740	1,515	1,426	1,262	1,240	1,820	1,467	1,319	1,073	780	1,271	16,499
24年度	1,673	1,731	1,475	1,393	1,155	1,273	1,676	1,502	1,274	979	834	1,349	16,314
25年度	1,583	1,788	1,635	1,318	1,260	1,417	1,665	1,575	1,461	1,177	828	1,397	17,104
26年度	1,846	1,860	1,546	1,457	1,340	1,582	1,802	1,559	1,158	1,205	974	1,602	17,931
27年度	2,093	2,160	1,648	1,418	1,461	1,553	1,841	1,622	1,591	1,224	1,103	1,737	19,451
28年度	1,880	1,880	1,627	1,480	1,323	1,512	2,034	1,497	1,486	1,149	908	1,471	18,247
29年度	1,837	1,991	1,570	1,414	1,410	1,582	1,599	1,534	1,351	1,173	750	1,464	17,675

* 平成25年11月までは財団法人時代の持参件数

(9) 持参件数各店内訳 (平成 29 年度)

	4月	5月	6月	7月	8月	9月	10月	11月	12月	1月	2月	3月	合計
グッド紺屋町店	122	161	176	131	138	136	150	147	115	178	69	121	1,644
グッドショップ店	131	151	95	89	97	121	122	125	85	83	48	140	1,287
グッドぱれっと店	229	224	166	179	172	227	142	88	83	66	37	69	1,682
グッドゆいまる店	81	101	77	85	87	84	85	93	58	77	41	88	957
グッド前九年	19	26	67	19	24	34	27	24	29	26	55	29	379
グッド大釜・じゃん	74	68	60	58	54	75	59	90	227	56	34	52	907
3Rみたけ店	582	633	506	440	380	433	488	473	377	332	209	456	5,309
3Rハート店	327	362	243	224	244	275	298	223	195	158	116	266	2,931
3R西根店	168	170	124	137	148	134	159	148	103	117	89	158	1,655
3R渋民店	104	95	56	52	66	63	69	123	79	80	52	85	924
合計	1,837	1,991	1,570	1,414	1,410	1,582	1,599	1,534	1,351	1,173	750	1,464	17,675

(10) 配達件数推移 (平成 20 年度～平成 29 年度)

	4月	5月	6月	7月	8月	9月	10月	11月	12月	1月	2月	3月	合計
20年度	117	85	104	107	85	100	113	79	69	68	80	90	1,097
21年度	130	86	94	108	73	146	103	70	82	55	92	105	1,144
22年度	97	82	108	90	87	130	99	61	61	65	95	54	1,029
23年度	120	110	94	84	88	61	100	78	59	55	93	88	1,030
24年度	95	99	90	81	67	82	97	71	53	55	88	79	957
25年度	107	91	90	77	53	70	73	61	52	67	59	85	885
26年度	122	78	98	86	78	63	101	62	49	73	52	103	965
27年度	104	88	90	71	53	89	92	45	44	48	61	71	856
28年度	74	73	76	64	54	77	73	29	36	45	52	79	732
29年度	75	65	72	49	49	76	80	42	37	43	62	79	729

* 平成 25 年 11 月までは財団法人時代の配達件数

(11) 古紙資源リサイクル実績 (平成 29 年度)

	4月	5月	6月	7月	8月	9月	10月	11月	12月	1月	2月	3月	合計
段ボール(t)	1,310	1,220	1,470	1,286	1,290	1,850	1,560	1,610	1,630	1,302	0,960	0,750	16,238
段ボール(円)	11,170	9,150	15,820	12,840	14,550	16,140	12,550	11,920	12,740	10,650	8,500	5,910	141,940
雑誌(t)	1,200	1,720	1,430	2,730	2,170	2,680	3,590	2,330	1,520	1,380	1,640	1,540	23,930
雑誌(円)	8,400	12,040	11,440	23,120	19,530	20,090	26,150	15,910	10,640	9,540	11,480	9,600	177,940
新聞(t)	0	0	0	0	0	0	0	0	0	0	0	0	0
新聞(円)	0	0	0	0	0	0	0	0	0	0	0	0	0
古紙合計(t)	2,510	2,940	2,900	4,016	3,460	4,530	5,150	3,940	3,150	2,682	2,600	2,290	40,168
古紙合計(円)	19,570	21,190	27,260	35,960	34,080	36,230	38,700	27,830	23,380	20,190	19,980	15,510	319,880

* 古紙 1 kg の単価内訳

段ボール(アリス=4月～5月:9.0～10.0円、6月～8月:12.0～14.0円、9月～3月:9.5～11.5円)(ホヤマ=4月～3月:5.0円)

雑誌（アリス＝4月～5月：7.0円、6月～9月：8.0円、10月～3月：7.0円）

新聞（平成29年度 取扱いなし）

(12) アルミ等資源リサイクル実績（平成29年度）

	4月	5月	6月	7月	8月	9月	10月	11月	12月	1月	2月	3月	合計
アルミ等(t)	1.56	2.80	1.37	1.68	1.72	2.00	2.80	1.83	2.03	0.62	0.83	0.95	20.19
アルミ等(円)	18,030	31,240	17,710	17,950	20,650	27,460	30,400	21,740	23,760	8,040	9,440	11,350	237,770

* アルミ等1kgの単価内訳

アルミ缶・アルミ（ホヤマ＝30円～50円）

鉄（ホヤマ＝10円）

銅（ホヤマ＝60円）

(13) ウェス（衣類）資源リサイクル実績（平成29年度）

	4月	5月	6月	7月	8月	9月	10月	11月	12月	1月	2月	3月	合計
ウェス(t)	6.00	15.25	9.05	10.58	0.00	5.23	9.49	4.43	6.74	8.72	0.00	8.50	83.99
ウェス(円)	6,000	15,250	9,050	10,580	0	5,230	9,490	4,430	6,740	8,720	0	8,500	83,990

* ウェス等1kgの単価（アリス＝4月～3月：1円）

(14) 古紙・アルミ等・ウェス資源リサイクル実績推移（平成20年度～平成29年度）

	古紙 (t)	古紙 (円)	アルミ等 (t)	アルミ等 (円)	ウェス (t)	ウェス (円)
20年度	31.350	192,114	14.970	283,800	72.750	72,500
21年度	27.489	72,653	20.040	147,429	45.740	45,740
22年度	33.960	133,197	23.900	274,768	97.850	97,850
23年度	53.802	238,153	25.080	306,941	84.230	84,230
24年度	49.240	205,965	27.278	307,552	90.220	90,220
25年度	44.337	194,093	24.450	293,921	62.600	62,600
26年度	39.940	205,350	20.210	238,505	71.820	215,460
27年度	47.039	240,266	19.460	176,500	77.710	206,910
28年度	39.580	207,266	15.310	127,652	94.780	94,780
29年度	40.168	319,880	20.190	237,770	83.990	83,990

(15) 可燃・不燃ごみ処理実績（平成29年度）

	4月	5月	6月	7月	8月	9月	10月	11月	12月	1月	2月	3月	合計
可燃ごみ(t)	4.57	5.55	6.15	4.32	4.80	5.75	6.28	6.17	5.52	4.55	3.05	3.95	60.66
不燃ごみ(t)	11.18	15.82	12.47	14.34	13.84	12.37	15.15	12.84	13.07	9.30	7.01	8.78	146.17

(16) 可燃・不燃ごみ処理推移（平成20年度～平成29年度）

	可燃(t)	不燃(t)	合計(t)
20年度	56.11	196.11	252.22
21年度	59.67	208.93	268.60
22年度	62.42	222.15	284.57
23年度	70.80	223.73	294.53
24年度	53.77	183.64	237.41
25年度	59.54	208.30	267.84
26年度	51.52	171.39	222.91
27年度	51.73	161.90	213.63
28年度	52.28	141.42	193.70
29年度	60.66	146.17	206.83

* 平成 25 年 11 月までは財団法人時代の可燃・不燃ごみ処理数

(17) 家電 4 品目処理実績 (平成 29 年度)

	4月	5月	6月	7月	8月	9月	10月	11月	12月	1月	2月	3月	合計
テレビ(台)	0	0	5	2	1	0	4	0	1	1	0	0	14
洗濯機(台)	0	2	3	4	1	0	0	0	0	0	2	3	15
冷蔵庫(台)	1	1	6	3	1	1	1	0	0	1	2	4	21
エアコン(台)	0	0	0	0	0	0	0	0	0	0	0	0	0
乾燥機(台)	0	0	0	0	0	0	0	0	0	0	0	0	0
合計	1	3	14	9	3	1	5	0	1	2	4	7	50

* 平成 21 年 4 月 1 日から衣類乾燥機が追加

(18) 家電 4 品目処理推移 (平成 20 年度～平成 29 年度)

	テレビ	洗濯機	冷蔵庫	エアコン	乾燥機	合計
20年度	29	21	29	0	0	79
21年度	45	27	43	3	2	120
22年度	32	28	30	1	3	94
23年度	45	33	26	2	2	108
24年度	19	32	35	0	2	88
25年度	18	21	29	2	1	71
26年度	12	14	12	1	0	39
27年度	28	14	27	3	1	73
28年度	15	16	26	0	0	57
29年度	14	15	21	0	0	50

(19) おまつり機材貸出実績 (平成 29 年度)

貸出団体別利用状況	町内会等(16団体)		学校等(11団体)		その他(9団体)		合計(36団体)	
	台数	利用料金	台数	利用料金	台数	利用料金	台数	利用料金
鉄板焼機	4	12,000	3	15,000	6	18,000	13	45,000
たこ焼機	0	0	0	0	0	0	0	0
焼き鳥機	0	0	0	0	1	3,000	1	3,000
わた菓子機	10	30,000	5	17,000	3	9,000	18	56,000
ポップコーン機	4	12,000	5	15,000	2	6,000	11	33,000
かき氷機	5	15,000	2	6,000	0	0	7	21,000
おでん鍋	1	3,000	0	0	0	0	1	3,000
折りたたみテーブル	0	0	0	0	0	0	0	0
合計	24	72,000	15	53,000	12	36,000	51	161,000

(20) おまつり機材貸出推移（平成 20 年度～平成 29 年度）

	町内会等		学校等		その他の団体等		合 計	
	台数	利用料金	台数	利用料金	台数	利用料金	台数	利用料金
20年度	31	95,000	24	76,000	22	72,000	77	243,000
21年度	25	77,000	13	43,000	29	97,000	67	217,000
22年度	32	102,000	18	61,000	16	52,000	66	215,000
23年度	29	93,000	25	81,000	17	53,000	71	227,000
24年度	27	89,000	17	61,000	21	69,000	65	219,000
25年度	27	81,000	19	63,000	23	73,000	69	217,000
26年度	23	69,000	25	83,000	19	63,000	67	215,000
27年度	21	67,000	22	70,000	9	27,000	52	164,000
28年度	23	73,000	17	55,000	17	51,000	57	179,000
29年度	24	72,000	15	53,000	12	36,000	51	161,000

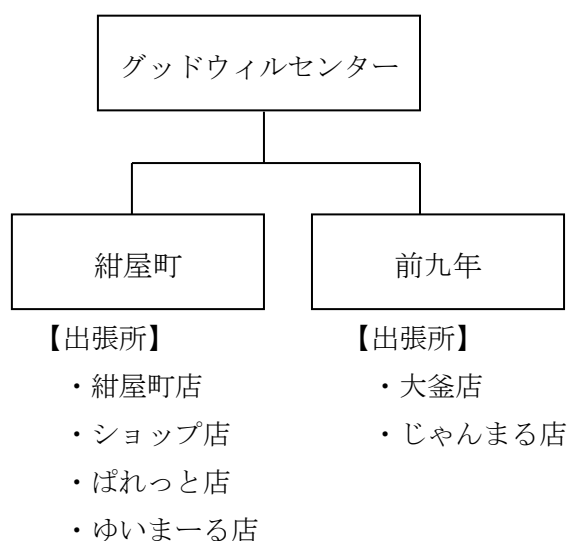
* 平成 25 年 11 月までは財団法人時代の貸出件数

II 福祉バンクグッドウィルセンター事業報告書

1 事業所の概要

- (1) 事業所の名称 福祉バンクグッドウィルセンター
- (2) 事業所の所在地
事業所1（紺屋町） 盛岡市紺屋町2番9号
事業所2（前九年） 盛岡市前九年三丁目13番75号
- (3) 事業の目的
- ① 就労継続支援A型
一人の社会人として地域で生活ができるよう、雇用契約等に基づく就労の機会を提供するとともに、一般就労に必要な知識、能力を高めるために必要な支援を行う。さらに、一般就労への移行に向けた段階的な支援をする。
- ② 就労継続支援B型
通所による就労や生活活動の機会を提供するとともに、一般就労に必要な知識、能力が高まった者は、一般就労等への移行に向けて支援する。
- (4) 開設年月日 平成25年11月1日
- (5) 利用定員 就労継続支援A型 10名 就労継続支援B型 30名

2 運営図



3 事業運営

平成29年度は、グッドウィルセンター紺屋町及び前九年の連携を図りながら、法人の活動理念のもと、利用者の基本的人権を尊重し、その権利と生活を守り、利用する障がい者のニーズに応えるよう、サービスの向上を図りながら利用者支援を行った。

- ① 個別支援計画をもとに、利用者のニーズにあったサービスの提供に努めた。また、全利用者に対して指定特定相談支援事業者と連携を図り、サービスの向上に努めた。
- ② 利用者のニーズに応え送迎体制の充実を図り、送迎車両3台で3方面、約4割（23名）の利用者の送迎を行った。
- ③ 工賃向上計画に基づき、工賃検討会議を定期的に開催し工賃アップの向上を図って

きた。B型利用者の月額平均工賃額は 32,983 円と前年度 (31,728 円) より平均月額 1,255 円の増加実績であった。

- ④ A型利用者の処遇向上を図るため、サービス提供時間を増やし、月額平均工賃額は 88,682 円と前年度 (82,460 円) より平均月額 6,222 円の増額実績であった。
- ⑤ 利用者がリサイクル活動を通して、地域社会と交流が図られるよう、カワトク、イオン盛岡、ななっくでのバザーを企画し実施した。
- ⑥ 就労以外の行事を積極的に行い、利用者間の交流を深めることができた。特にアートタイムの実施は、利用者の意欲向上にも繋げることができた。
- ⑦ ぱれっと店を清水町から中ノ橋に移転し、商業環境の整備に努めた。

4 利用者の現況

(1) サービス利用契約状況 H30.3.31 現在

	就労A型	就労B型	合計
男	4	22	26
女	3	18	21
合計	7	40	47

(2) 年齢別・性別・程度区分別 (受給者証) 状況 H30.3.31 現在

		20歳未満	20歳～29歳	30歳～39歳	40歳～49歳	50歳～59歳	60歳以上	小計	合計
区分6	男								
	女								
区分5	男								
	女								
区分4	男				1			1	3
	女					2		2	
区分3	男							0	6
	女		1	2	1	1	1	6	
区分2	男			1	2	2		5	6
	女				1			1	
区分1	男				1			1	1
	女							0	
区分なし	男		2	4	4	5	3	18	31
	女			3	3	5	2	13	
小計	男	0	2	5	8	7	3	25	47
	女	0	1	5	5	8	3	22	
合計		0	3	10	13	15	6	47	

(3) 保険者別状況 H30.3.31 現在

	盛岡市	釜石市	久慈市	滝沢市	紫波町	矢巾町	西和賀町	合計
A型	7							7
B型	34	1	1	1		2	1	40
合計	41	1	1	1	0	2	1	47

(4) 利用者の種別、延べサービス利用者数、利用率

① 就労継続支援A型

H30.3.31 現在

	知的障がい			精神障がい			身体障がい			計			延べ 利用者数	利用率 (%)
	男	女	計	男	女	計	男	女	計	男	女	計		
4月	0	0	0	2	2	4	1	1	2	3	3	6	102	77.3
5月	1	0	1	2	2	4	1	1	2	4	3	7	129	80.1
6月	1	0	1	2	2	4	1	1	2	4	3	7	136	88.3
7月	1	0	1	2	2	4	1	1	2	4	3	7	125	77.6
8月	1	0	1	2	2	4	1	1	2	4	3	7	123	76.4
9月	1	0	1	2	2	4	1	1	2	4	3	7	107	69.5
10月	1	0	1	2	2	4	1	1	2	4	3	7	111	68.9
11月	1	0	1	2	2	4	1	1	2	4	3	7	109	70.8
12月	1	0	1	2	2	4	1	1	2	4	3	7	122	75.8
1月	1	0	1	2	2	4	1	1	2	4	3	7	125	77.6
2月	1	0	1	2	2	4	1	1	2	4	3	7	118	84.3
3月	1	0	1	2	2	4	1	1	2	4	3	7	113	70.2
													平均	76.3

* 5月 1日 知的障がい男性1名 通所開始（3Rから移行）

② 就労継続支援B型

H30.3.31 現在

	知的障がい			精神障がい			身体障がい			計			延べ 利用者数	利用率 (%)
	男	女	計	男	女	計	男	女	計	男	女	計		
4月	14	14	28	7	4	11	1	0	1	22	18	40	705	84.3
5月	14	14	28	7	4	11	1	0	1	22	18	40	703	82.6
6月	14	14	28	7	4	11	1	0	1	22	18	40	707	86.9
7月	14	14	28	6	4	10	1	0	1	21	18	39	706	80.8
8月	14	14	28	7	4	11	1	0	1	22	18	40	727	83.2
9月	14	14	28	7	4	11	1	0	1	22	18	40	734	87.8
10月	14	14	28	7	4	11	1	0	1	22	18	40	759	86.8
11月	14	14	28	7	4	11	1	0	1	22	18	40	723	82.2
12月	14	14	28	7	4	11	1	0	1	22	18	40	735	79.9
1月	14	14	28	7	4	11	1	0	1	22	18	40	695	75.5
2月	14	14	28	7	4	11	1	0	1	22	18	40	689	88.3
3月	14	14	28	7	4	11	1	0	1	22	18	40	787	85.5
													平均	83.5

* 4月 1日 知的障がい男性1名 通所開始
7月20日 精神障がい男性1名 退所（体調不良による）
8月 1日 精神障がい男性1名 通所開始

5 工賃実績

① 就労継続支援A型

	利用実績			工賃 支払額	平均工賃額			売上実績	備考
	月数	日数	時間数		月給	日給	時給		
上半期	41	748	4,872	3,638,293	88,739	4,864	747	10,272,418	
下半期	40	710	4,630	3,544,963	88,624	4,993	766	10,115,395	
合計	81	1,458	9,502	7,183,256	88,682	4,927	756	20,387,813	

* 支給形態は時給で、平成29年4月～9月は時給716円、10月からは時給738円に通勤手当（個別）を付加して支給

② 就労継続支援B型

	利用実績			工賃 支払額	平均工賃額			売上実績	備考
	月数	日数	時間数		月給	日給	時給		
上半期	229	4,320	26,641	7,537,860	32,916	1,745	283	31,657,359	
下半期	235	4,363	26,569	7,766,310	33,048	1,780	292	30,209,455	
合計	464	8,683	53,210	15,304,170	32,983	1,763	288	61,866,814	

* 支給形態は日給で、Ⅰ型1,300円、Ⅱ型1,600円、Ⅲ型1,900円、Ⅳ型2,200円、Ⅴ型2,500円に努力賞月額2,000円、通勤手当（個別）、土日ジャンボ手当1回1,000円を付加して支給

6 職員体制

① 就労継続支援A型

職 種	職 名	氏 名	備 考
管理者	施設長	佐藤 敏昭	B型兼務、法人事務局長兼務
サービス管理責任者	主 任	立柳 貴士	B型兼務、苦情受付担当者
職業指導員	主 幹	遠藤 哲史	
職業指導員		吉田 遙	
職業指導員		柏崎 政信	(嘱託)
生活支援員	店 長	工藤 祐子	

② 就労継続支援B型

職 種	職 名	氏 名	備 考
管理者	施設長	佐藤 敏昭	A型兼務
サービス管理責任者	主 任	立柳 貴士	A型兼務、苦情受付担当者
サービス管理責任者	副主任	齊藤 友幾	紺屋町店
職業指導員	主 任	生平 貢	ぱれっと店
職業指導員	店 長	浅田 英章	じゃんまる店
職業指導員		佐々木竹千代	(嘱託) 回収担当

職業指導員		去石富美子	(嘱託) ゆいまーる店
職業指導員		松岡 尚子	(嘱託) ぱれっと店
職業指導員		野頭貴美子	(嘱託) H29.6 採用
職業指導員		佐々木久美子	(非常勤) 事務員兼務
職業指導員		藤平 光蔵	(非常勤) 送迎担当
職業指導員		大坪 定夫	(非常勤) 送迎担当
目標工賃達成指導員		大坪 篤	大釜店
目標工賃達成指導員		坂下シンチャ	(嘱託) ショップ店
生活支援員		劔持かおり	事務員兼務
生活支援員		触沢いずみ	事務員兼務

Ⅲ 福祉バンク 3 Rセンター事業報告書

1 事業所の概要

- (1) 事業所の名称 福祉バンク 3 Rセンター
- (2) 事業所の所在地 盛岡市みたけ一丁目 5 番 45 号
- (3) 事業の目的
 - ① 就労継続支援 A 型
一人の社会人として地域で生活ができるよう、雇用契約等に基づく就労の機会を提供するとともに、一般就労に必要な知識、能力を高めるために必要な支援を行う。さらに、一般就労への移行に向けた段階的な支援をする。
 - ② 就労継続支援 B 型
通所による就労や生活活動の機会を提供するとともに、一般就労に必要な知識、能力が高まった者は、一般就労等への移行に向けて支援する。
- (4) 開設年月日 平成 25 年 12 月 1 日
- (5) 利用定員 就労継続支援 A 型 10 名 就労継続支援 B 型 20 名

2 運営図



【出張所】

- ・みたけ店
- ・ハート店
- ・渋民店
- ・西根店

3 事業運営

平成 29 年度は、グッドウィルセンターと連携を図りながら、法人の活動理念のもと、利用者の基本的人権を尊重し、その権利と生活を守り、利用する障がい者のニーズに応えるよう、サービスの向上を図りながら利用者支援を行った。

本年度の重点項目は、次のとおりであった。

- ① 個別支援計画をもとに、利用者のニーズにあったサービスの提供に努めた。また、全利用者に対して指定特定相談支援事業者と連携を図り、サービスの向上に努めた。
- ② 利用者のニーズに応え送迎体制の充実を図り、送迎車両 3 台で 3 方面、約 6 割（18 名）の利用者の送迎を行った。
- ③ 渋民店をローソン渋民店隣接店舗に新装し、利用者が安全且つ快適に作業できるよう作業環境の改善に努めた。
- ④ 工賃向上計画に基づき、工賃検討会議を定期的で開催し工賃アップの向上を図ってきたが、利用率の低下に伴い、B 型利用者の月額平均工賃額は 37,307 円と前年度（35,610 円）より平均月額 1,697 円の増額実績であった。
- ⑤ A 型の受託事業「くずまき高原牧場の乳製品等の宅配業務」を誠実に実行した。

- ⑥ A型利用者の処遇向上を図るため、サービス提供時間を増やして社会保険加入を促進した。月額平均工賃額は121,264円と前年度(112,504円)より平均月額8,760円の増額実績であった。
- ⑦ 利用者がリサイクル活動を通して、地域社会と交流が図られるよう、カワトク、イオン盛岡、ななっくでのバザーを企画し実施した。
- ⑧ 就労以外の行事を積極的に行い、利用者間の交流を深めることができた。特にアートタイムの実施は、利用者の意欲向上にも繋げることができた。

4 利用者の現況

(1) サービス利用契約状況 H30.3.31 現在

	就労A型	就労B型	合計
男	4	18	22
女	1	9	10
合計	5	27	32

(2) 年齢別・性別・程度区分別(受給者証)状況 H30.3.31 現在

		20歳未満	20歳～29歳	30歳～39歳	40歳～49歳	50歳～59歳	60歳以上	小計	合計
区分6	男								
	女								
区分5	男								
	女								
区分4	男								
	女								
区分3	男			2			1	3	7
	女				1	2	1	4	
区分2	男			1		1		2	5
	女				3			3	
区分1	男								0
	女								
区分なし	男	1	3	7	5		1	17	20
	女		1	1	1			3	
小計	男	1	3	10	5	1	2	22	32
	女	0	1	1	5	2	1	10	
合計		1	4	11	10	3	3	32	

(3) 保険者別状況 H30.3.31 現在

	盛岡市	遠野市	八幡平市	滝沢市	紫波町	雫石町	合計
A型	4				1		5
B型	17	1	2	6		1	27
合計	21	1	2	6	1	1	32

(4) 利用者の種別、延べサービス利用者数、利用率

① 就労継続支援A型

H30.3.31現在

	知的障がい			精神障がい			難病			計			延べ 利用者数	利用率 (%)
	男	女	計	男	女	計	男	女	計	男	女	計		
4月	1	0	1	3	1	4	1	0	1	5	1	6	124	93.9
5月	0	0	0	3	1	4	1	0	1	4	1	5	105	91.3
6月	0	0	0	3	1	4	1	0	1	4	1	5	107	97.3
7月	0	0	0	3	1	4	1	0	1	4	1	5	100	87.0
8月	0	0	0	3	1	4	1	0	1	4	1	5	103	89.6
9月	0	0	0	3	1	4	1	0	1	4	1	5	101	91.8
10月	0	0	0	3	1	4	1	0	1	4	1	5	108	93.9
11月	0	0	0	3	1	4	1	0	1	4	1	5	105	95.5
12月	0	0	0	3	1	4	1	0	1	4	1	5	108	93.9
1月	0	0	0	3	1	4	1	0	1	4	1	5	103	89.6
2月	0	0	0	3	1	4	1	0	1	4	1	5	79	79.0
3月	0	0	0	3	1	4	1	0	1	4	1	5	87	75.7
													平均	90.0

* 4月30日 知的障がい男性1名 対処（グッドウィルA型へ移行）

② 就労継続支援B型

H30.3.31現在

	知的障がい			精神障がい			身体障がい			計			延べ 利用者数	利用率 (%)
	男	女	計	男	女	計	男	女	計	男	女	計		
4月	15	6	21	1	3	4	0	0	0	16	9	25	516	93.8
5月	15	6	21	1	3	4	0	0	0	16	9	25	521	90.6
6月	15	6	21	1	3	4	0	0	0	16	9	25	536	97.5
7月	15	6	21	1	3	4	0	0	0	16	9	25	516	89.7
8月	15	6	21	1	3	4	0	0	0	16	9	25	528	91.8
9月	15	6	21	1	3	4	0	0	0	16	9	25	514	93.5
10月	15	6	21	1	3	4	0	0	0	16	9	25	533	92.7
11月	15	6	21	2	3	5	0	0	0	17	9	26	527	92.1
12月	15	6	21	2	3	5	0	0	0	17	9	26	535	89.5
1月	15	6	21	2	3	5	0	0	0	17	9	26	514	86.0
2月	16	6	22	2	3	5	0	0	0	18	9	27	507	93.9
3月	16	6	22	2	3	5	0	0	0	18	9	27	585	94.2
													平均	92.0

* 4月 1日 知的障がい男性1名 通所開始（新卒）

1月15日 精神障がい男性1名 通所開始（10/10～利用）

2月 1日 知的障がい男性1名 通所開始

5 工賃実績

① 就労継続支援A型

	利用実績			工賃 支払額	平均工賃額			売上実績	備考
	月数	日数	時間数		月給	日給	時給		
上半期	31	656	4,835	3,692,121	119,101	5,628	764	11,495,695	
下半期	29	606	4,572	3,583,736	123,577	5,914	784	14,375,421	
合計	60	1,262	9,407	7,275,857	121,264	5,765	773	25,871,116	

* 支給形態は時給で、平成29年4月～9月は時給716円、10月からは時給738円に通勤手当（個別）を付加して支給

② 就労継続支援B型

	利用実績			工賃 支払額	平均工賃額			売上実績	備考
	月数	日数	時間数		月給	日給	時給		
上半期	150	3,147	21,140	5,659,480	37,730	1,798	268	18,328,784	
下半期	157	3,195	20,780	5,793,850	36,904	1,813	279	21,959,894	
合計	307	6,342	41,920	11,453,330	37,307	1,806	273	40,288,678	

* 支給形態は日給で、Ⅰ型1,300円、Ⅱ型1,600円、Ⅲ型1,900円、Ⅳ型2,200円、Ⅴ型2,500円に努力賞月額2,000円、通勤手当（個別）、土日ジャンボ手当1回1,000円を付加して支給

6 職員体制

① 就労継続支援A型

職 種	職 名	氏 名	備 考
管理者	施設長	川守田裕司	(嘱託) B型兼務
サービス管理責任者	主 査	小田 能典	B型兼務、苦情受付担当者
サービス管理責任者	店 長	吉田 計之	みたけ店
職業指導員	主 任	伊藤 裕二	
職業指導員		細田 隆久	(嘱託)
職業指導員		大坊 孝男	(嘱託)
職業指導員		伊藤久仁男	(非常勤)
職業指導員		島守 亨	(非常勤)
生活支援員	店 長	阿部 美春	ハート店

② 就労継続支援B型

職 種	職 名	氏 名	備 考
管理者	施設長	川守田裕司	(嘱託) A型兼務
サービス管理責任者	主 査	小田 能典	A型兼務、苦情解決責任者
職業指導員	主 任	吉田 剛	

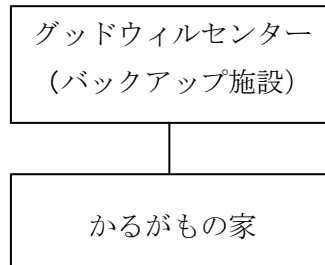
職業指導員		菊池 洋之	
職業指導員		勝田 誠	
職業指導員		飯岡 大輔	H29.7 採用
職業指導員		遠藤あけみ	(非常勤)
職業指導員		小澤 ヒサ	(非常勤)
職業指導員		小川 和子	(非常勤)
職業指導員		田中 省三	(非常勤) 送迎担当
目標工賃達成指導員		小山 渉	(嘱託) 西根店
目標工賃達成指導員		小野寺幸男	(嘱託)
生活支援員	副主任	今野 竜一	渋民店、苦情受付担当者
生活支援員		細田 佳余	事務員兼務

IV かるがもの家事業報告書

1 事業所の概要

- (1) 事業所の名称 かるがもの家
- (2) 事業所の所在地 盛岡市下米内一丁目17番4号
- (3) 事業の目的 利用者が地域において共同して自立した日常生活又は社会生活を営むことができるよう、利用者の意思及び人格を尊重して、常に当該利用者の立場に立った適切な指定共同生活援助の提供を確保することを目的とする。
- (4) 開設年月日 平成28年9月1日
- (5) 指定障害福祉サービス事業及び定員数
共同生活援助 外部サービス利用型 定員8名

2 運営図



3 事業運営

利用者を中心とした運営を基本に、バックアップ施設のグッドウィルセンターとの連携を図りながら、法人の活動理念のもと、利用者の基本的人権を尊重し、利用者が地域において共同して自立した日常生活及び社会生活を営むことができるよう支援を行った。

本年度の重点項目は、次のとおりであった。

- ① 個別支援計画をもとに、利用者のニーズにあったサービスの提供に努めた。また、全利用者に対して指定特定相談支援事業者と連携を図り、サービスの向上に努めた。
- ② 世話人が栄養と利用者の嗜好を考え、季節にあったバラエティ豊かな献立を工夫し食事を提供した。また、利用者希望により昼食弁当のサービスも実施した。
- ③ 夜間の緊急連絡体制を整備し、必要迅速な措置を講じられるよう委託警備会社と連携体制を図った。
- ④ 土砂災害（河川の氾濫）対応マニュアルを作成し、災害（水害・地震等）避難訓練を実施した。
- ⑤ 体験宿泊を積極的に受け入れ、利用者のニーズに応えられるよう支援した。

4 利用者の現況

(1) サービス利用契約状況 H30.3.31 現在

	共同生活援助
男	4
女	3
合計	7

(2) 年齢別・性別・程度区分別（受給者証）状況

H29.3.31 現在

		20歳未満	20歳～29歳	30歳～39歳	40歳～49歳	50歳～59歳	60歳以上	小計	合計
区分6	男								
	女								
区分5	男								
	女								
区分4	男								
	女								
区分3	男				1			1	2
	女						1	1	
区分2	男					1		1	3
	女				2			2	
区分1	男								0
	女								
区分なし	男		1				1	2	2
	女							0	
小計	男	0	1	0	1	1	1	4	7
	女	0	0	0	2	0	1	3	
合計		0	1	0	3	1	2	7	

(3) 保険者別状況

H30.3.31 現在

	盛岡市	西和賀町					合計
かるがも	6	1					7
合計	6	1	0	0	0	0	7

(4) 利用者の種別、延べサービス利用者数、利用率

H30.3.31 現在

	知的障がい			精神障がい			身体障がい			計			延べ利用者数	利用率(%)
	男	女	計	男	女	計	男	女	計	男	女	計		
4月	2	0	2	2	2	4	0	0	0	4	2	6	180	75.0
5月	2	0	2	2	2	4	0	0	0	4	2	6	192	77.4
6月	2	0	2	2	3	5	0	0	0	4	3	7	168	70.0
7月	2	0	2	2	3	5	0	0	0	4	3	7	198	79.8
8月	2	0	2	2	3	5	0	0	0	4	3	7	217	87.5
9月	2	0	2	2	3	5	0	0	0	4	3	7	210	87.5
10月	2	0	2	2	3	5	0	0	0	4	3	7	220	88.7
11月	2	0	2	2	3	5	0	0	0	4	3	7	210	87.5
12月	2	0	2	2	3	5	0	0	0	4	3	7	223	89.9
1月	2	0	2	2	3	5	0	0	0	4	3	7	215	86.7
2月	2	0	2	2	3	5	0	0	0	4	3	7	196	87.5
3月	2	0	2	2	3	5	0	0	0	4	3	7	217	87.5
													平均	83.8

* 6月26日 精神障がい者女性1名 利用開始

* 10月体験宿泊 1名(3日)

12月体験宿泊 1名(6日)

5 職員体制

職 種	職 名	氏 名	備 考
管理者	施設長	佐藤 敏昭	グッドウィルセンター兼務
サービス管理責任者	副主任	今野 竜一	3Rセンター兼務
世話人		竹田 芳香	
世話人		飯岡ヤス子	(非常勤)

社会福祉法人 盛岡市民福祉バンク
平成 29 年度事業報告の附属明細書

平成 29 年度事業報告には、社会福祉法施行規則第 2 条の 25 第 3 項に規定する「事業報告の内容を補足する重要な事項」に該当する事項はありません。